

## **Lernziele**

**Sie sind in der Lage:**

- **die finale Inventur-Endliste zu produzieren**

## Einleitung

Die hinterlegten Bewertungsgrundsätze wurden im Rahmen des automatischen Inventur-Bewertungslaufes auf alle zutreffenden Artikel übertragen, so dass nun erneut eine Endliste gedruckt werden kann, die das Ergebnis der Bewertung zeigt.

In der Regel werden danach im Formular "*Bearbeiten Inventur*" manuelle Einzelbewertungen vorgenommen.

Die Korrektur und der Ausdruck der Endliste können beliebig oft wiederholt werden. Das Ergebnis ist schließlich eine Endliste, die den effektiv ermittelten Warenbestand mit einer aktuellen Bewertung zeigt.

## Formular aufrufen

Drucken Inventur End-Liste Uli Flottmann

Auswahl der Inventur 19.12.2020 - Uli Flottmann  Lagerbestände nicht drucken  
 Kommissions-/ Lieferantenretourenbestände nicht drucken

Ausgabeformat  - HTML  - PDF  - CSV

von Artikel  bis Artikel   
von Lieferantennummer  bis Lieferantennummer   
von Zahnnummer  bis Zahnnummer   
Artikel mit wertmäßiger Bestan...

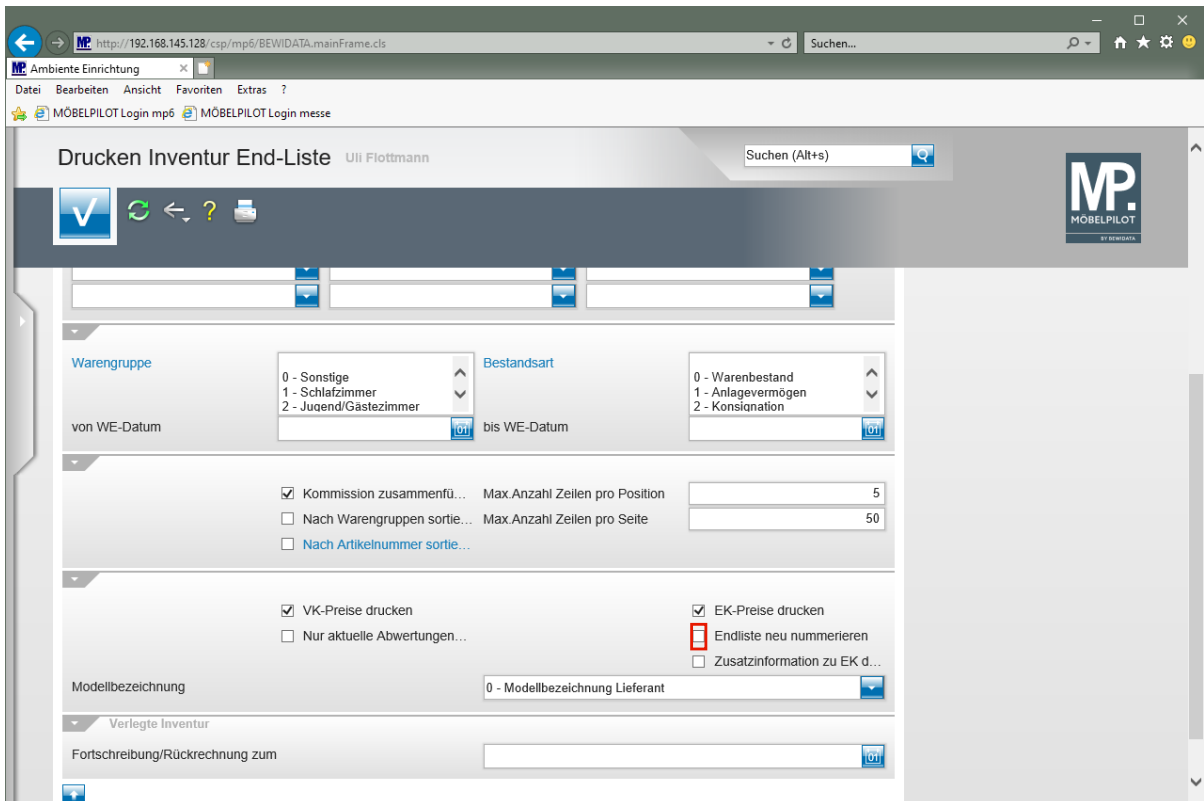
Filiale	von Lagerplatz	bis Lagerplatz
<input type="text"/>	<input type="text"/>	<input type="text"/>
<input type="text"/>	<input type="text"/>	<input type="text"/>
<input type="text"/>	<input type="text"/>	<input type="text"/>

Warengruppe  Bestandsart



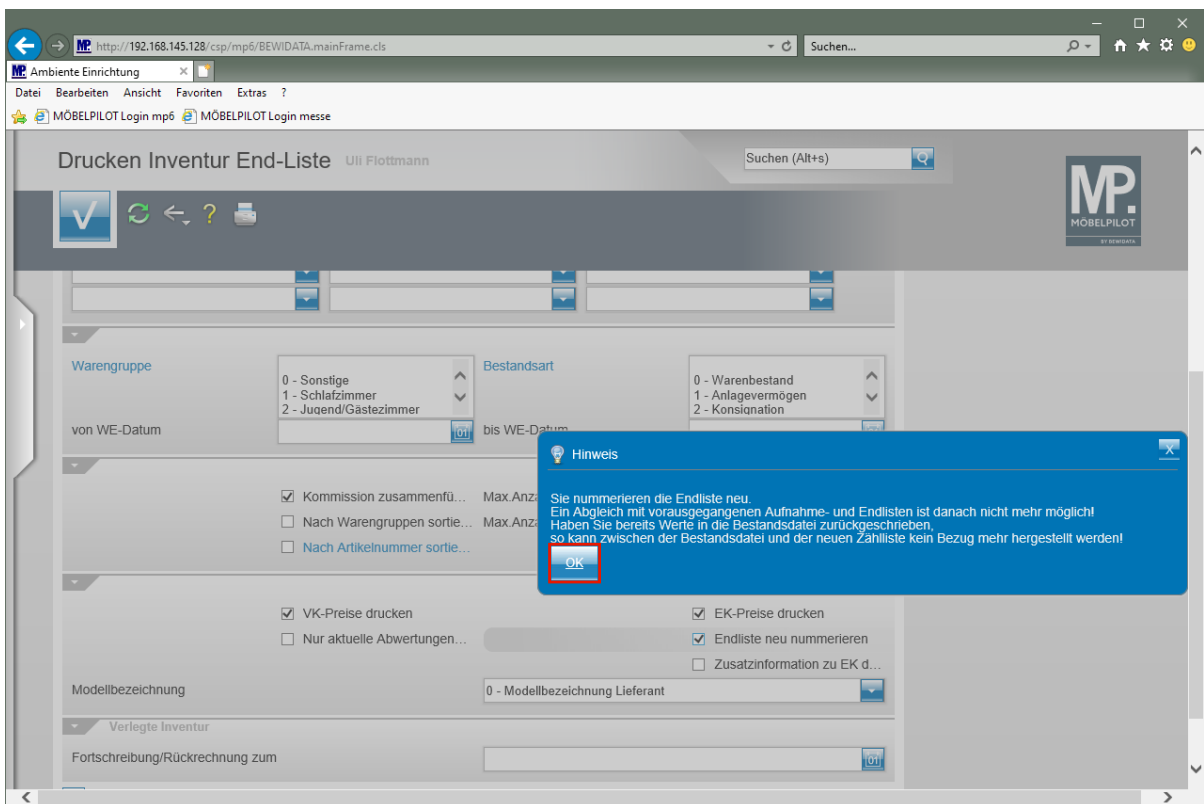
Rufen Sie zunächst das Formular *"Drucken Inventur Endliste"* auf und wählen Sie die Inventur-Datei aus, für die Sie nun die Endliste produzieren wollen.

Klicken Sie auf die vertikale Bildlaufleiste.



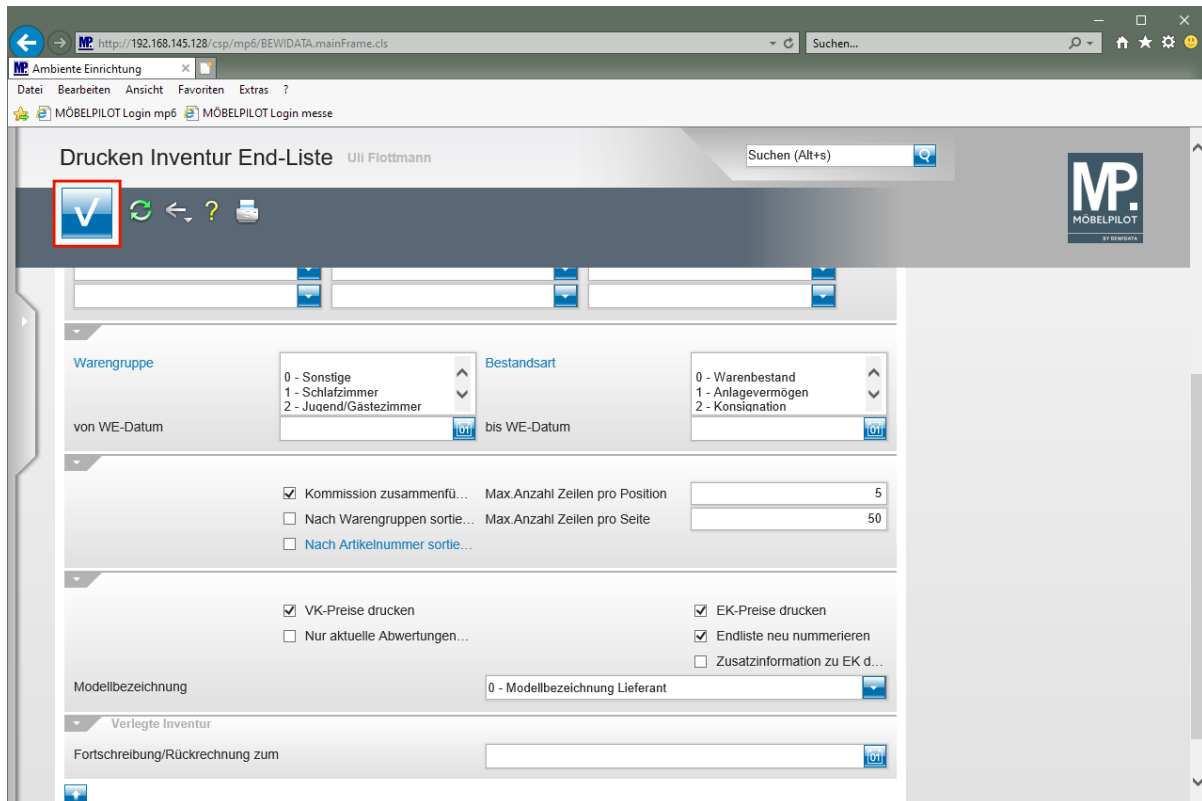
Entscheiden Sie, ob die finale Endliste neu nummeriert werden soll. Wenn ja, werden durch die Bearbeitung entstandene Lücken zwischen den Zählnummern geschlossen. Dieser Vorgang ist unumkehrbar!!!!

Klicken Sie auf das Kontrollkästchen **Endliste neu nummerieren**.



Beachten Sie unbedingt den eingeblendeten Hinweis!

Klicken Sie auf die Schaltfläche **OK**.

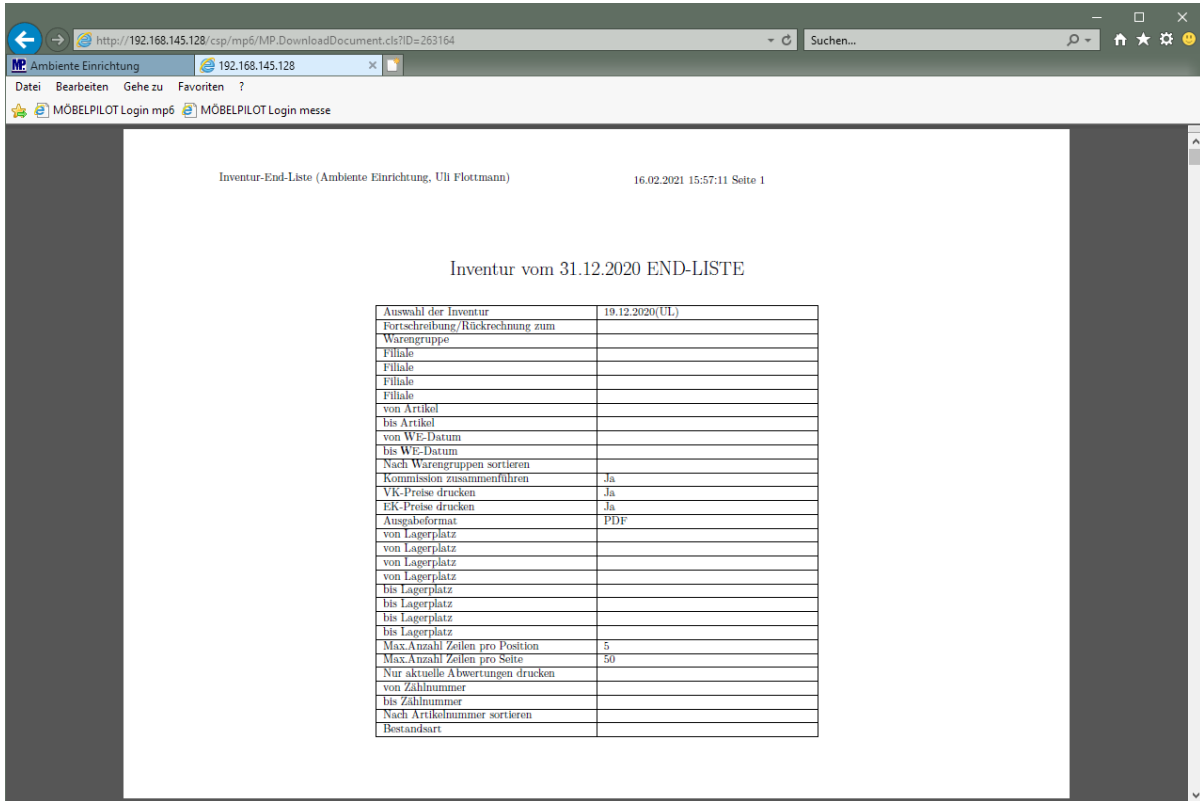


Klicken Sie auf die Schaltfläche **Speichern (F12 oder Strg+S)**.



Der Ausdruck der Liste startet nun wie gewohnt.

# Beispiel: Inventur Endliste im PDF-Format



## Teilansicht Inventur-Endliste: Deckblatt

Inventur-End-Liste 16.02.2021 15:21:27 Seite 995

Inventur vom 31.12.2018 END-LISTE  
16.02.2021 15:21:41  
Filiale: 01 - Haupthaus Möbel

ZählNr	Pl/Up	Artikel	Bezeichnung	WE-Datum	Ist-Menge	Gesamt-VK	Gesamt-EK	Abwertung	Inventur-EK	Abschl.akt. Inv.
10401	01 / U 18 LB L23773 / 2	00744- 00260	Couchtisch, 0234-WEI (LS 009418) 0234-WEI, Platte: 2-Satz Tisch, Wildeiche massiv, Rauchglas 8 mm (ESG), Gestell: Gestell Stahl schwarz lackiert ca. L/B/H 55/55/46 cm + L/B/H 48/48/40 cm Lagerware	14.09.20 <sup>17</sup>	1	335,00	131,77	31.12.201 <sup>18</sup> - 20%	105,41	36,35
10402	01 / U 18 nacherf. lt. Ho. Sauerland	00869- 00006	Beistelltisch, 3527/39 Glas, mit Ablage, Größe: ca. 75x75cm	17.10.201 <sup>17</sup>	1	469,00	223,25	31.12.201 <sup>18</sup> - 40%	133,95	89,30
10403	01 / U 18 L20085/4 Restoure 391143-2	00869- 00007	Couchtisch, 3573/39 Glas gebogen, Größe: ca. 135x65cm	26.04.201 <sup>17</sup>	1	359,00	160,55	31.12.201 <sup>18</sup> - 50%	80,28	80,28
10404	01 / U 18	00874- 00009-1	TV-Sessel, Global 8400 11500 KIN, Leder: Arcolite Deluxe Hayanna PCX, Nr. X 9390-034, leggero Polsterung, mit 5-Sternfuß Aluminiumguss glänzend poliert, Gesamtbreite: 77 cm, incl. Motor M2 + Akku	09.06.201 <sup>17</sup>	1	3.229,00	1.385,00	31.12.201 <sup>18</sup> - 40%	831,00	554,00
						3.035.156,89	1.669.744,83		1.170.817,94	485.093,96

## Teilansicht: Inventur-Endliste (Abwertungen beispielhaft)

Inventur vom 31.12.2018 END-LISTE  
16.02.2021 15:21:42

Filiale	Ges.VK-Preis	Ges.EK-Preis	Inv.EK	Gesamte Teilwertberichtigung	Aktuelle Teilwertberichtigung
Filiale Küche 2	314.050,42	118.094,27	74.059,19	44.035,08	43.997,17
Filiale Möbel	206.684,43	74.527,80	49.012,30	25.515,59	25.483,36
Haupthaus Möbel	3.933.156,89	1.669.774,83	1.170.817,94	498.926,89	485.063,06
Gesamt	4.453.891,74	1.862.396,90	1.293.889,43	568.477,55	554.574,49

**Teilansicht: Inventur-Endliste**  
**Zusammenfassung mit Auflistung der gesamten, sowie der aktuellen**  
**Teilwertberichtigung (Werte beispielhaft).**