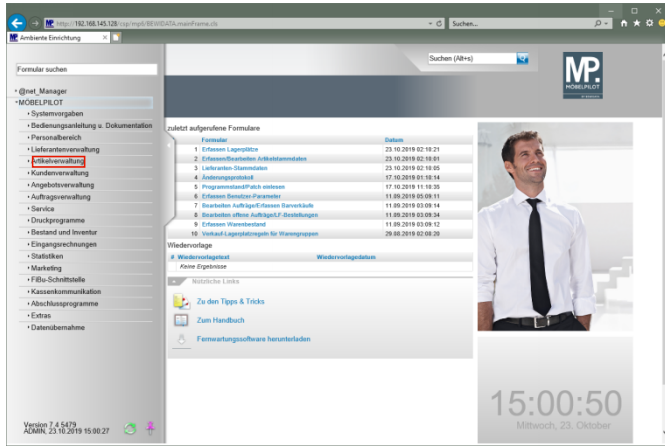
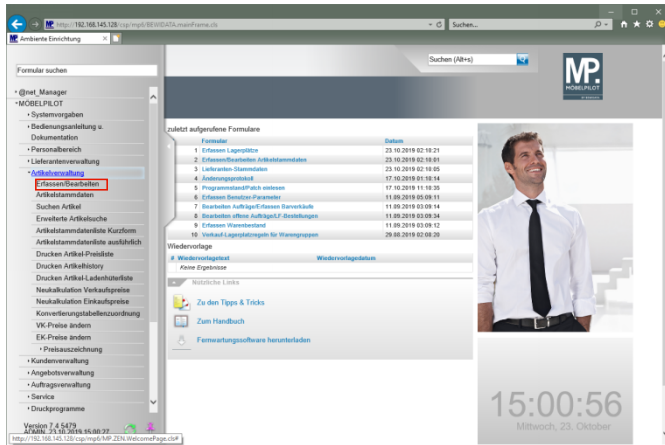


1 Formular aufrufen

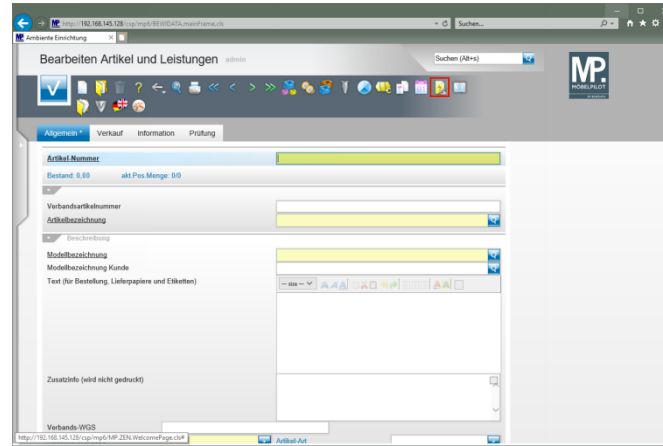


Klicken Sie auf den Hyperlink **Artikelverwaltung**.

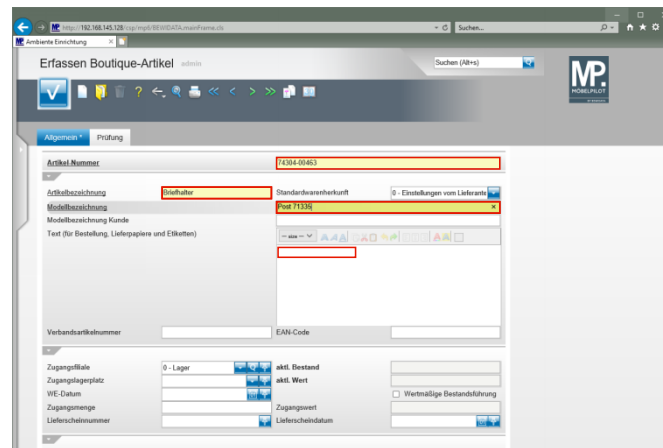


Klicken Sie auf den Hyperlink **Erfassen/Bearbeiten Artikelstammdaten**.

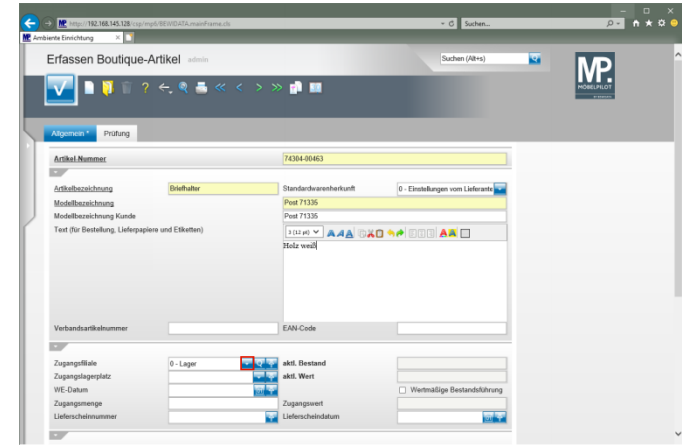
1.1 Schnellerfassung



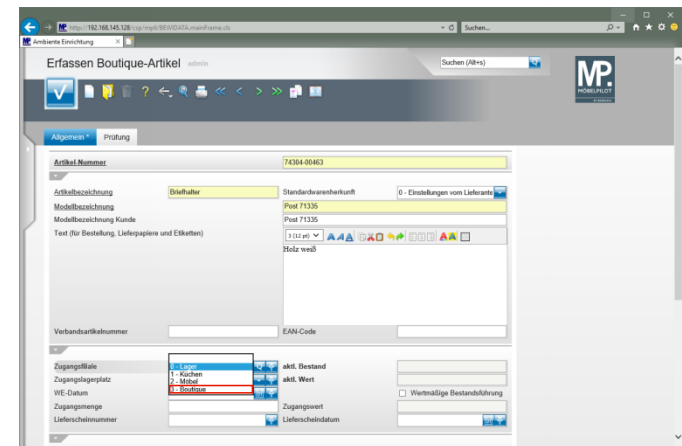
Klicken Sie auf den Hyperlink **Schnellerfassung Boutique Artikel**.



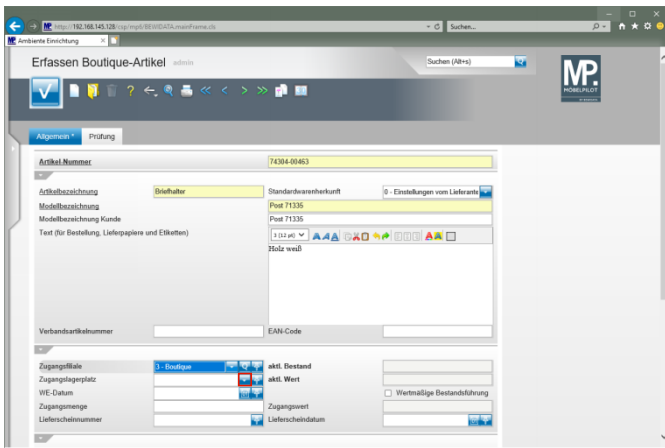
Geben Sie **Casablanca** im Feld **Artikel-Nummer** ein. Klicken Sie auf das Eingabefeld **Artikelbezeichnung**. Geben Sie **Briefhalter** im Feld **Artikelbezeichnung** ein. Klicken Sie auf das Eingabefeld **Modellbezeichnung**. Geben Sie **Post 71335** im Feld **Modellbezeichnung** ein. Klicken Sie auf das Eingabefeld **Text (für Bestellung,)**.



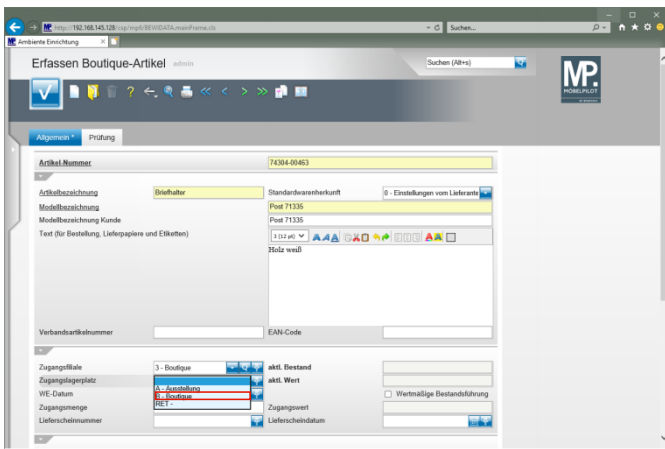
Geben Sie **Holz weiß** im Feld **Text (für Bestellung,)** ein. Klicken Sie im Feld **"Zugangsfiliale"** auf die Schaltfläche **Öffnen**.



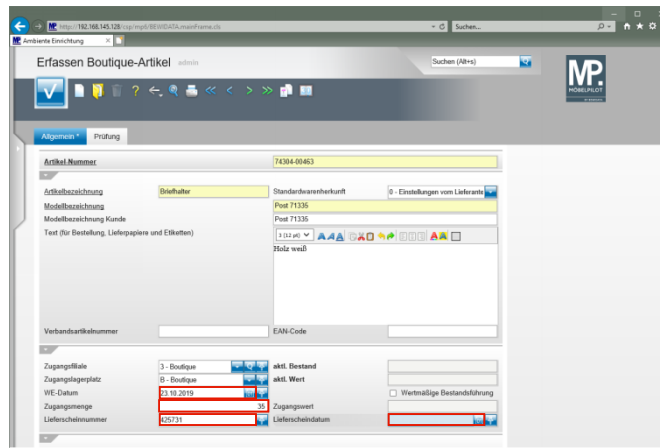
Klicken Sie auf den Listeneintrag **3 - Boutique**.



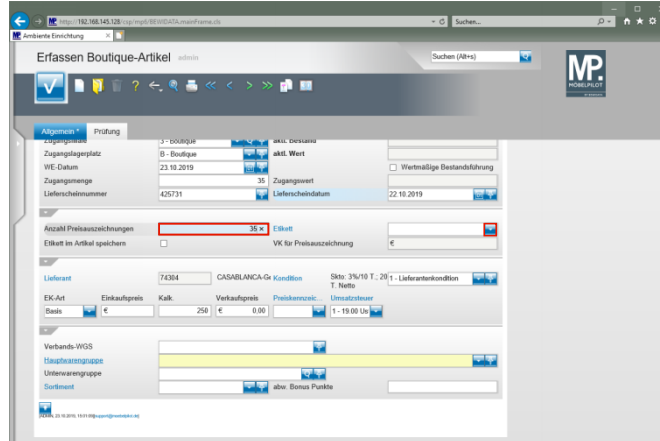
Klicken Sie im Feld "Zugangslagerplatz" auf die Schaltfläche **Öffnen**.



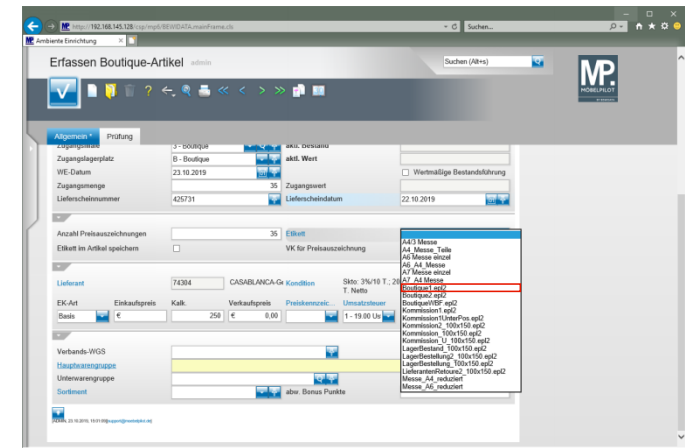
Klicken Sie auf den Listeneintrag **B - Boutique**.



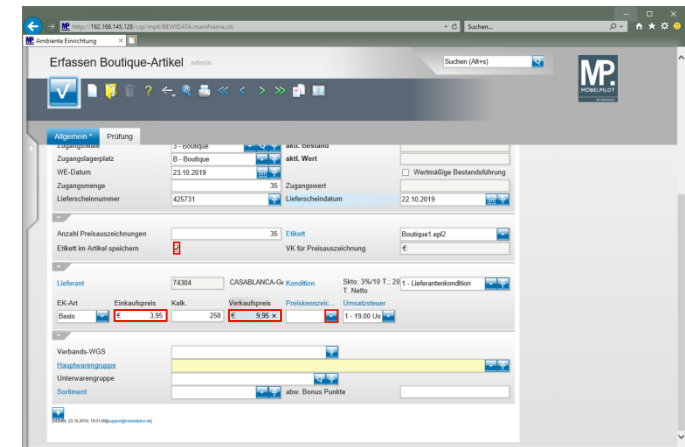
Klicken Sie auf das Eingabefeld **WE-Datum**.
Geben Sie . im Feld **WE-Datum** ein.
Klicken Sie auf das Eingabefeld **Zugangsmenge**.
Geben Sie **35** im Feld **Zugangsmenge** ein.
Klicken Sie auf das Eingabefeld **Lieferscheinnummer**.
Geben Sie **425731** im Feld **Lieferscheinnummer** ein.
Klicken Sie auf das Eingabefeld **Lieferscheindatum**.
Geben Sie **-1** im Feld **Lieferscheindatum** ein.



Klicken Sie auf das Eingabefeld **Anzahl Preisauszeichnungen**.
Geben Sie **35** im Feld **Anzahl Preisauszeichnungen** ein.
Klicken Sie im Feld "Etikett" auf die Schaltfläche **Öffnen**.



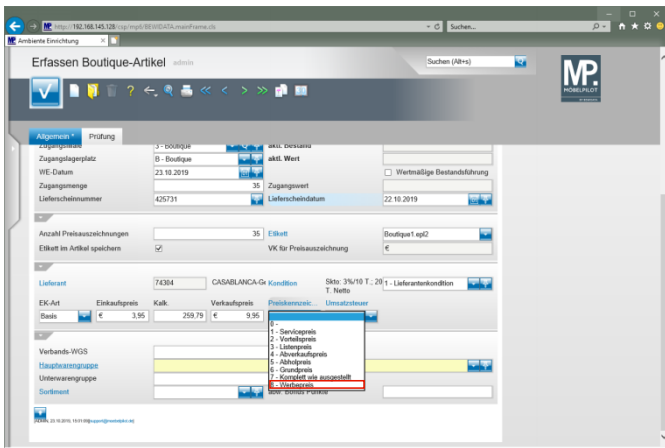
Klicken Sie auf den Listeneintrag **Boutique1.ep2**.



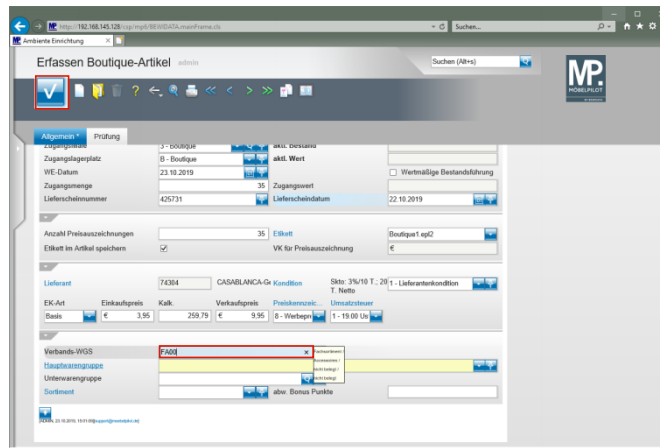
Klicken Sie auf das Kontrollkästchen **Etikett im Artikel speichern**.

Klicken Sie auf das Eingabefeld **Einkaufspreis**.
Geben Sie **3,95** im Feld **Einkaufspreis** ein.
Klicken Sie auf das Eingabefeld **Verkaufspreis**.
Geben Sie **9,95** im Feld **Verkaufspreis** ein.

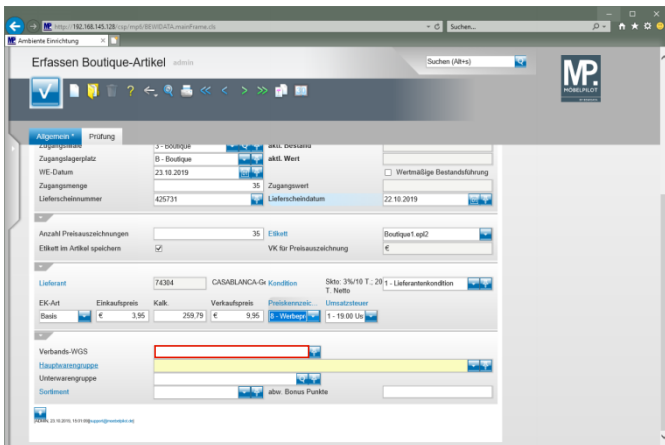
Klicken Sie im Feld "Preiskennzeichen" auf die Schaltfläche **Öffnen**.



Klicken Sie auf den Listeneintrag **8 - Werbepreis**.



Geben Sie **FA00** im Feld **Verbands-WGS** ein.
Klicken Sie auf die Schaltfläche **Speichern**.



Klicken Sie auf das Eingabefeld **Verbands-WGS**.