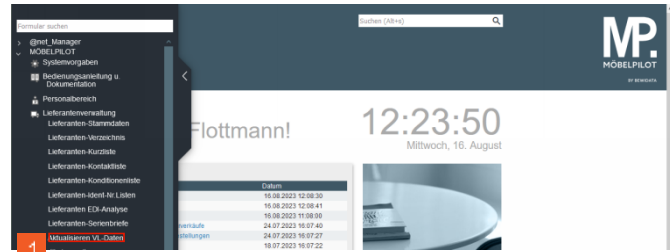


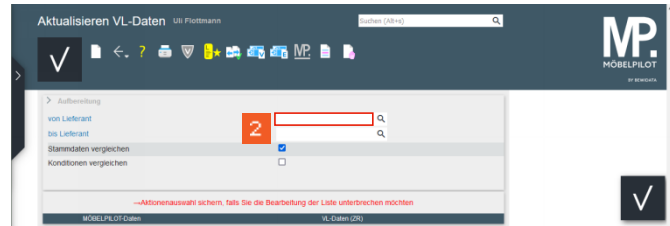
1 Einleitung

2 Stammdaten und Konditionen abgleichen

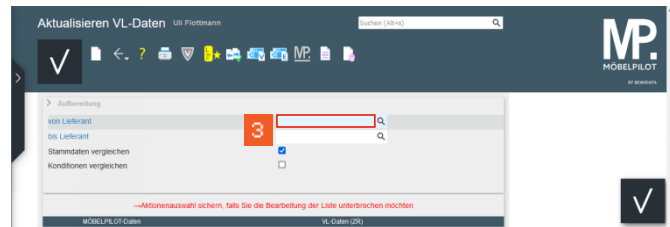
2.1 Abgleich der Lieferanten-Stammdaten



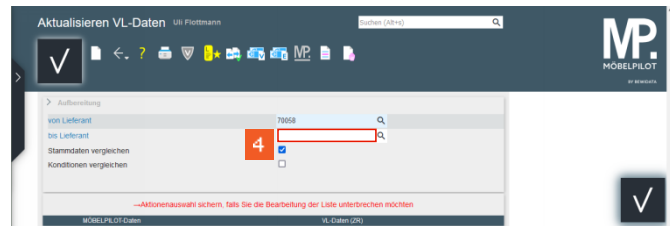
1 Klicken Sie auf den Hyperlink **Aktualisieren VL-Daten**.



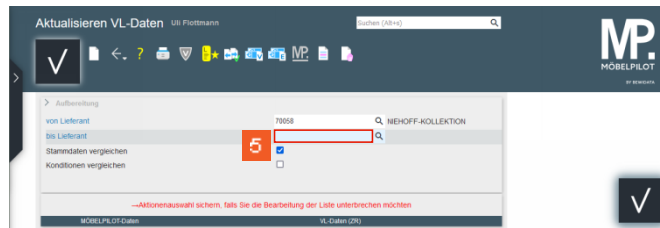
2 Klicken Sie auf das Eingabefeld **von Lieferant**.



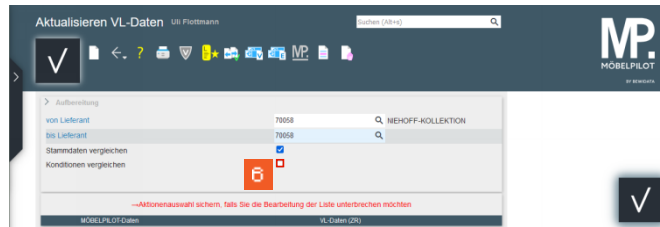
3 Geben Sie **70058** im Feld **von Lieferant** ein.



4 Klicken Sie auf das Eingabefeld **bis Lieferant**.



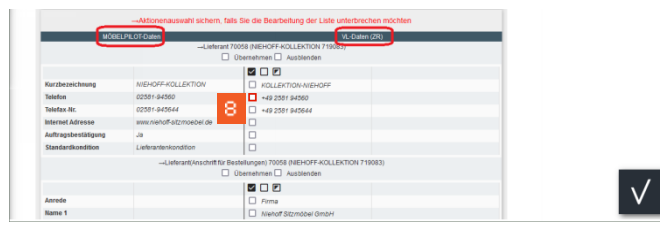
5 Geben Sie **70058** im Feld **bis Lieferant** ein.



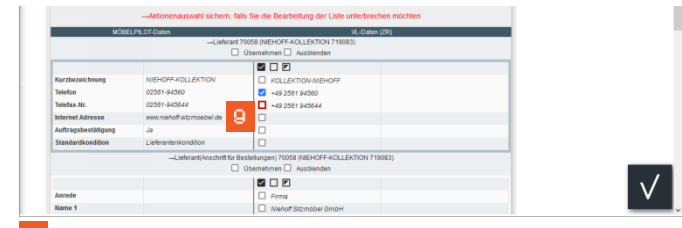
6 Klicken Sie auf das Kontrollkästchen **Konditionen vergleichen**.



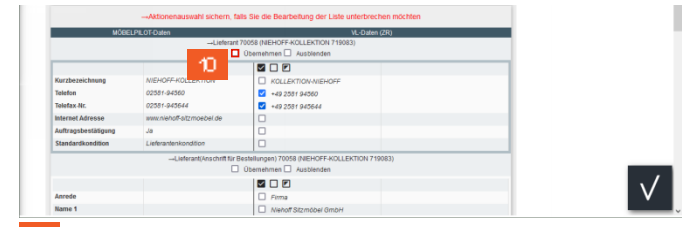
7 Klicken Sie auf die Schaltfläche **Liste neu aufbereiten**.



8 Klicken Sie auf das Kontrollkästchen **+49 2581 94560**.

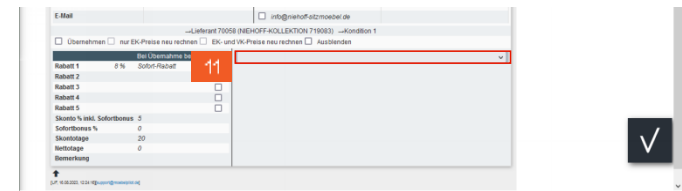


9 Klicken Sie auf das Kontrollkästchen **+49 2581 945644**.

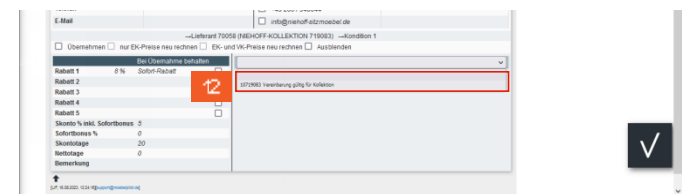


10 Klicken Sie auf das Kontrollkästchen **Übernehmen**.

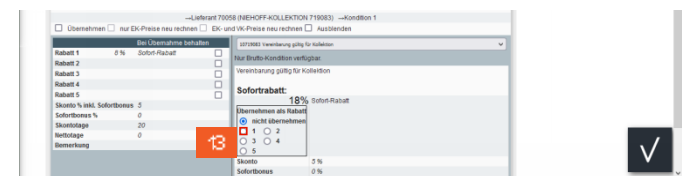
2.2 Abgleich der Lieferanten-Konditionen



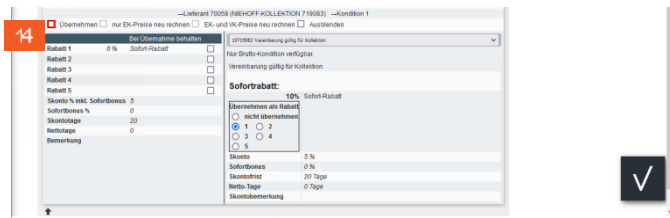
11 Klicken Sie auf das Auswahlfeld **aktuelle EMV-Konditionen**.



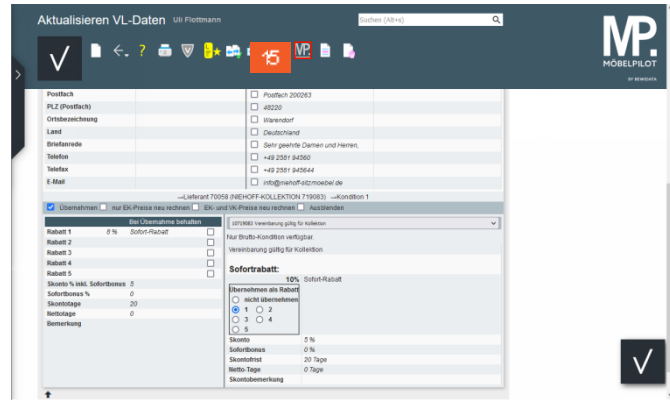
12 Klicken Sie auf den Listeneintrag **Vereinbarung gültig für Kollektion**.



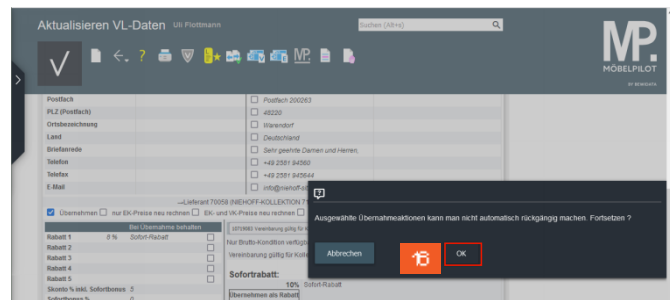
13 Klicken Sie auf das Kontrollkästchen **Rabatt 1**.



Klicken Sie auf das Kontrollkästchen **Übernehmen**.



Klicken Sie auf die Schaltfläche **Ausgewählte Aktionen ausführen (Daten nach MÖBELPILOT übernehmen)**.



Klicken Sie auf die Schaltfläche **OK**.

! Bitte beachten Sie den eingeblendeten Hinweis. Eine Änderung der MÖBELPILOT-Daten kann später nur manuell in den Stammdaten vorgenommen werden.

