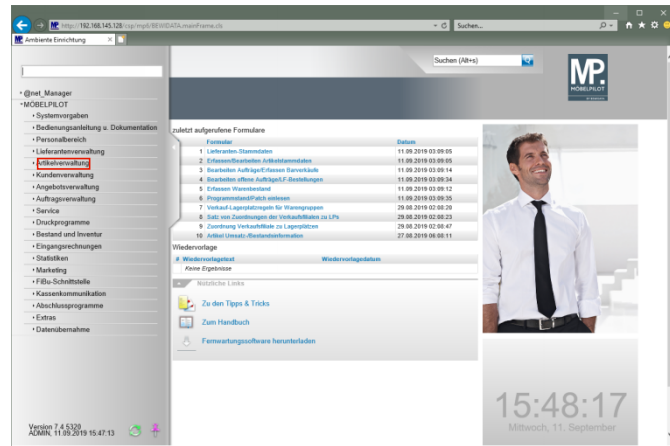
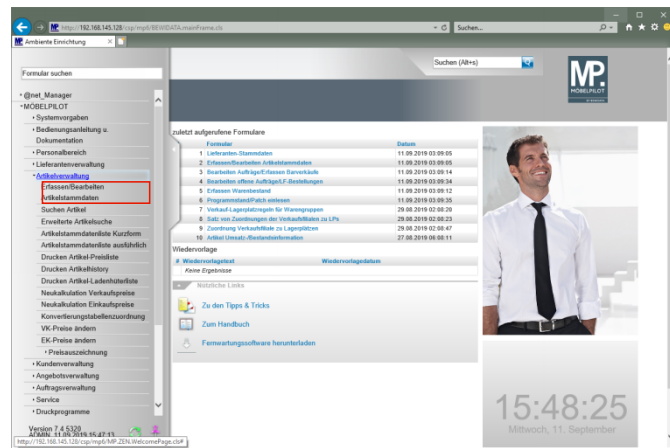


1 Formular aufrufen

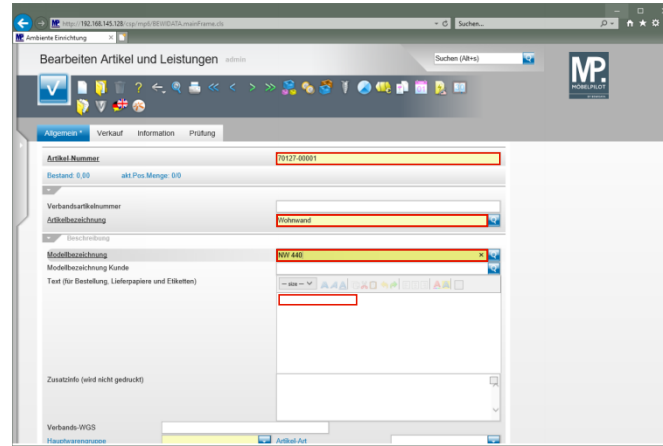


Klicken Sie auf den Hyperlink **Artikelverwaltung**.



Klicken Sie auf den Hyperlink **Erfassen/Bearbeiten Artikelstammdaten**.

1.1 Formularreiter: Allgemein



Geben Sie **Woestmann** im Feld **Artikel-Nummer** ein.
 Geben Sie **Wohnwand** im Feld **Artikelbezeichnung** ein.
 Geben Sie **NW 440** im Feld **Modellbezeichnung** ein.
 Klicken Sie auf das Eingabefeld **Text**.

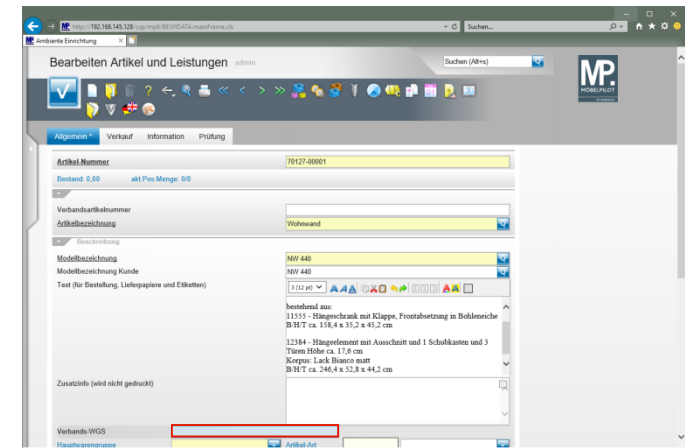
Geben Sie **schwebend und grifflos, Lack Bianco Matt** im Feld **Text** ein.
 Drücken Sie die Taste .
 Geben Sie **ca. B:308 cm H:85 cm T:44,2 cm** im Feld **Text** ein.

Drücken Sie die Taste .
 Geben Sie **bestehend aus:** im Feld **Text** ein.
 Drücken Sie die Taste .

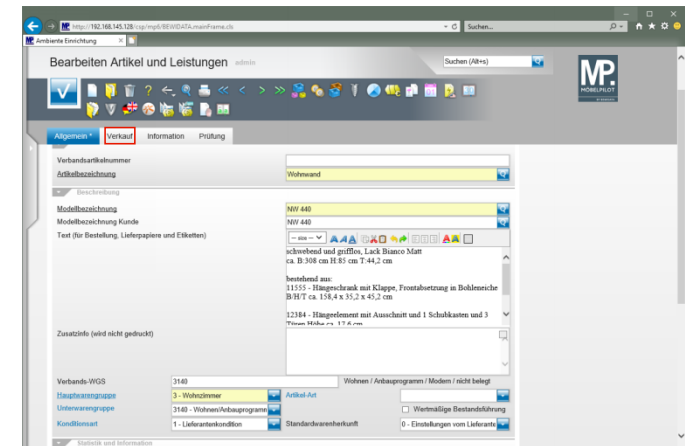
Geben Sie **1155 - Hängeschrank mit Klappe, Frontabsetzung in Bohleneiche** im Feld **Text** ein.
 Drücken Sie die Taste .
 Geben Sie **B/H/T ca. 158,4 x 35,2 x 45,2 cm** im Feld **Text** ein.

Drücken Sie die Taste .
 Geben Sie **12384 - Hängeelement mit Ausschnitt und 1 Schubkasten und 3 Türen Höhe ca. 17,6 cm** im Feld **Text** ein.

Drücken Sie die Taste .
 Geben Sie **Korpus: Lack Bianco matt** im Feld **Text** ein.
 Drücken Sie die Taste .
 Geben Sie **B/H/T ca. 246,4 x 52,8 x 44,2 cm** im Feld **Text** ein.



Klicken Sie auf das Eingabefeld **Verbands-WGS**. Geben Sie **3140** im Feld **Verbands-WGS** ein.



Klicken Sie auf die Registerkarte **Verkauf**.

1.2 Formularreiter: Verkauf

Geben Sie **1788** im Feld **Netto-Netto-EK** ein.
Klicken Sie auf die Schaltfläche **Speichern**.

Klicken Sie im Auswahlfeld **"Preiskennzeichen"** auf die Schaltfläche **Öffnen**.

Klicken Sie auf die Schaltfläche **Speichern**.

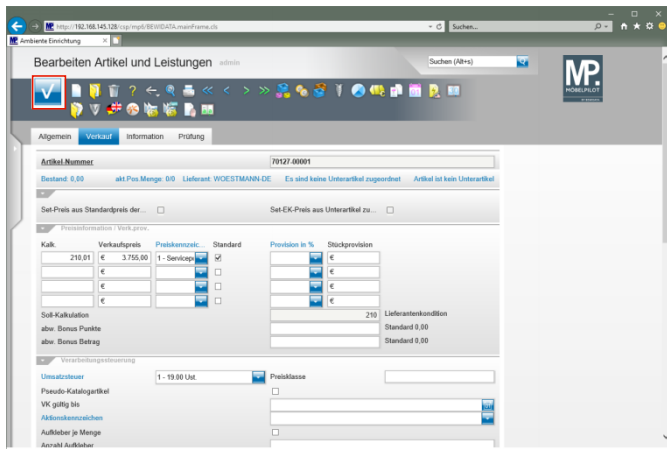
1.3 Formular: Artikelkondition pro Lieferant

Klicken Sie auf die Schaltfläche **Zurück**.

Klicken Sie auf den Listeneintrag **1 - Servicepreis**.

Klicken Sie auf das Kontrollkästchen **Konditionen aus Lieferantenstamm übernehmen**.

Klicken Sie auf die Schaltfläche **Speichern**.



Klicken Sie auf die Schaltfläche **Speichern**.