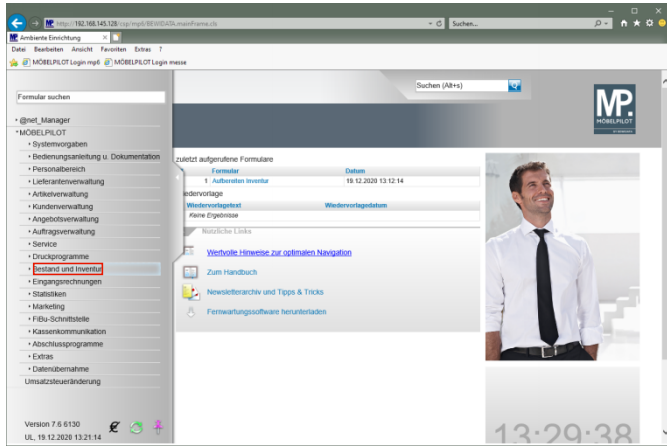
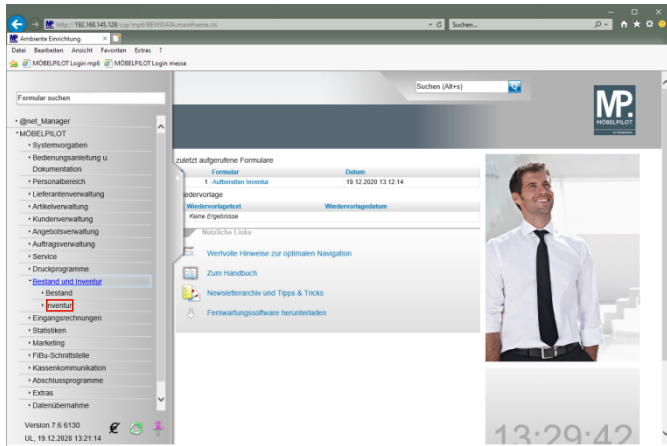


1 Einleitung

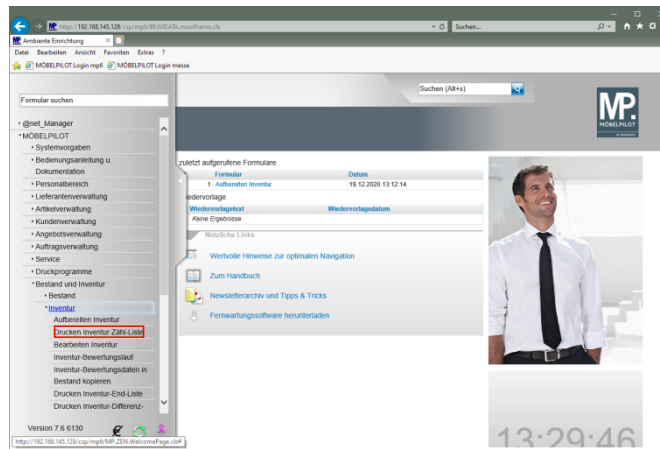
2 Formular aufrufen



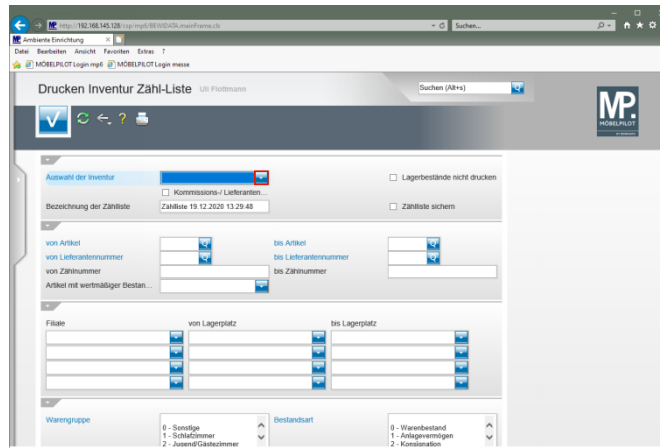
Klicken Sie auf den Hyperlink **Bestand und Inventur**.



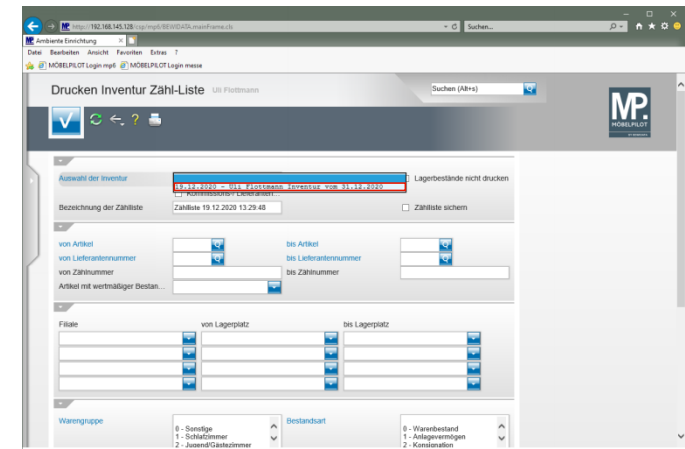
Klicken Sie auf den Hyperlink **Inventur**.



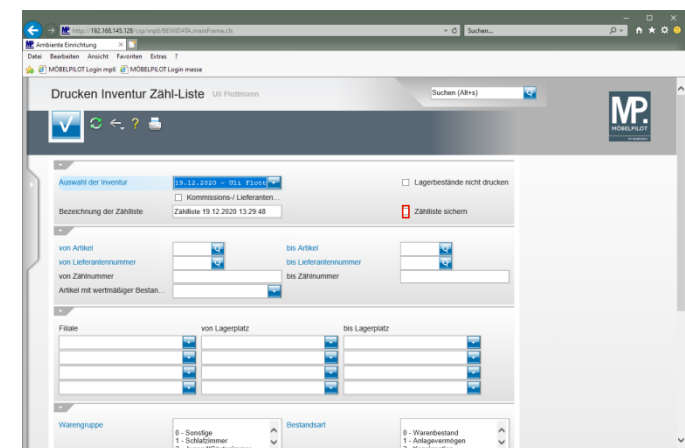
Klicken Sie auf den Hyperlink **Drucken Inventur Zähl-Liste**.



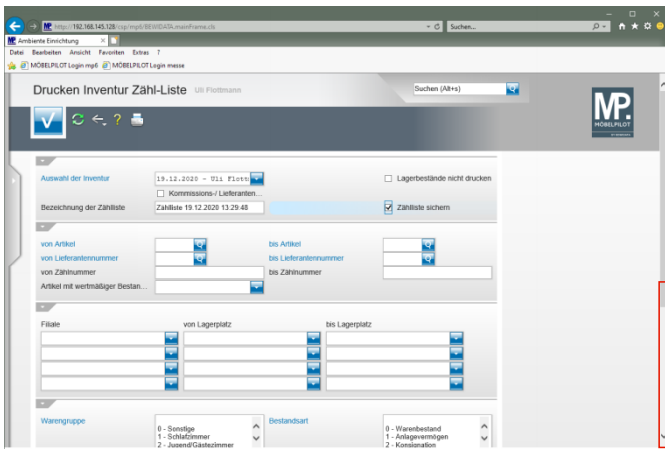
Klicken Sie im Feld **Auswahl der Inventur** auf die Schaltfläche **Öffnen**.



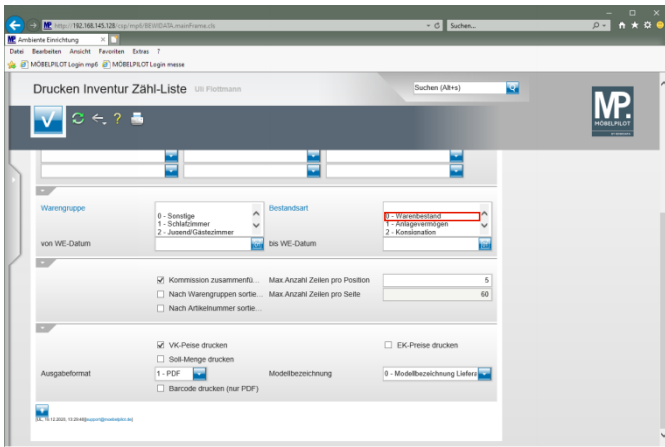
Klicken Sie auf den Listeneintrag **Inventur vom 31.12.2020**.



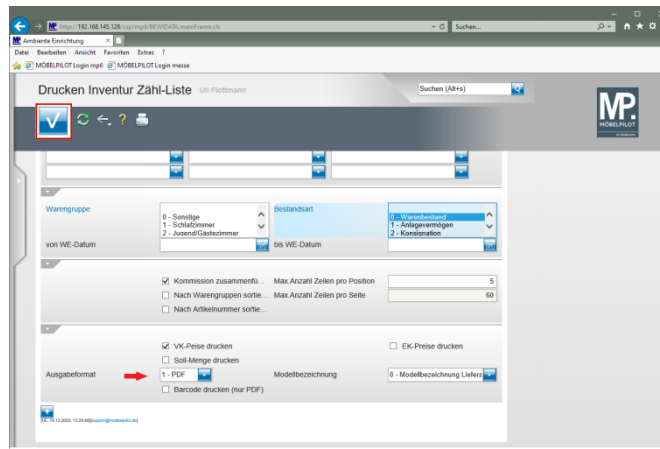
Klicken Sie auf das Kontrollkästchen **Zählliste sichern**.



Klicken Sie auf die vertikale Bildlaufleiste.



Klicken Sie auf den Listeneintrag **0 - Warenbestand**.



Klicken Sie auf die Schaltfläche **Speichern (F12 oder Strg+S)**.

3 Beispiel: Inventur Zählliste im PDF-Format

Zähl-Nr.	FQ/Lp.	Artikel	Bezeichnung	WE-Datum	Menge	Einzel-VK
15	1 / 1	Teil 76: 0888-9999	Auf.: 121741 (ROBKOPF) Pos.: 1,UE971-DH, UE9671-DH Eckunterschrank mit Dreivertelkreis-Holztreibhoden 2 Türen - einziehbar 2 Dreivertelkreis-Holztreibhoden mit Metall-Hebel, 360° drehbar	18.02.		
16	1 / 1	Teil 75: 0888-9999	Auf.: 121741 (ROBKOPF) Pos.: 1,U4571SZ, U4571SZ Auszug-Unterschrank 3 Schubkästen 1 Auszug	18.02.		
17	1 / 1	Teil 80: 0888-9999	Auf.: 121741 (ROBKOPF) Pos.: 1,GH201158B R, GH201158B R Geräte-Hochschrank für integ. Kühlschrank 1 Tür 1 Gerätetür 1 Gerätemische 158,5 cm	18.02.		
18	1 / 1	Teil 85: 0888-9999	Auf.: 121741 (ROBKOPF) Pos.: 1,HHDE25201BAG R HHDE25201BAG R Diagonal-Auszug-Hochschrank mit Citterkörbe 1 Citterkorb-Auszug 6 Citterkörbe verstellbar	18.02.		
19	1 / 1	Teil 90: 0888-9999	Auf.: 121741 (ROBKOPF) Pos.: 1,WB16-58, WB16-58 Wagenboden 1,6 cm Sondermaße L. ab 12 cm, T. 17,5-28,6 cm Bauhöhe: 1900 mm, Tiefe: 580 mm	18.02.		