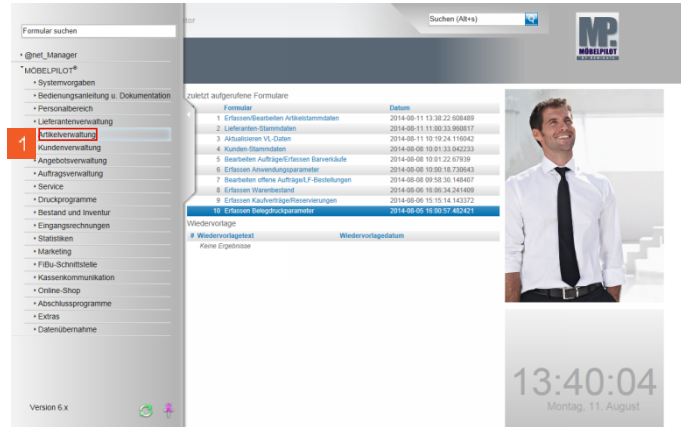
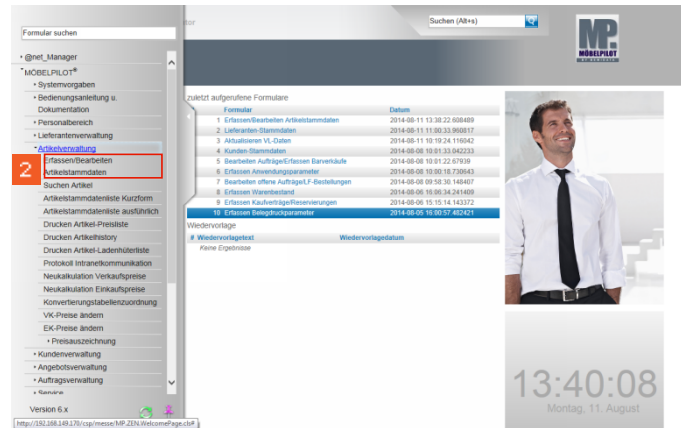


1 Einleitung

2 Programmanwahl

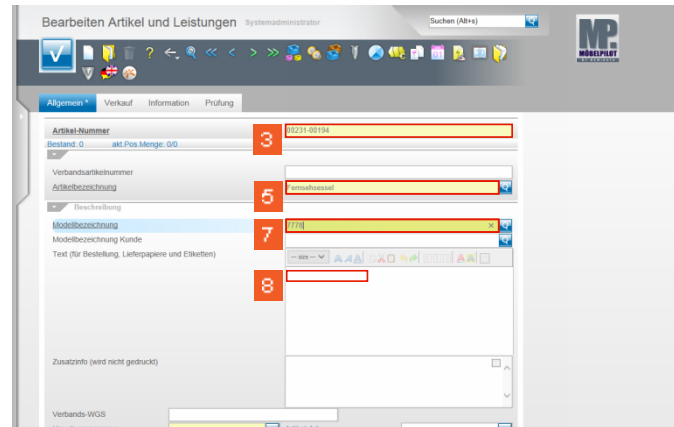


1 Klicken Sie im Inhaltsverzeichnis auf den Hyperlink **Artikelverwaltung**.

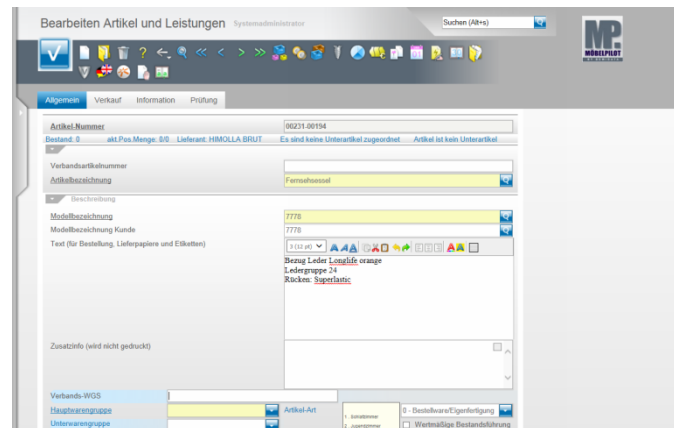


2 Klicken Sie auf den Hyperlink **Erfassen/Bearbeiten Artikelstammdaten**.

3 Formularreiter: Allgemein



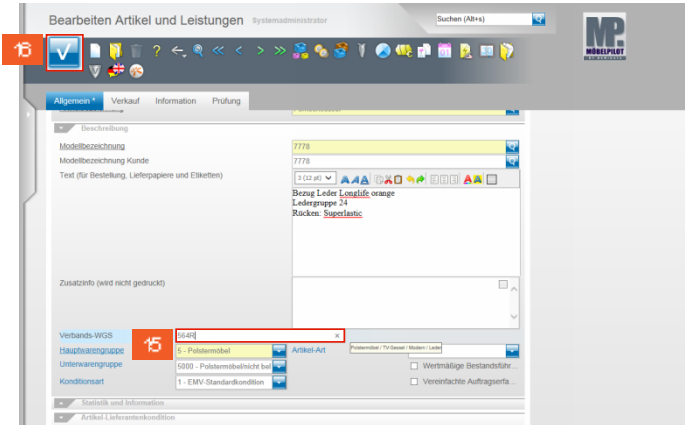
3 Beispiel: Geben Sie **231** im Feld **Artikelnummer**.
 4 Klicken Sie auf das Eingabefeld **Artikelbezeichnung**.
 5 Beispiel: Geben Sie **Fernsehsessel** im Feld **Artikelbezeichnung** ein.
 6 Klicken Sie auf das Eingabefeld **Modellbezeichnung**.
 7 Beispiel: Geben Sie **7778** im Feld **Modellbezeichnung** ein.
 8 Klicken Sie auf das Eingabefeld **Text**.



9 Geben Sie **Bezug Leder Longlife orange** im Feld **Text** ein.

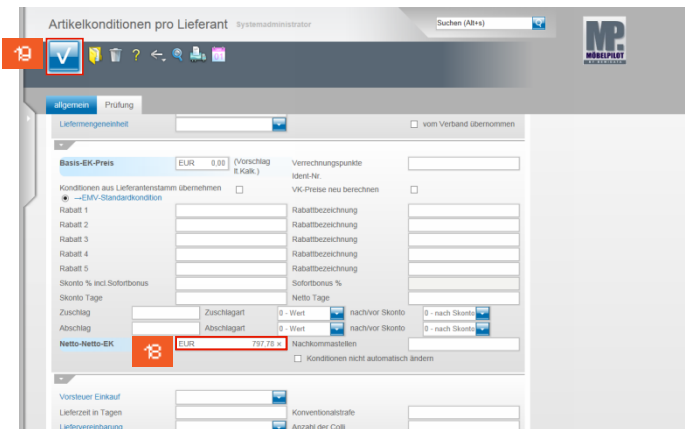
10 Drücken Sie die Taste

- 11 Geben Sie **Ledergruppe 24** im Feld **Text** ein.
- 12 Drücken Sie die Taste
- 13 Geben Sie **Rücken: Superlastic** im Feld **Text** ein.
- 14 Klicken Sie auf das Eingabefeld **Verbands-WGS**.



15 Geben Sie **564R** im Feld **Verbands-WGS** ein.
 16 Klicken Sie auf die Schaltfläche **Speichern**.

4 Button: Kondition

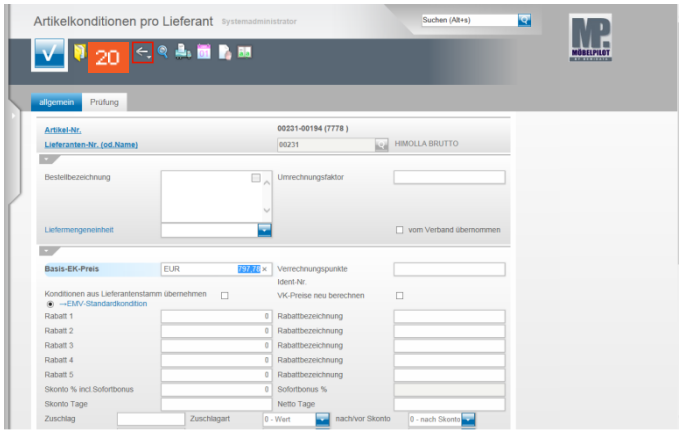


17 Beispiel: Klicken Sie auf das Eingabefeld **Netto-Netto-EK**.

18 Beispiel: Geben Sie **797,78** im Feld **Netto-Netto-EK** ein.

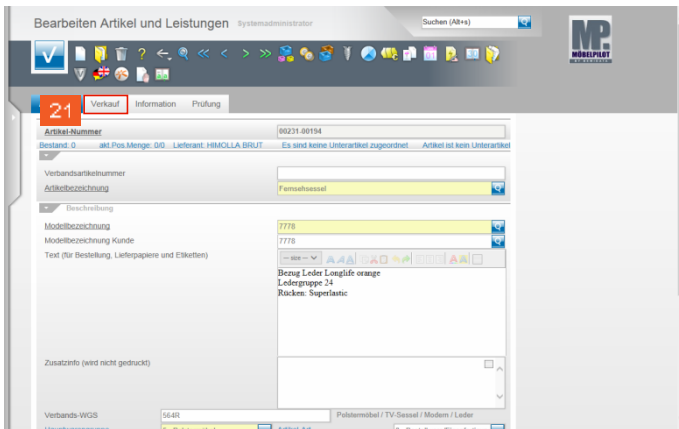


Klicken Sie auf die Schaltfläche **Speichern**.

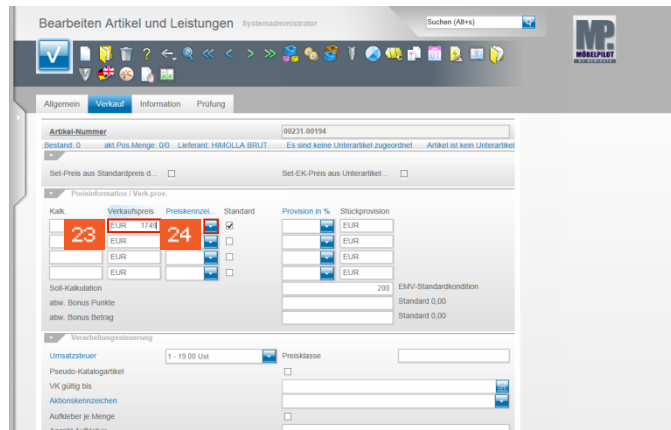


Klicken Sie auf die Schaltfläche **Zurück**.

5 Formularreiter: Verkauf



Klicken Sie auf den Hyperlink **Verkauf**.



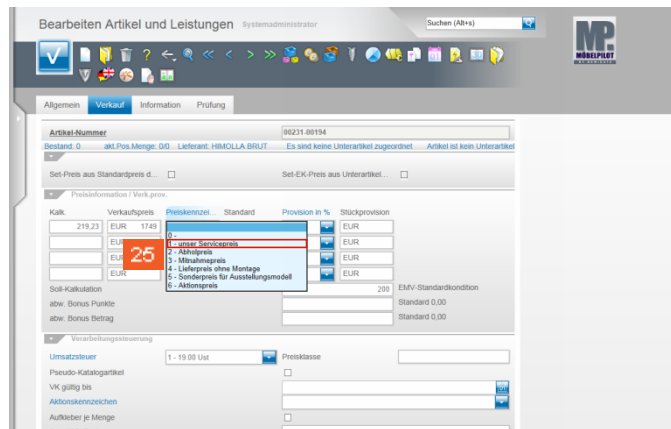
Klicken Sie auf das Eingabefeld **Verkaufspreis**.



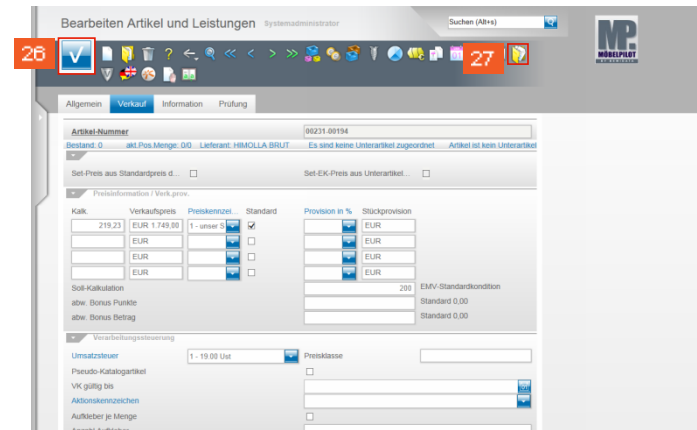
Beispiel: Geben Sie **1749** im Feld **Verkaufspreis** ein.



Klicken Sie im Feld **Preiskennzeichen** auf die Schaltfläche **Öffnen**.



Beispiel: Klicken Sie auf den Listeneintrag **1 - unser Servicepreis**.

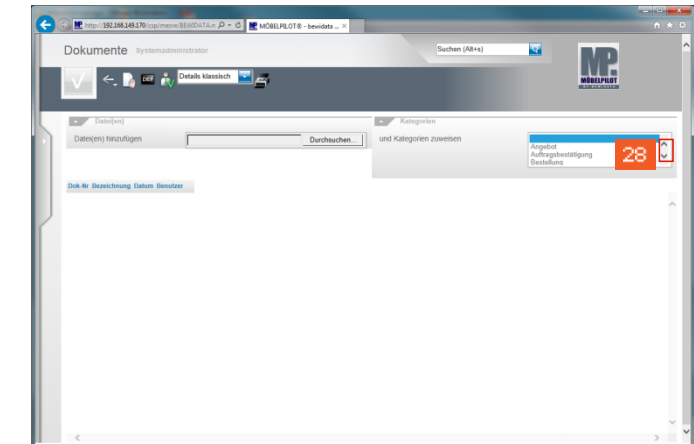


Klicken Sie auf die Schaltfläche **Speichern**.

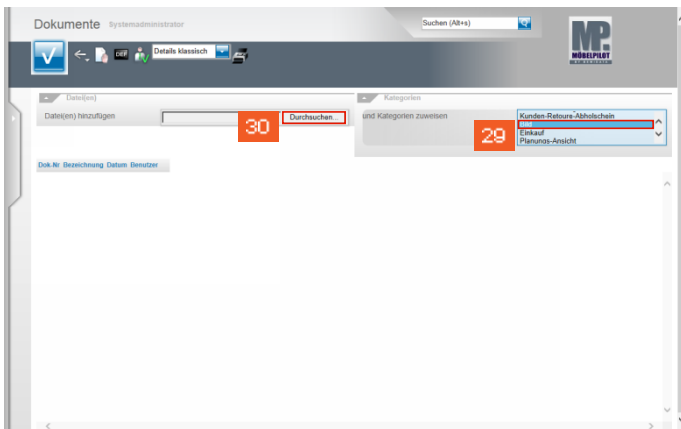
6 Bilddatei zum Hochladen auswählen



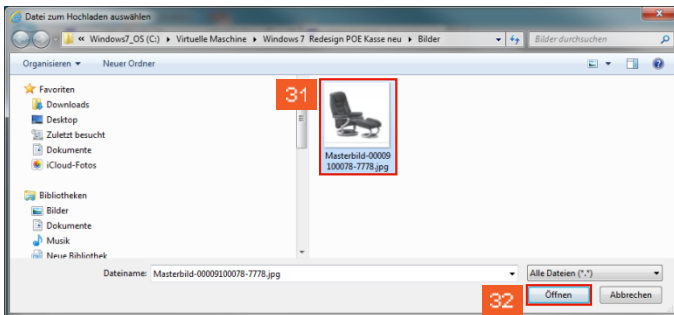
Klicken Sie auf den Hyperlink **Dokumente**.



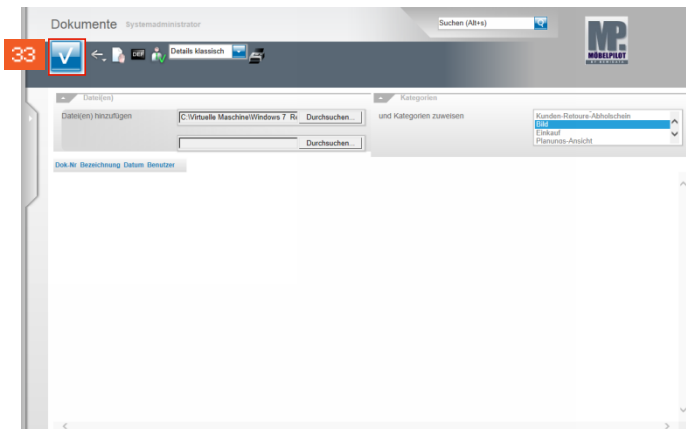
Klicken Sie in der Spalte **Kategorien** auf den Scrollbalken um eine **Kategorie** auszuwählen.



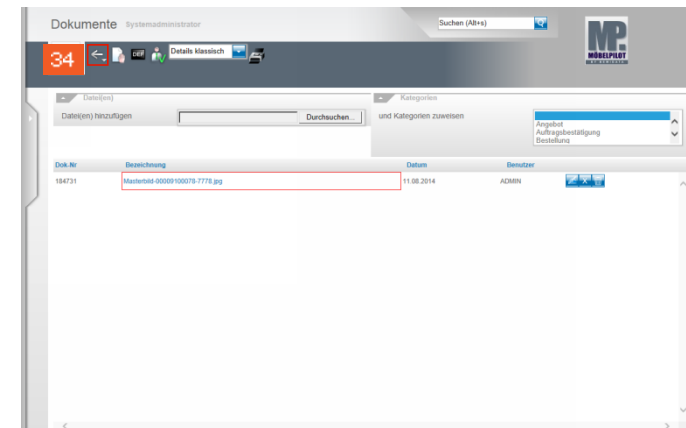
- 29 Beispiel: Klicken Sie auf den Listeneintrag **Bild**.
- 30 Klicken Sie auf die Schaltfläche **Durchsuchen** und suchen Sie in Ihrem Netzwerk oder auf dem lokalen PC nach der Quelldatei.



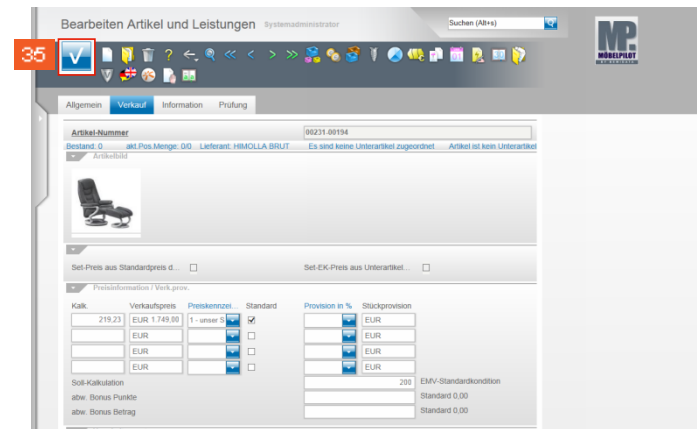
- 31 Beispiel: Klicken Sie auf den Listeneintrag **Masterbild-0009100078-7778.jpg**.
- 32 Klicken Sie auf die Schaltfläche **Öffnen**.



- 33 Klicken Sie auf die Schaltfläche **Speichern**.



- 34 Klicken Sie auf die Schaltfläche **Zurück**.



- 35 Klicken Sie auf die Schaltfläche **Speichern**.