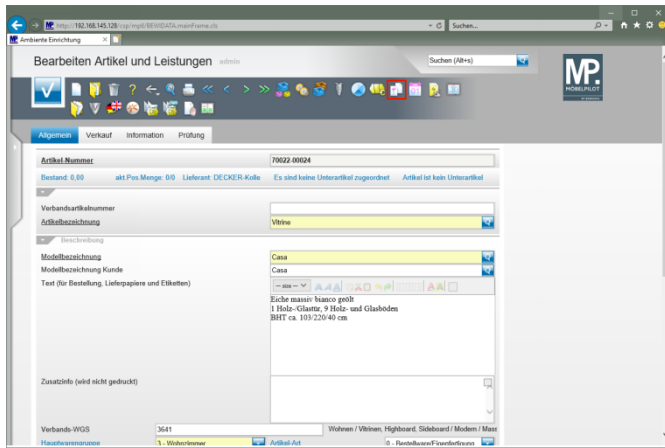
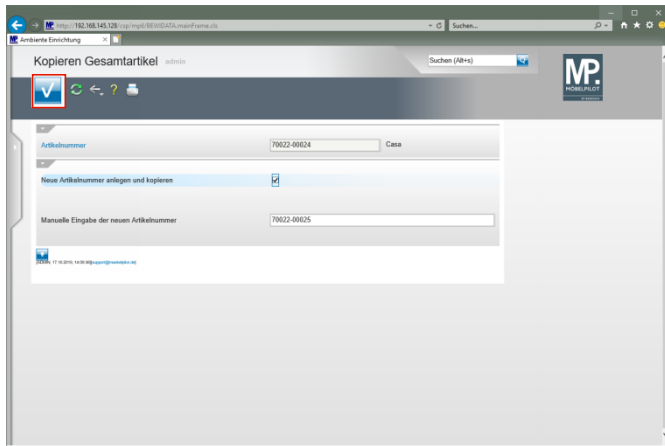


1 Artikel kopieren

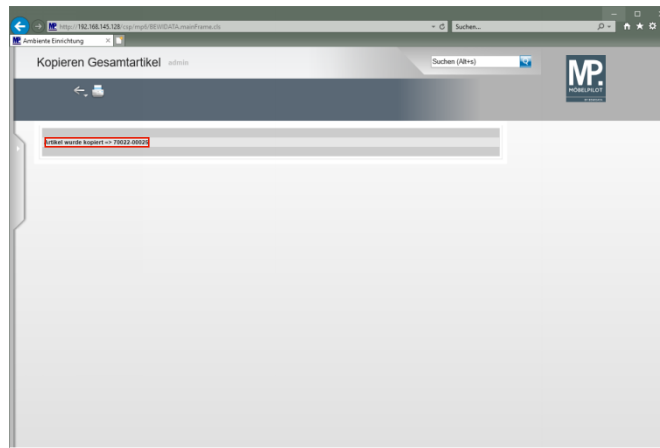


Klicken Sie auf den Hyperlink **Kopieren Gesamtartikel**.

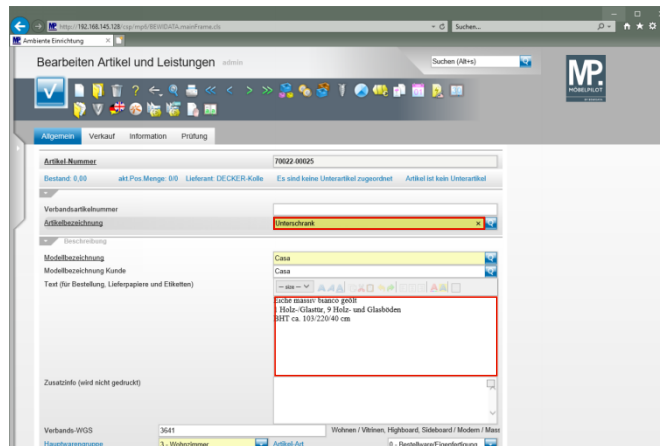


Klicken Sie auf die Schaltfläche **Speichern**.

Wie fasse ich Artikel eines Lieferanten zu einem Set-Artikel zusammen? - Teil 2 (Artikel kopieren)

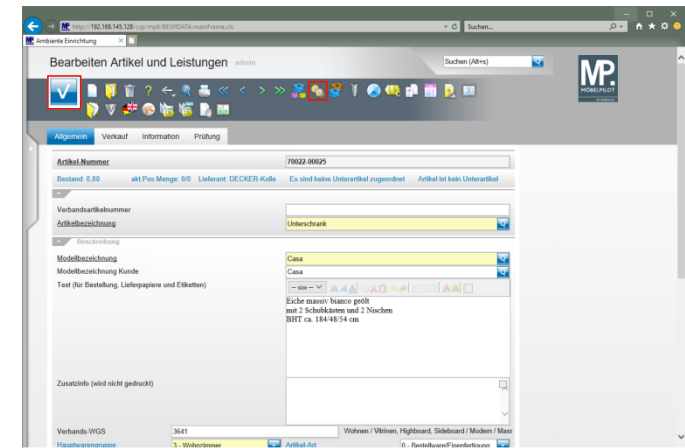


Klicken Sie auf den Hyperlink **Artikel wurde kopiert => 70022-00025**.



Geben Sie **Unterschrank** im Feld **Artikelbezeichnung** ein.

Klicken Sie auf das Eingabefeld **Text (für Bestellung, Lieferpapiere und Etiketten)**.



Geben Sie mit **2 Schubkästen** und **2 Nischen** im Feld **Text (für Bestellung, Lieferpapiere und Etiketten)** ein.

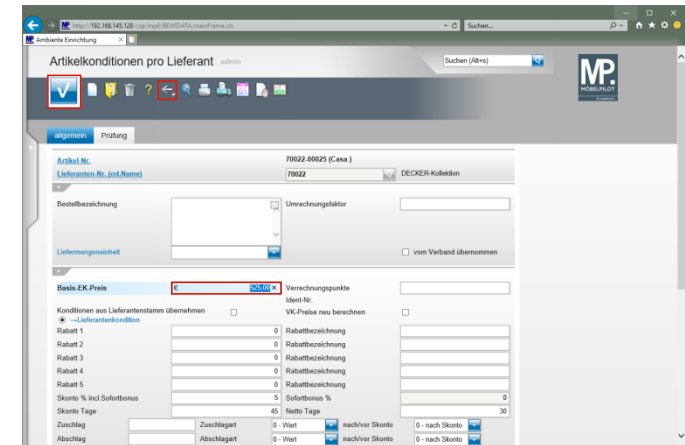
Drücken Sie die Taste **Entf**.

Geben Sie **184/48/54 cm** im Feld **Text (für Bestellung, Lieferpapiere und Etiketten)** ein.

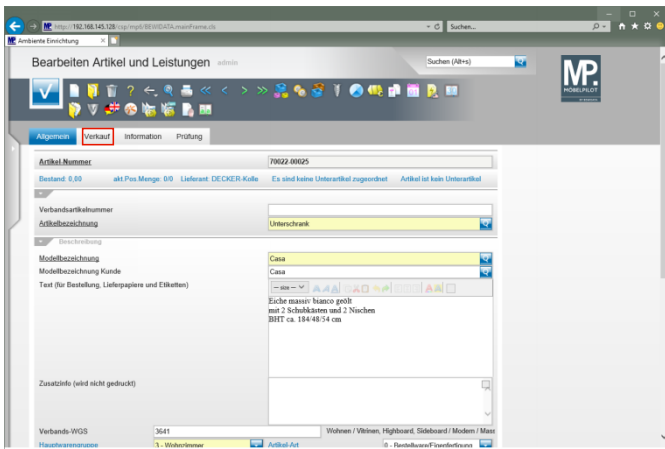
Klicken Sie auf die Schaltfläche **Speichern**.

! Bei einer Artikel-Neuanlage wäre das Programm nun automatisch zum Formular **"Artikelkondition pro Lieferant"** gewechselt. Im Kopiermodus, muss das Formular manuell aufgerufen werden!

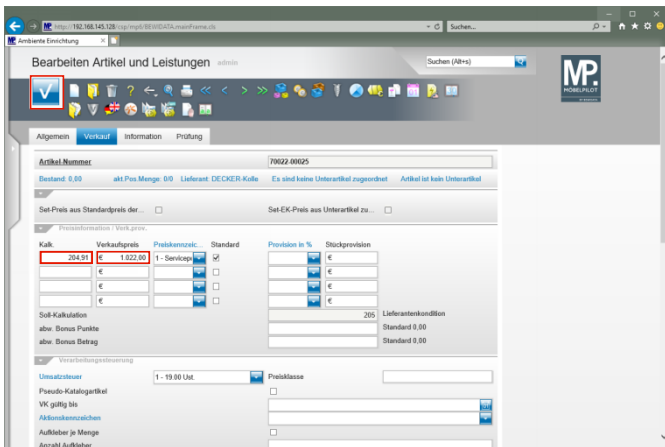
Klicken Sie auf den Hyperlink **Artikelkonditionen pro LF**.



Geben Sie **525** im Feld **Basis-EK-Preis** ein. Klicken Sie auf die Schaltfläche **Speichern**. Klicken Sie auf die Schaltfläche **Zurück (Strg+R)**.



Klicken Sie auf den Hyperlink **Verkauf**.



Geben Sie **205** im Feld **Kalk**. ein.
 Klicken Sie auf das Eingabefeld **Verkaufspreis**.
 Klicken Sie auf die Schaltfläche **Speichern**.