

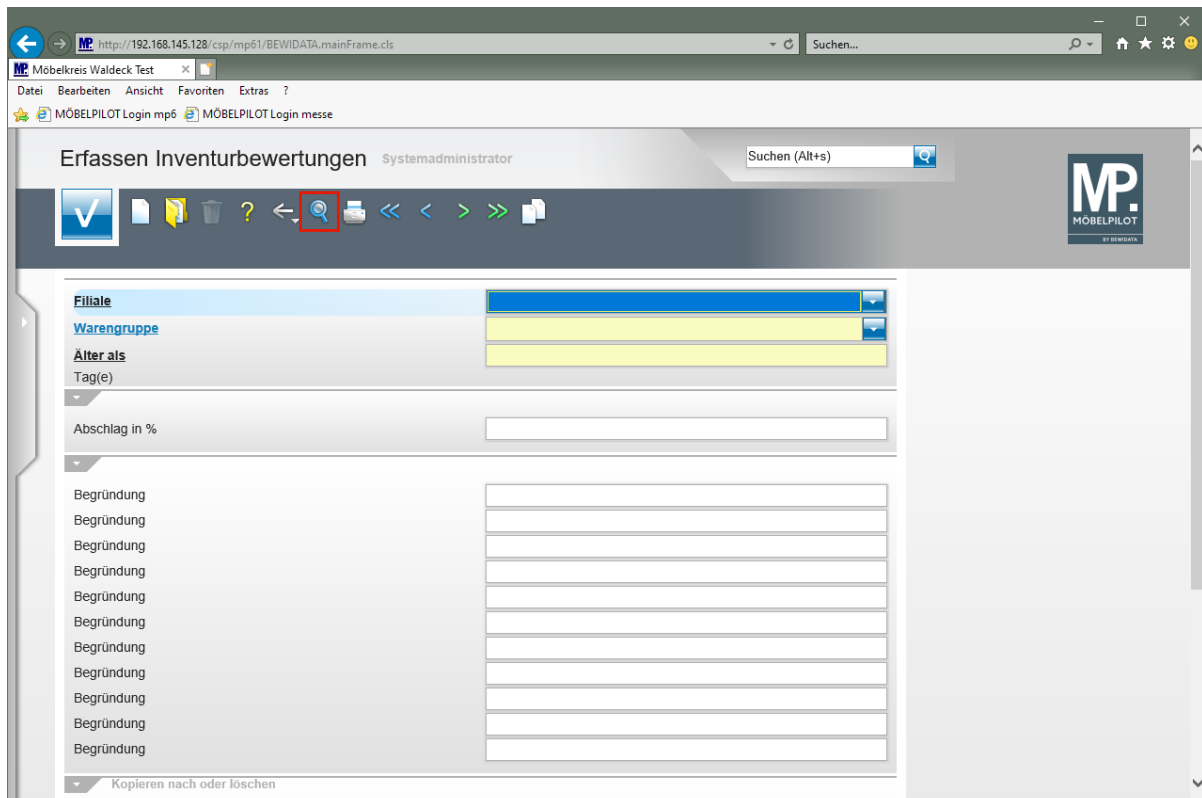
Einleitung

Bewertungsgrundsätze können selbstverständlich für jede Filiale und Warengruppe individuell festgelegt werden. Wir zeigen Ihnen in diesem Teil der Dokumentation, wie man die im vorausgegangenen Kurs festgelegten Vorgaben einfach kopieren kann.

Lernziele

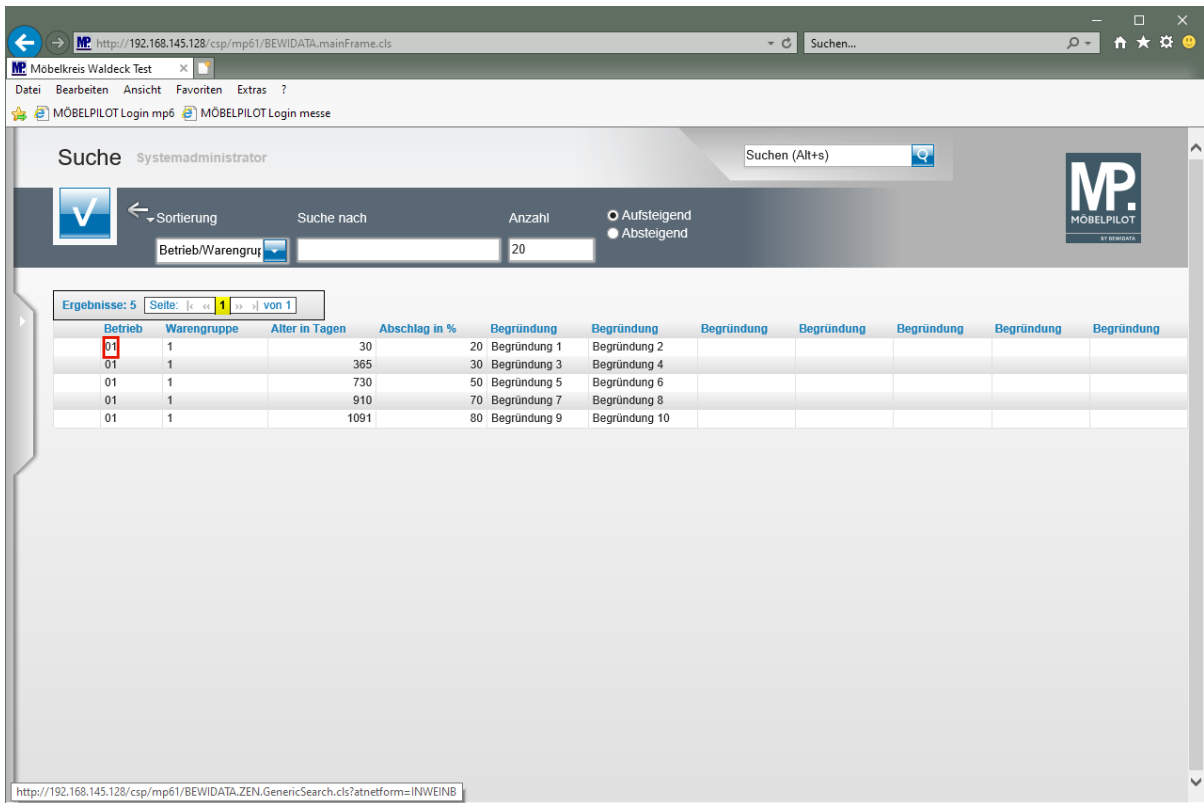
Sie sind in der Lage:

- Bewertungsvorgaben zu kopieren



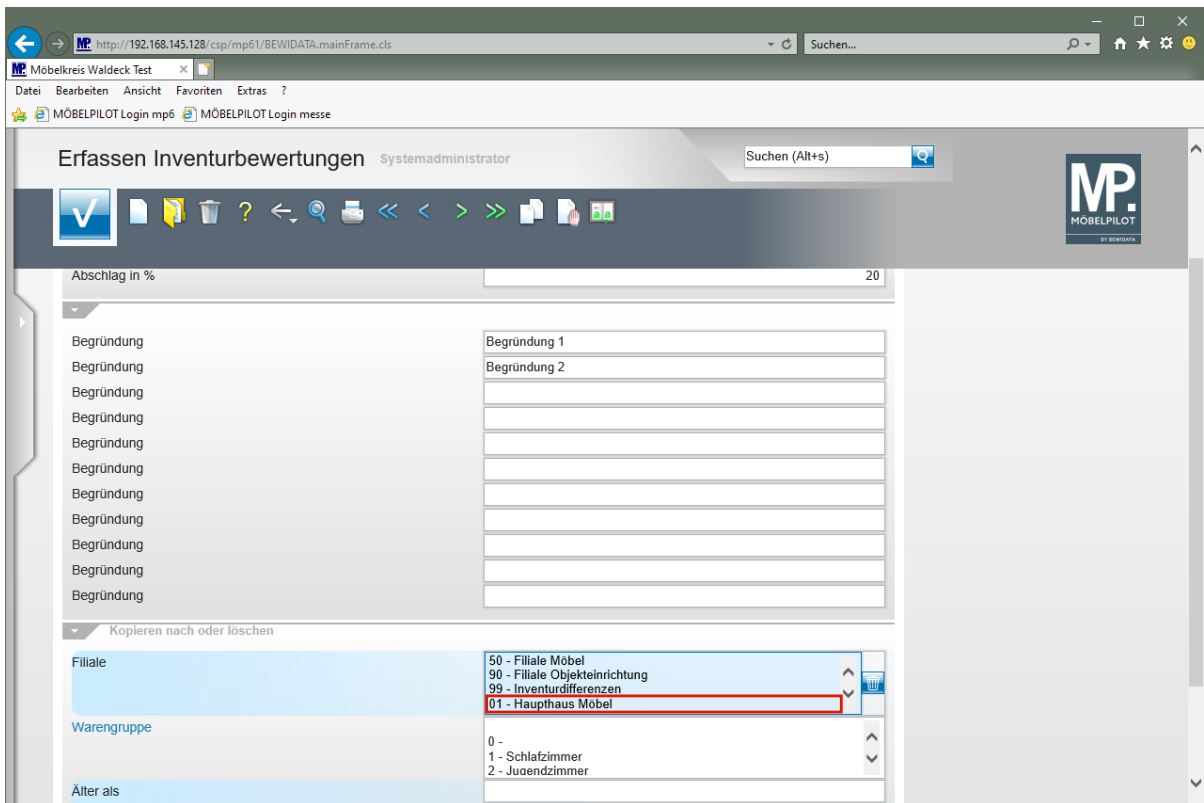
Rufen Sie sich wieder das Formular **"Erfassen Inventurbewertungen"** auf.

Klicken Sie auf den Hyperlink **Suchen (F9)**.



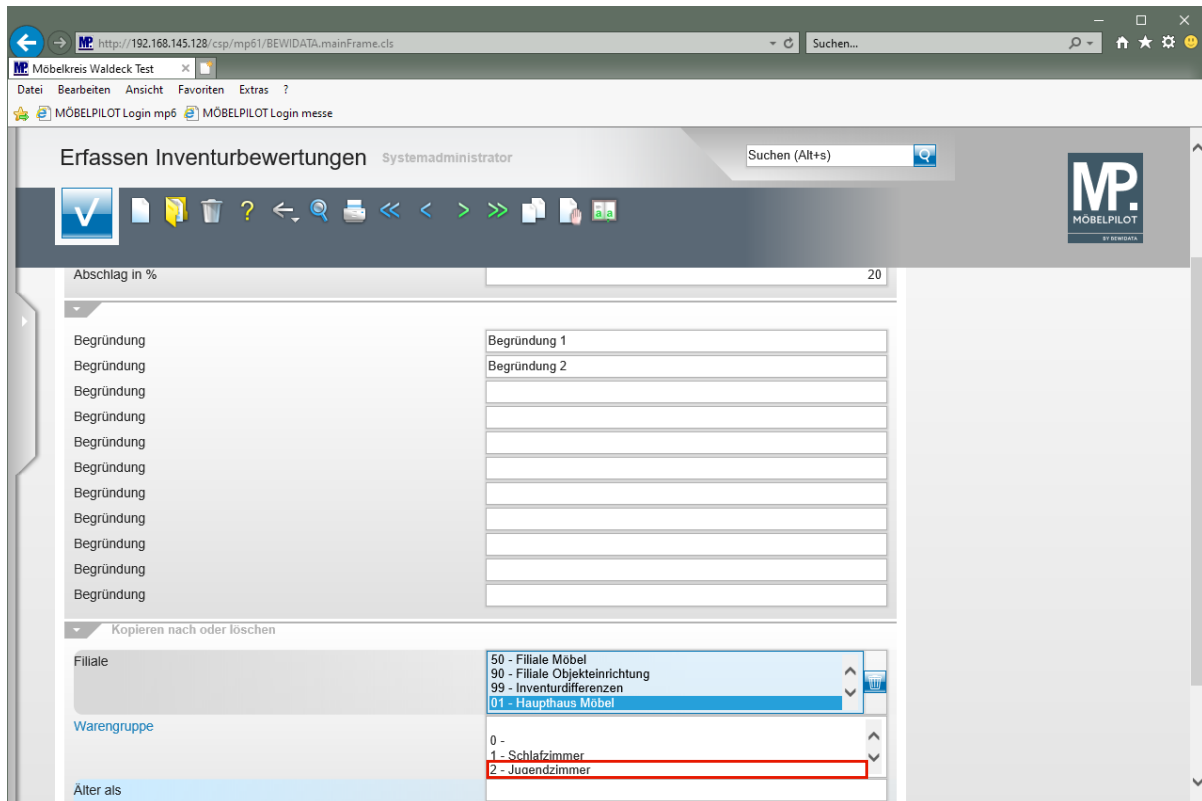
➔ MÖBELPILOT blendet alle bereits vorhandenen Bewertungsgrundsätze ein. Wählen Sie zunächst eine Vorgabe aus.

Klicken Sie auf **01**.



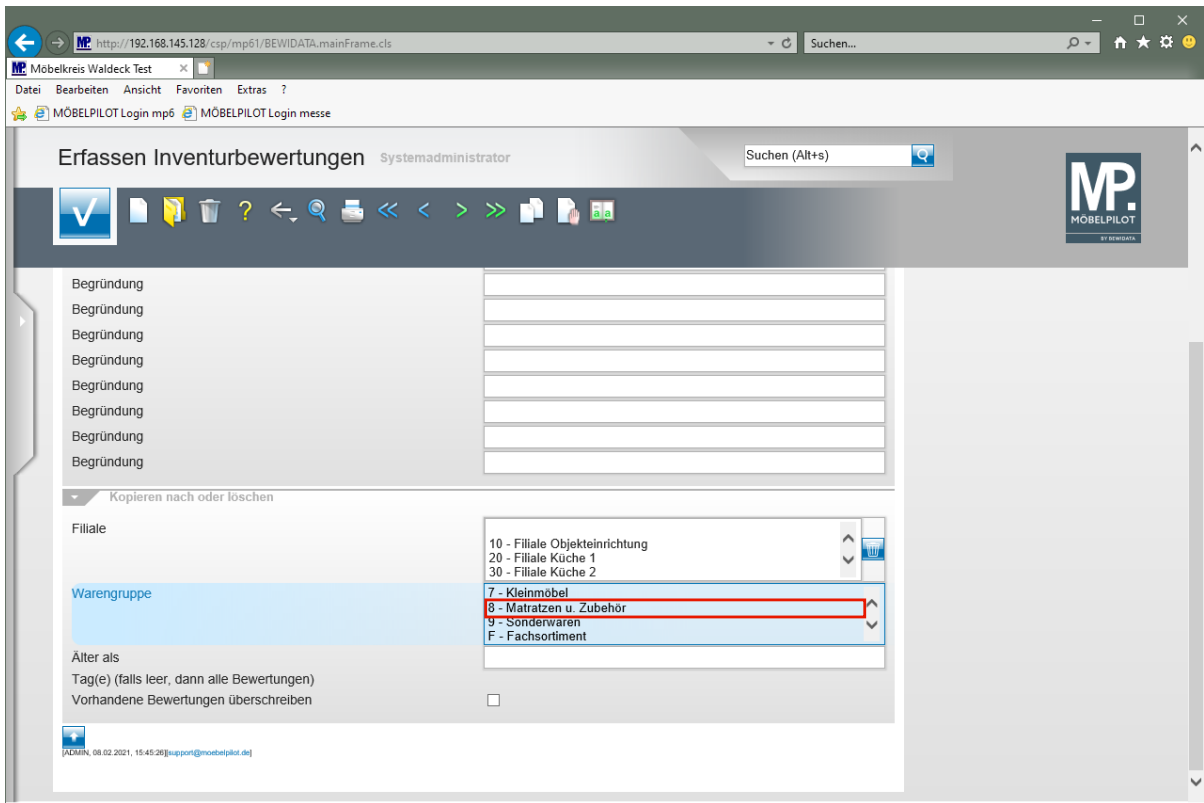
➔ Legen Sie im Multiselektionsfeld **Filiale** fest, auf welche Filiale(n) die Vorgaben kopiert werden sollen.

Klicken Sie auf den Listeneintrag **01 - Haupthaus Möbel**.

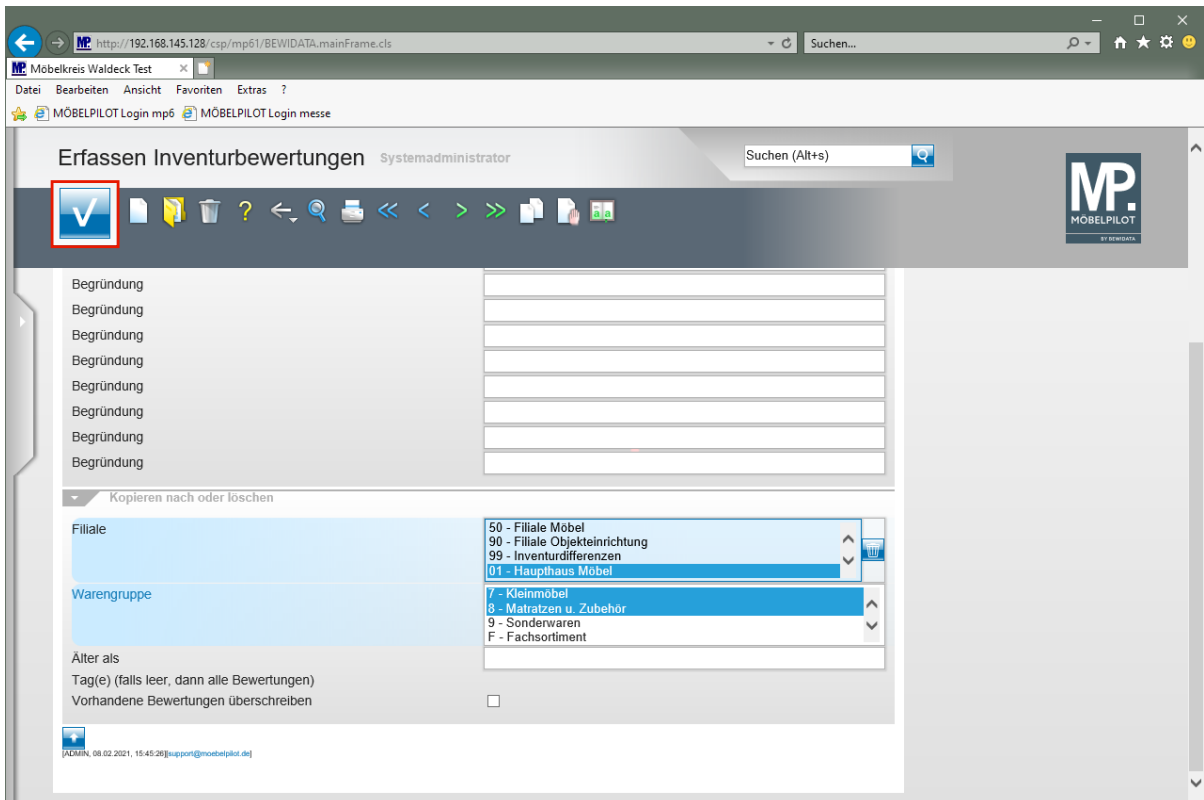


Bestimmen Sie jetzt im Multiselektionsfeld **Warengruppe**, auf welche Warengruppe(n) die Vorgabe kopiert werden soll.

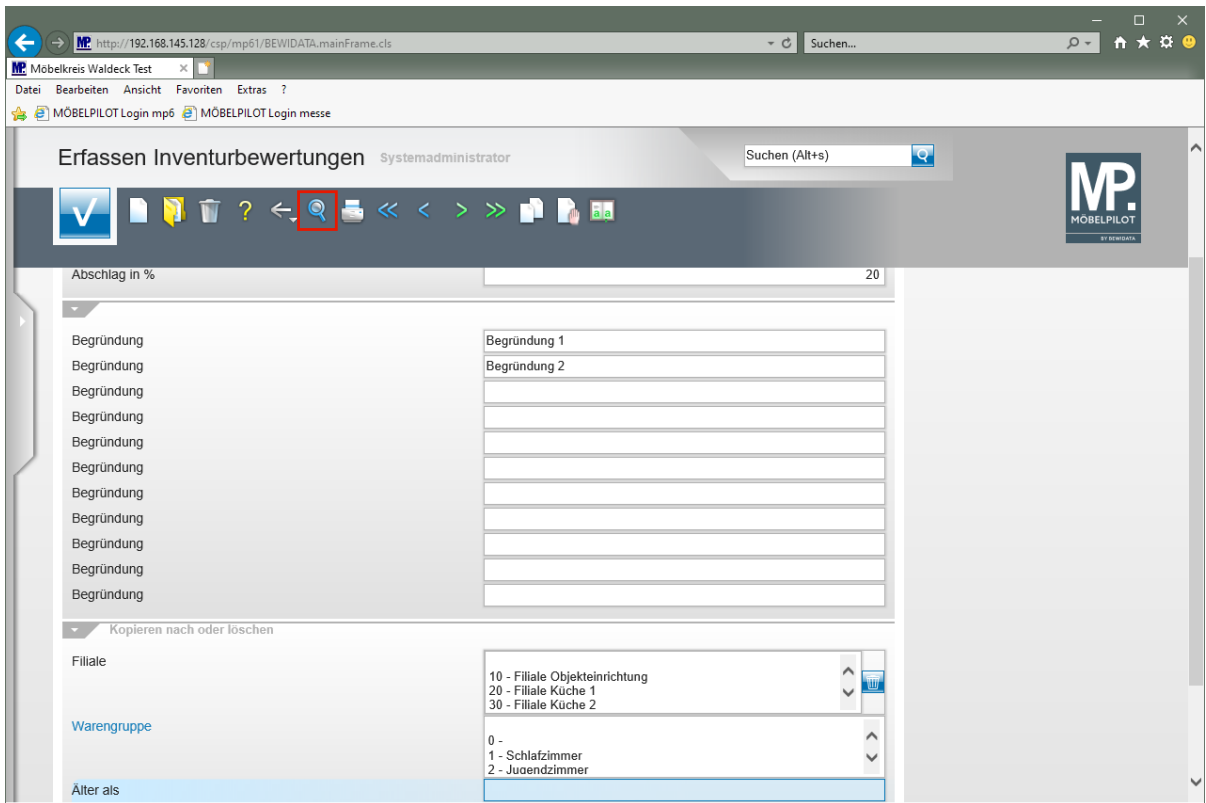
Klicken Sie auf den Listeneintrag **2 - Jugendzimmer**.



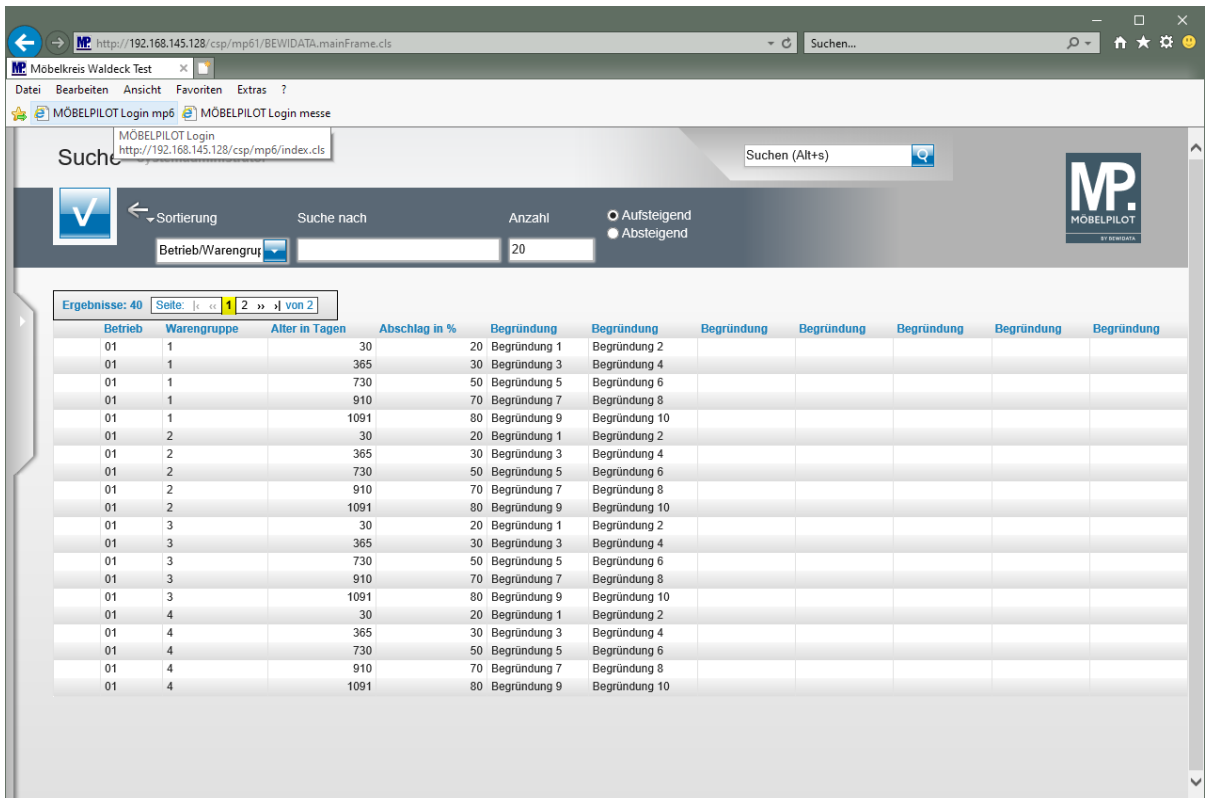
Klicken Sie auf den Listeneintrag **8 - Matratzen u. Zubehör** und halten Sie dabei  gedrückt.



Klicken Sie auf die Schaltfläche **Speichern (F12 oder Strg+S)**.



Klicken Sie auf den Hyperlink **Suchen (F9)**.



➔ MÖBELPILOT hat nun die Bewertungsgrundsätze der Warengruppe 1 auf die Warengruppen 2 bis 8 übertragen.