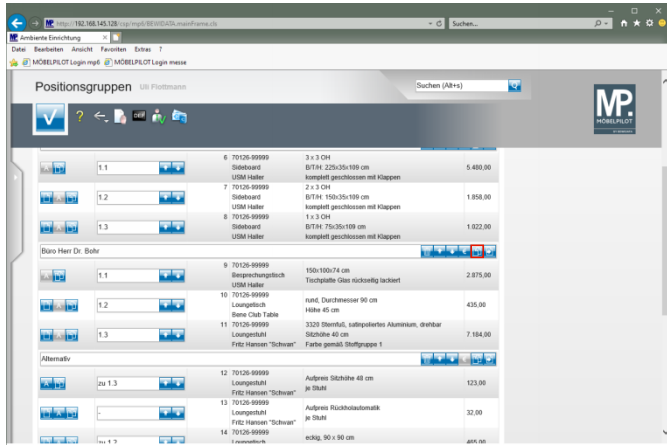
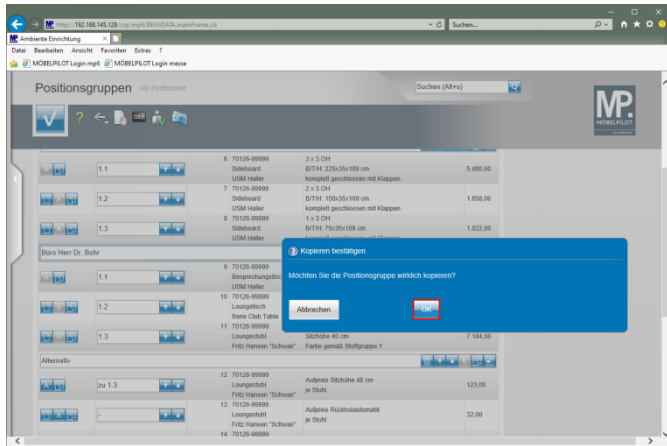


# 1 Formular Positionsgruppen

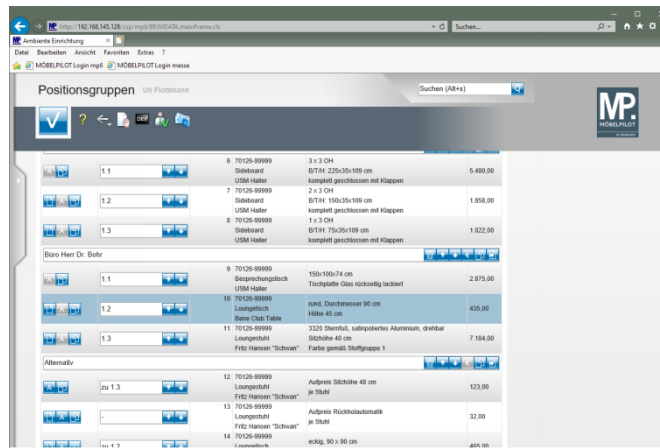
## 1.1 Komplette Positionsgruppe kopieren



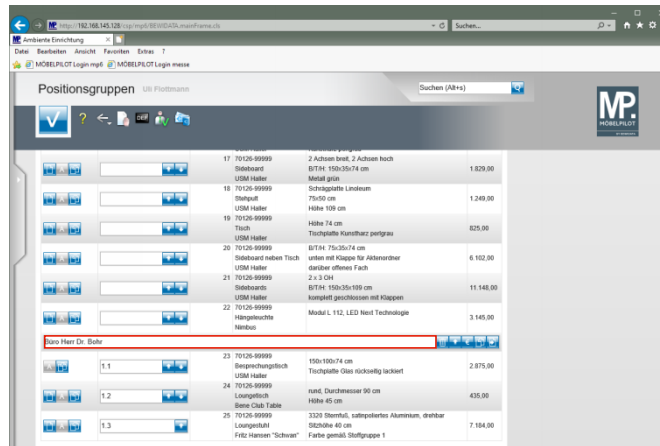
Klicken Sie auf die Schaltfläche **Gesamte Gruppe kopieren**.



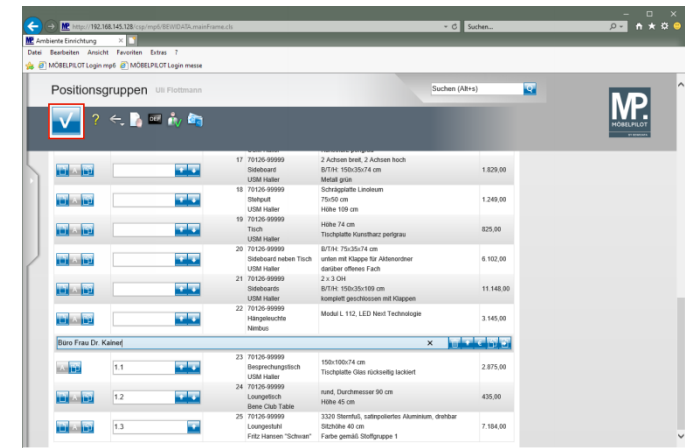
Klicken Sie auf die Schaltfläche **OK**.



Klicken Sie auf die vertikale Bildlaufleiste.

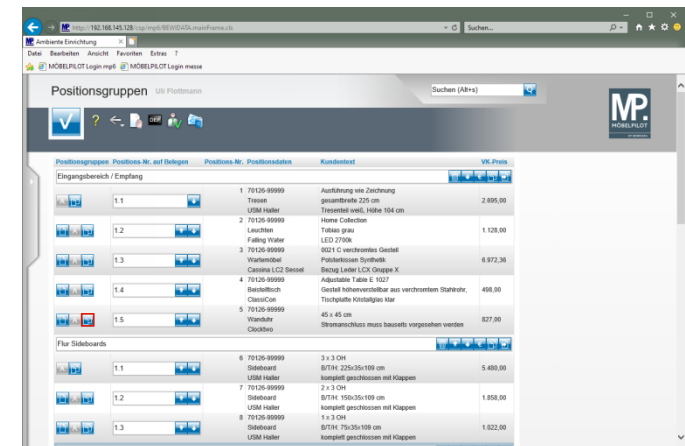


Klicken Sie auf das Eingabefeld **Gruppennamen eingeben** und ändern Sie den kopierten Text entsprechend ab.

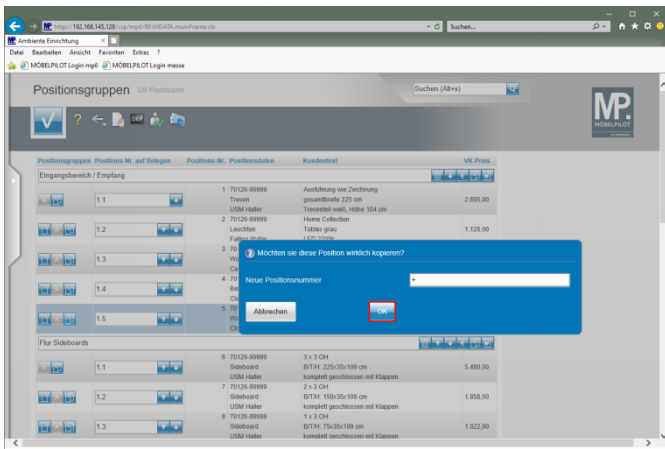


Klicken Sie auf die Schaltfläche **OK**.

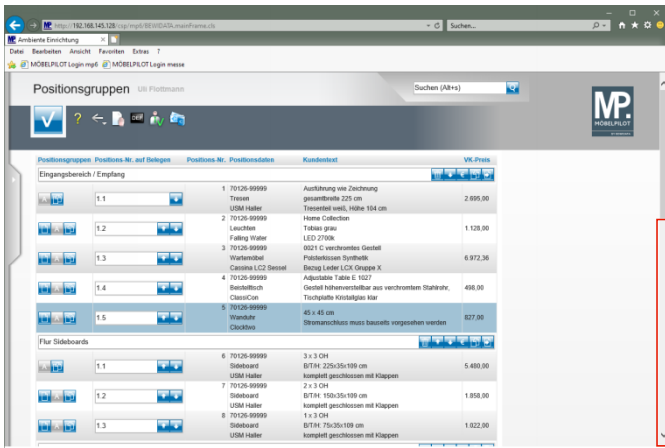
## 1.2 Einzelne Positionen kopieren



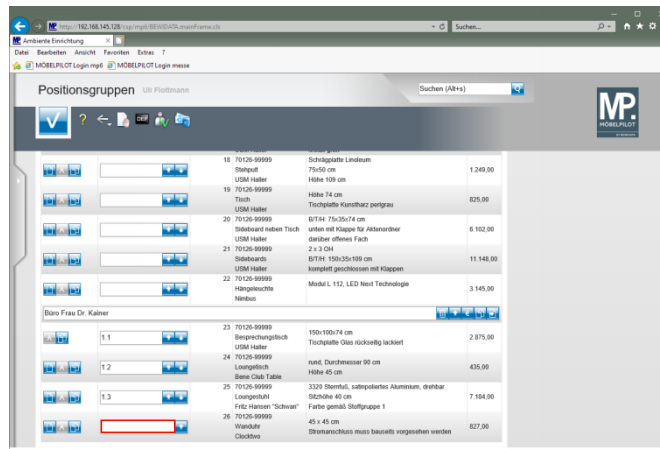
Klicken Sie auf die Schaltfläche **Position kopieren**.



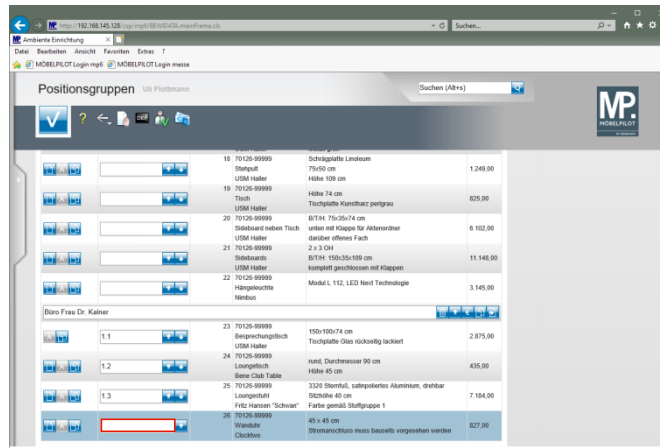
Klicken Sie auf die Schaltfläche **OK**.



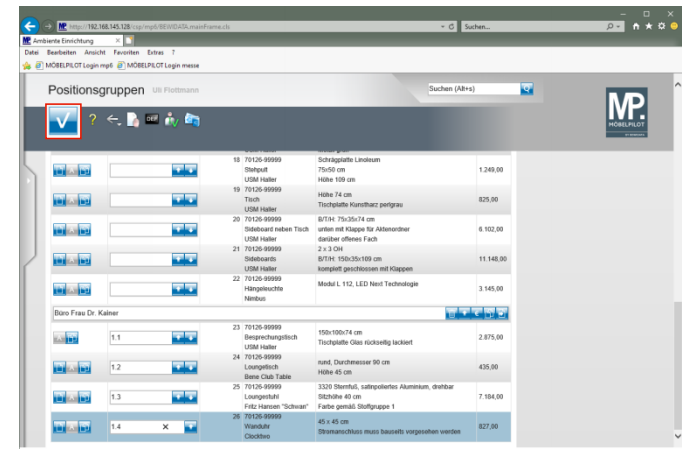
Klicken Sie auf die vertikale Bildlaufleiste.



Klicken Sie auf das Eingabefeld **Positions-Nr. auf Belegen**.

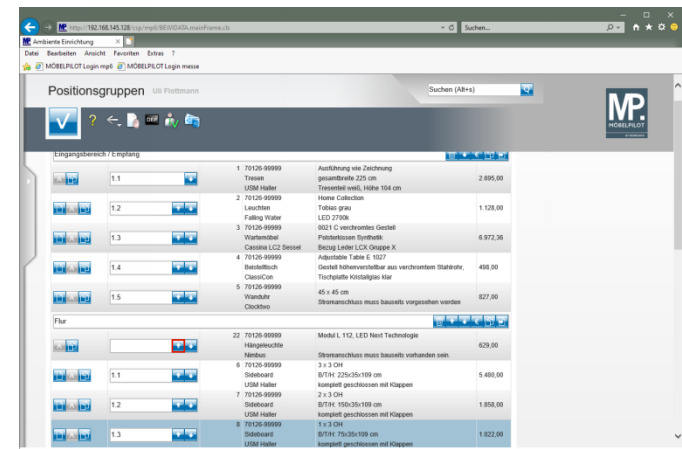


Geben Sie **1.4** im Feld **Positions-Nr. auf Belegen** ein.

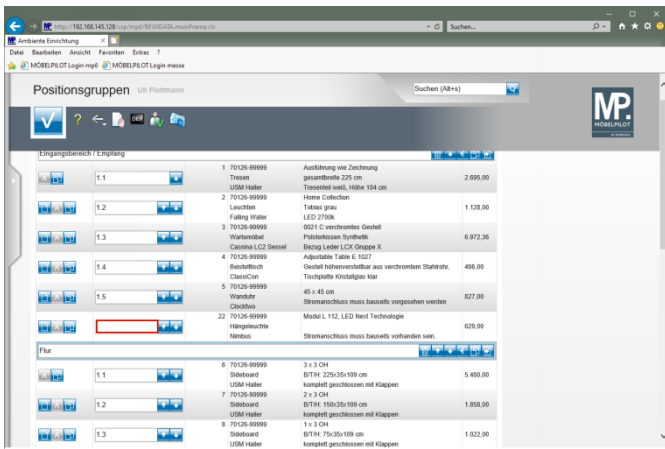


Klicken Sie auf die Schaltfläche **OK**.

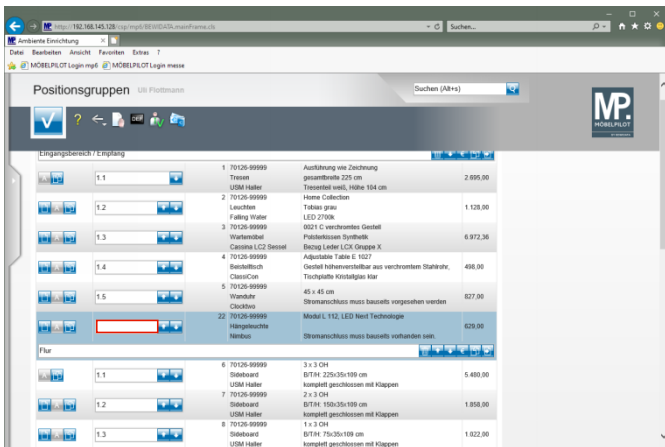
### 1.3 Einzelne Positionen verschieben



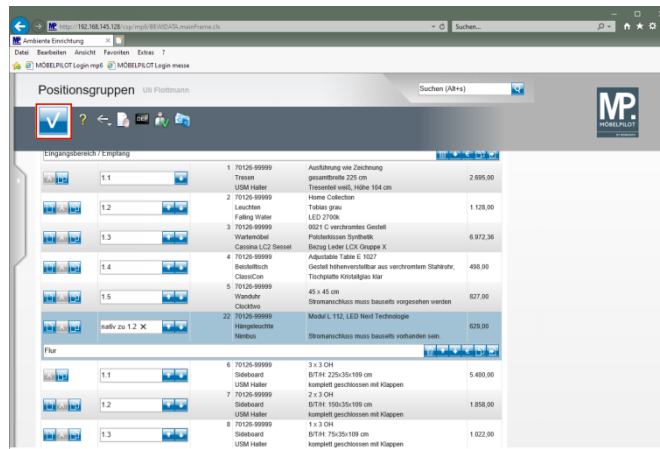
Klicken Sie auf die Schaltfläche **Position** rauf.



Klicken Sie auf das Eingabefeld **Positions-Nr. auf Belegen**.



Geben Sie **alternativ zu 1.2** im Feld **Positions-Nr. auf Belegen** ein.



Klicken Sie auf die Schaltfläche **OK**.

