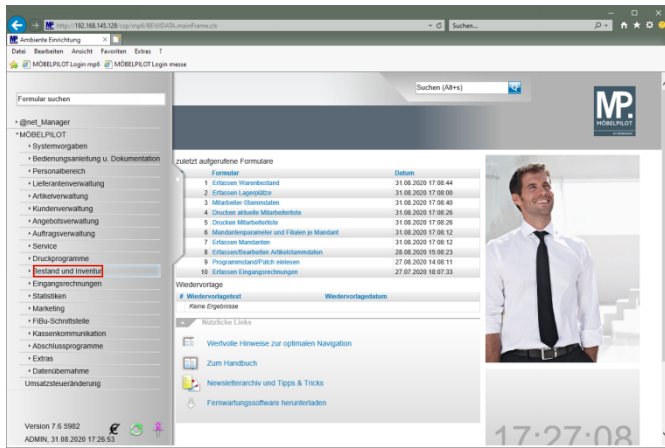
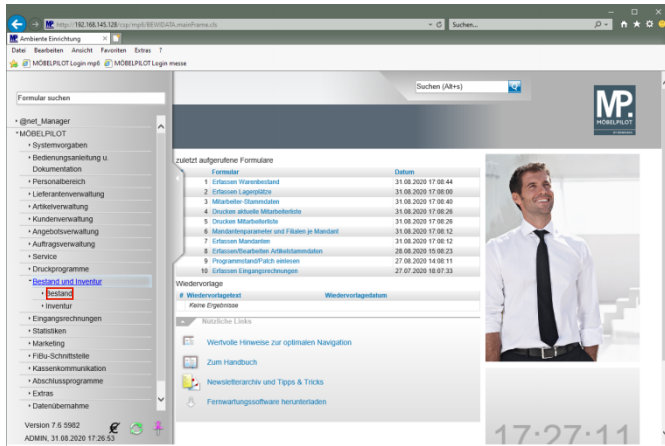


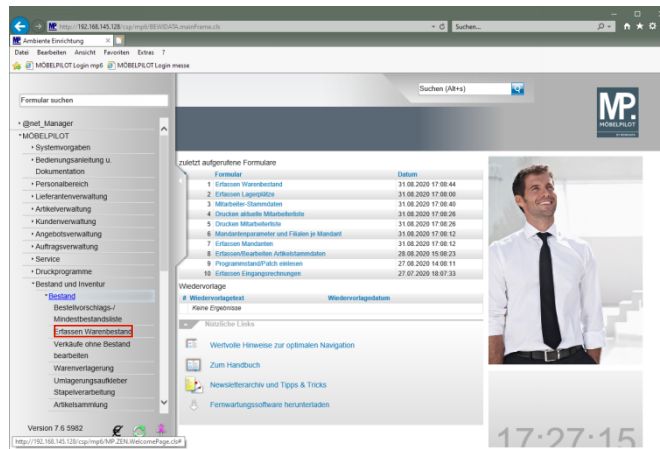
# 1 Formular aufrufen



Klicken Sie auf den Hyperlink **Bestand und Inventur**.

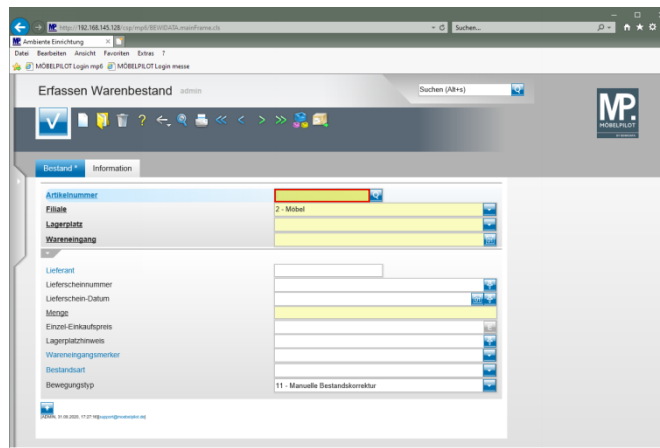


Klicken Sie auf den Hyperlink **Bestand**.

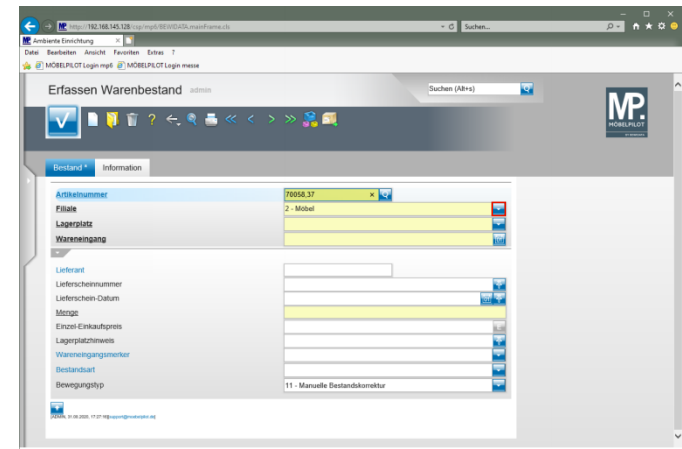


Klicken Sie auf den Hyperlink **Erfassen Warenbestand**.

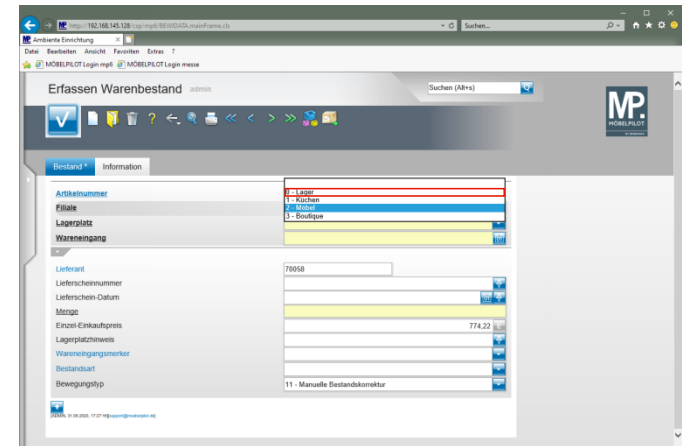
## 1.1 Formularreiter: Bestand



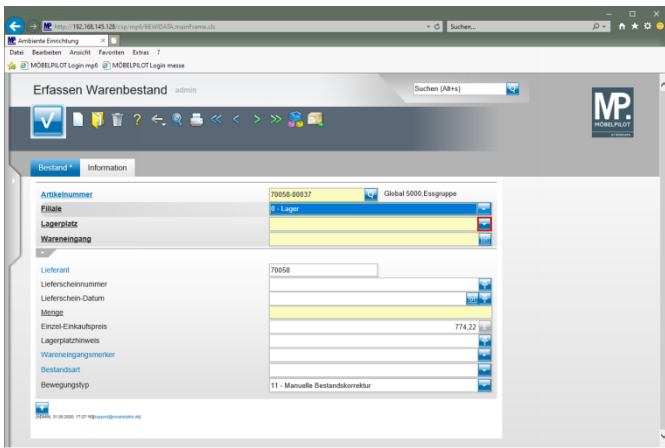
Geben Sie **70058,37** im Feld **Artikelnummer** ein.



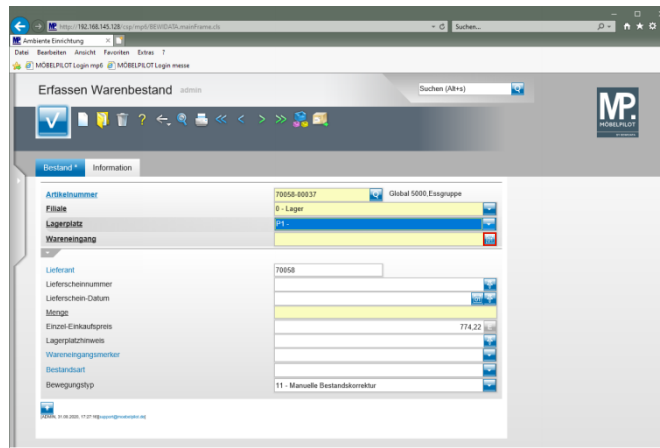
Klicken Sie im Auswahlfeld **Filiale** auf die Schaltfläche **Öffnen**.



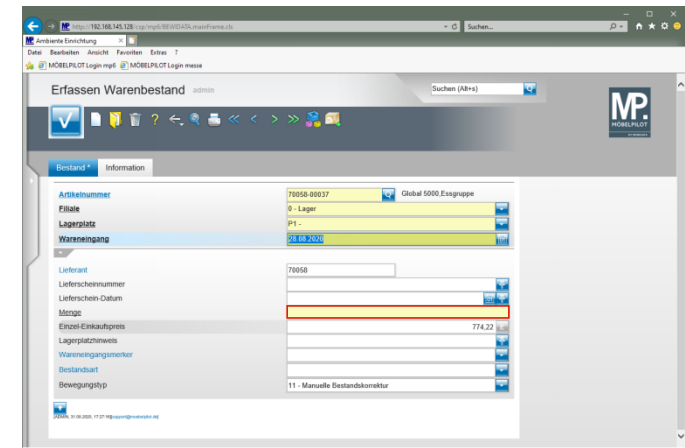
Klicken Sie auf den Listeneintrag **0 - Lager**.



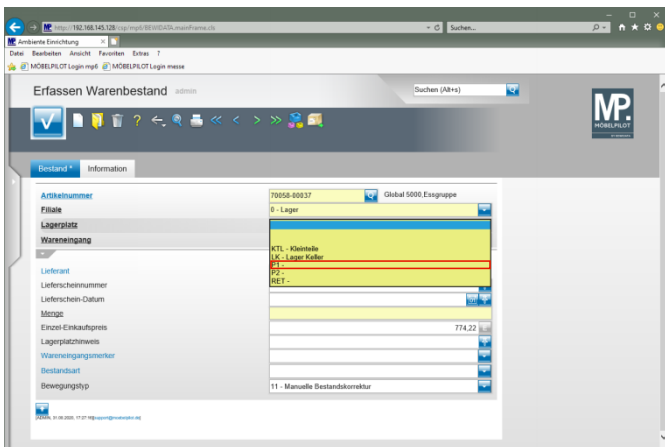
Klicken Sie im Auswahlfeld **Lagerplatz** auf die Schaltfläche **Öffnen**.



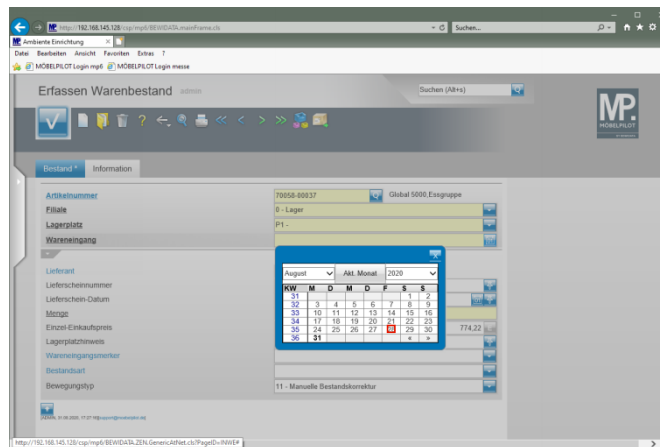
Klicken Sie im Eingabefeld **Wareneingang** auf den Hyperlink **Datum**.



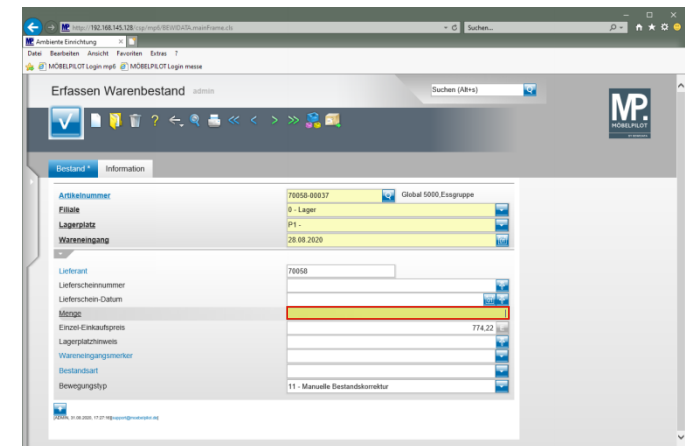
Klicken Sie auf das Eingabefeld **Menge**.



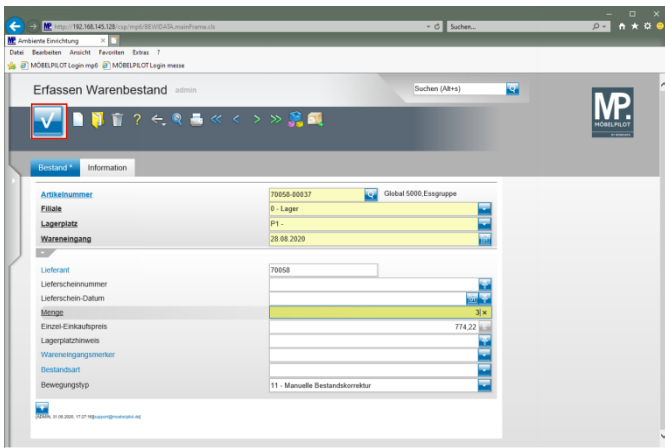
Klicken Sie auf den Listeneintrag **P1**.



Klicken Sie im Kalender auf den **28**.



Geben Sie **3** im Feld **Menge** ein.



Klicken Sie auf die Schaltfläche **Speichern**.

