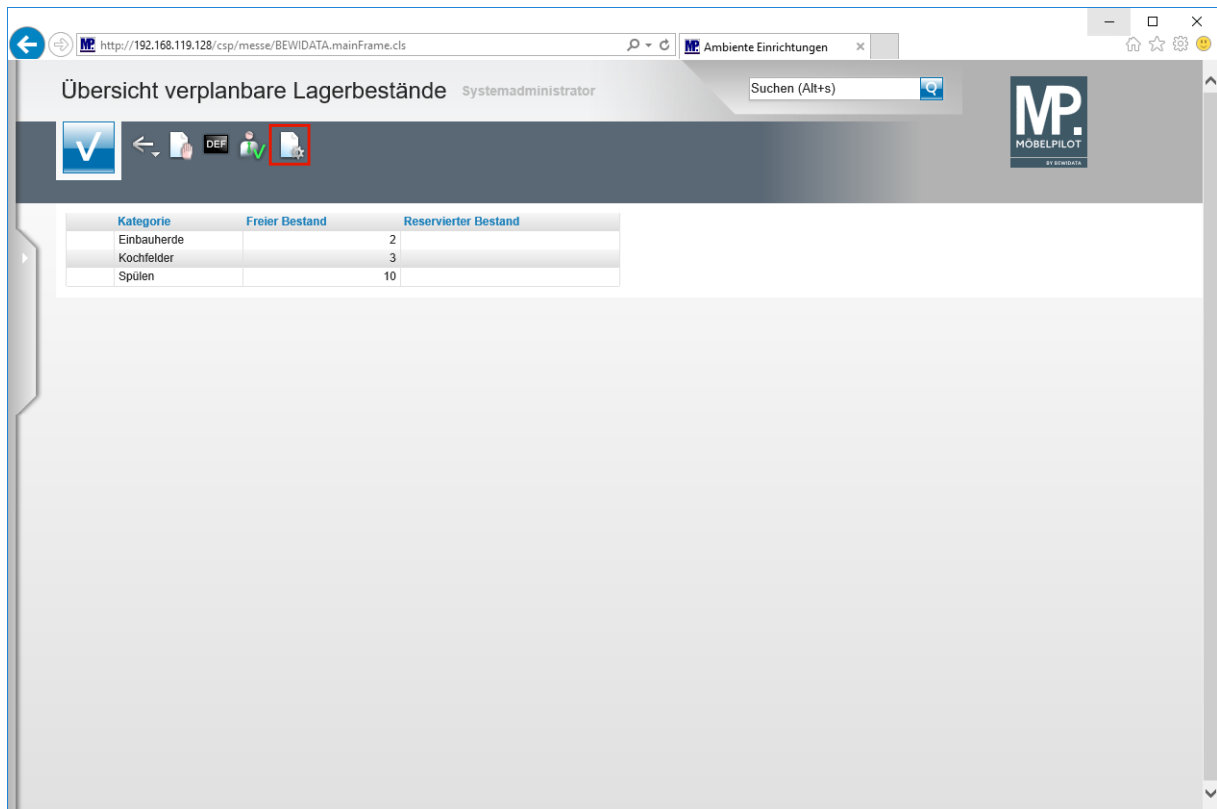


## **Lernziele**

**Sie sind in der Lage:**

- **die Liste generell und für einzelne Benutzer zu konfigurieren**

## Spalten ein-bzw. ausblenden



Übersicht verplanbare Lagerbestände Systemadministrator

Suchen (Alt+s)

MP. MOBELPILOT BY BEWIDATA

Kategorie	Freier Bestand	Reservierter Bestand
Einbauherde	2	
Kochfelder	3	
Spülen	10	

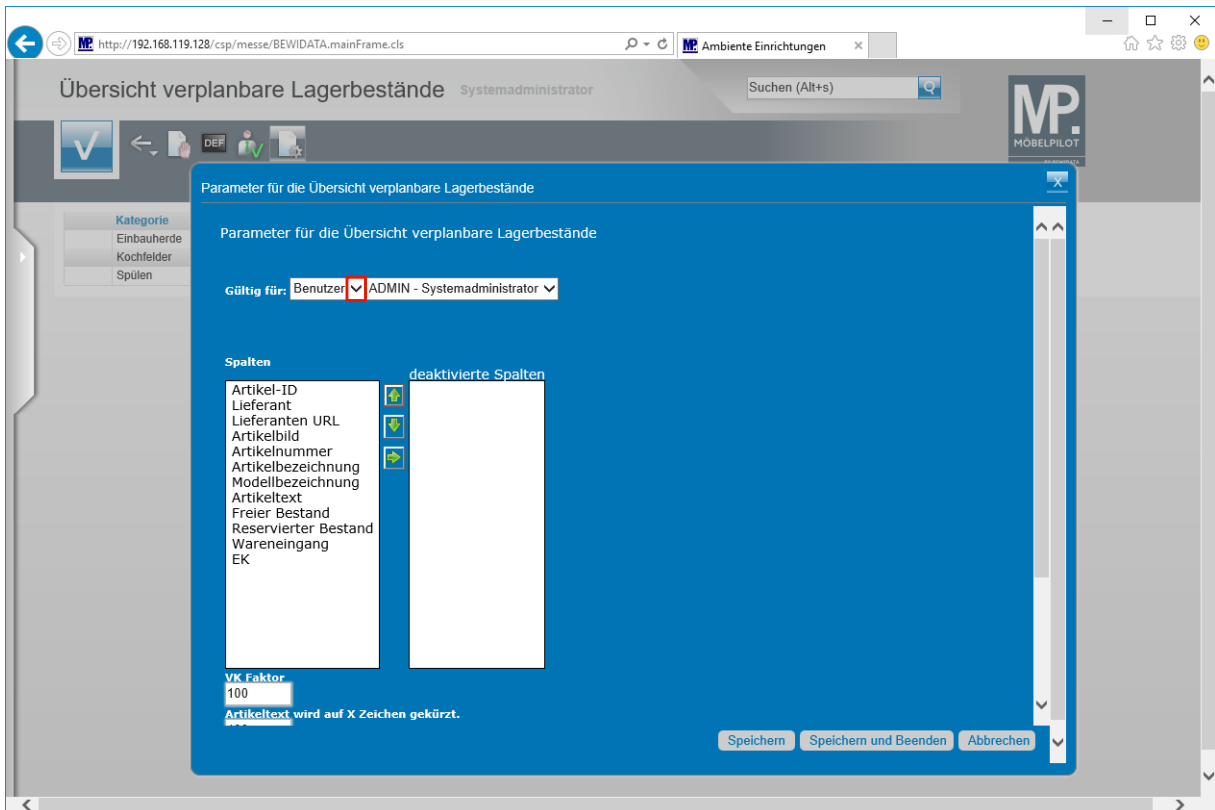


**Bitte beachten Sie, dass Sie über die notwendigen Rechte zur Formularanpassung verfügen müssen! In der Regel sind diese den Administratoren vorbehalten.**

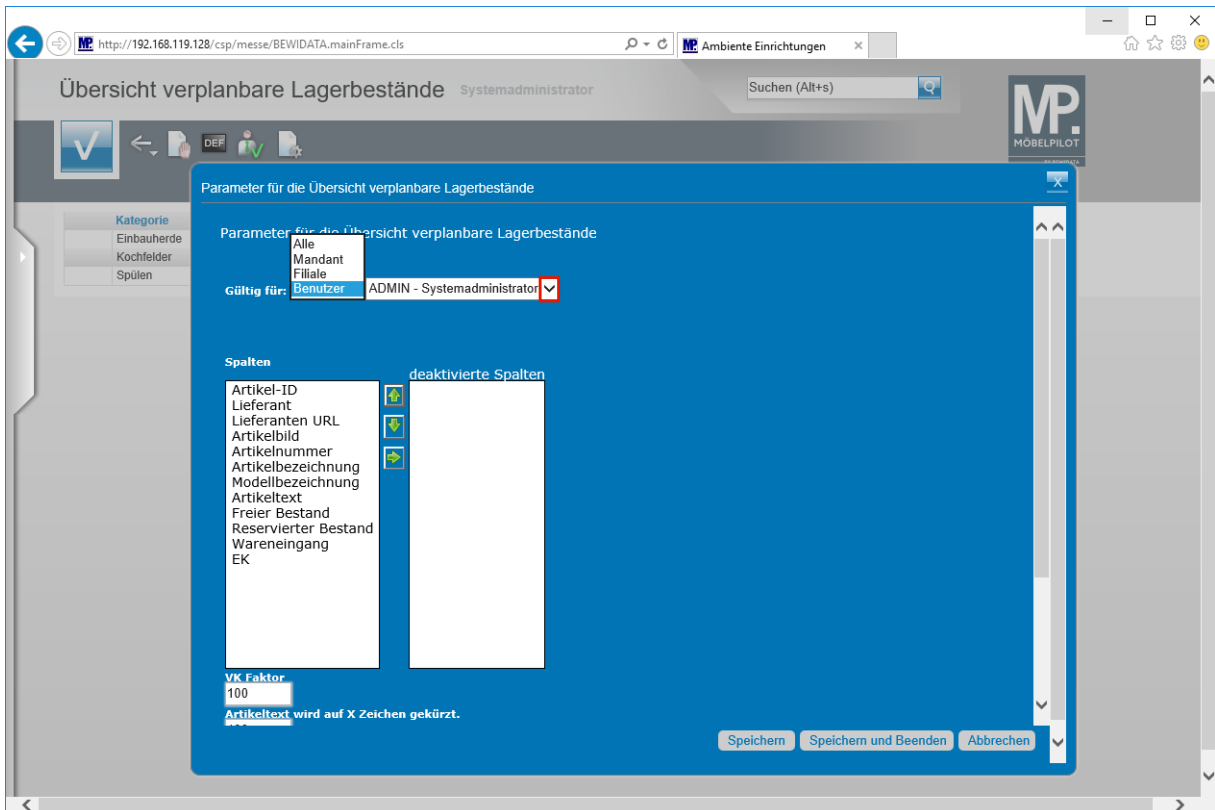


**Im folgenden Beispiel zeigen wir Ihnen, wie man eine standardmäßig angezeigte Spalte ausblendet.**

Klicken Sie auf die Schaltfläche **Parameter einstellen**.

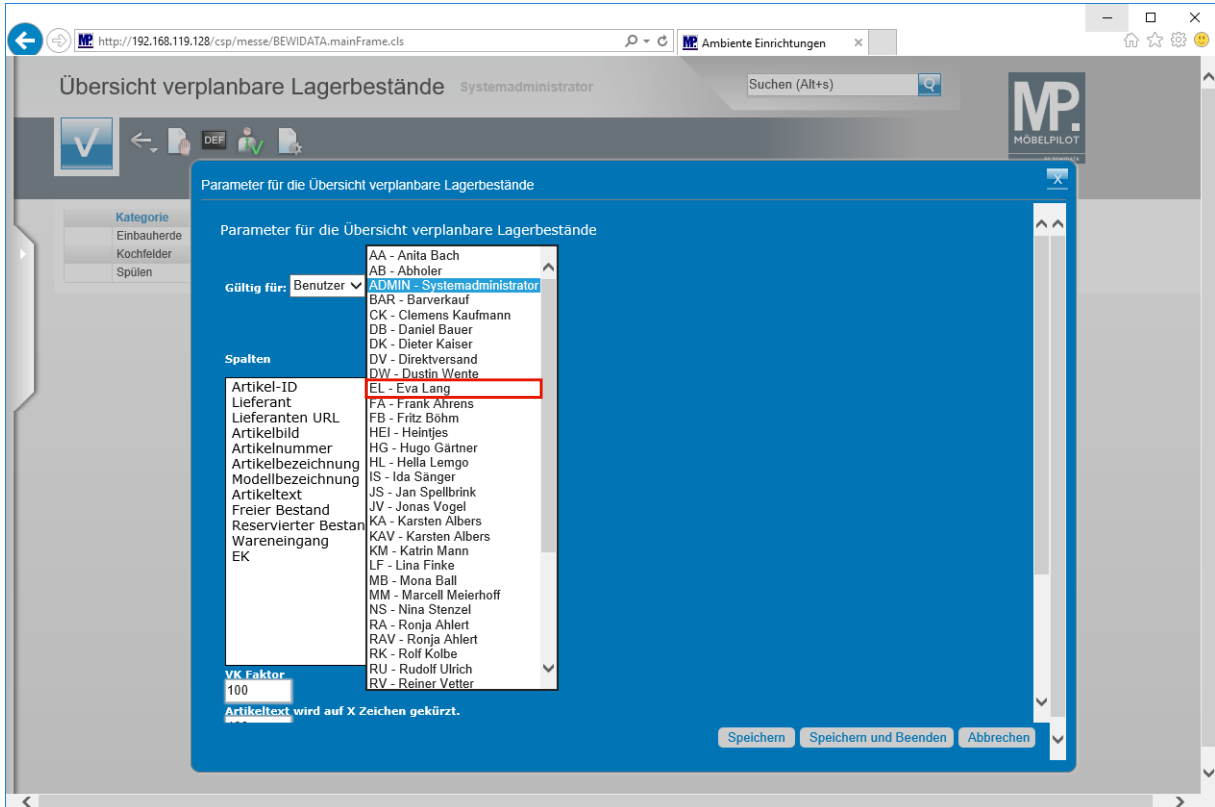


Klicken Sie auf die Schaltfläche **Öffnen**.

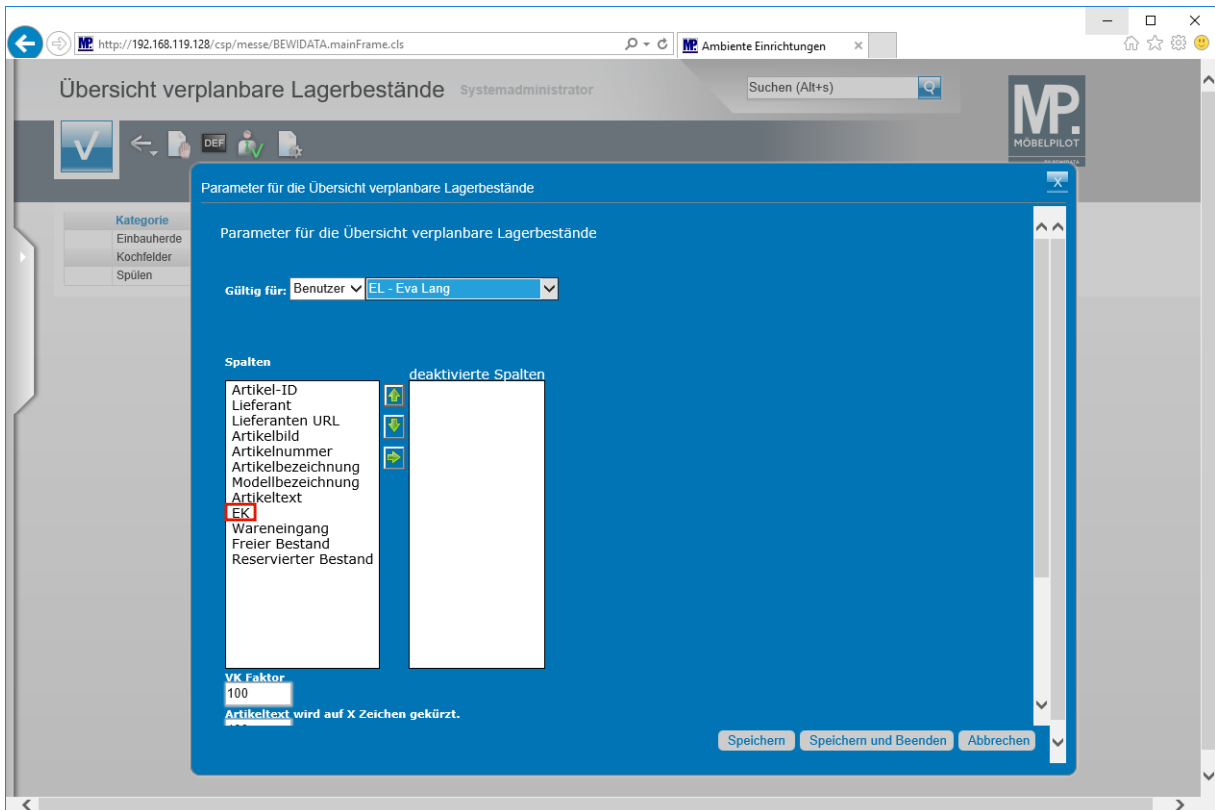


➔ **Legen Sie zunächst fest, ob die Anpassung für einen Benutzer, Mandaten, eine Filiale oder aber alle Anwender gelten soll.**

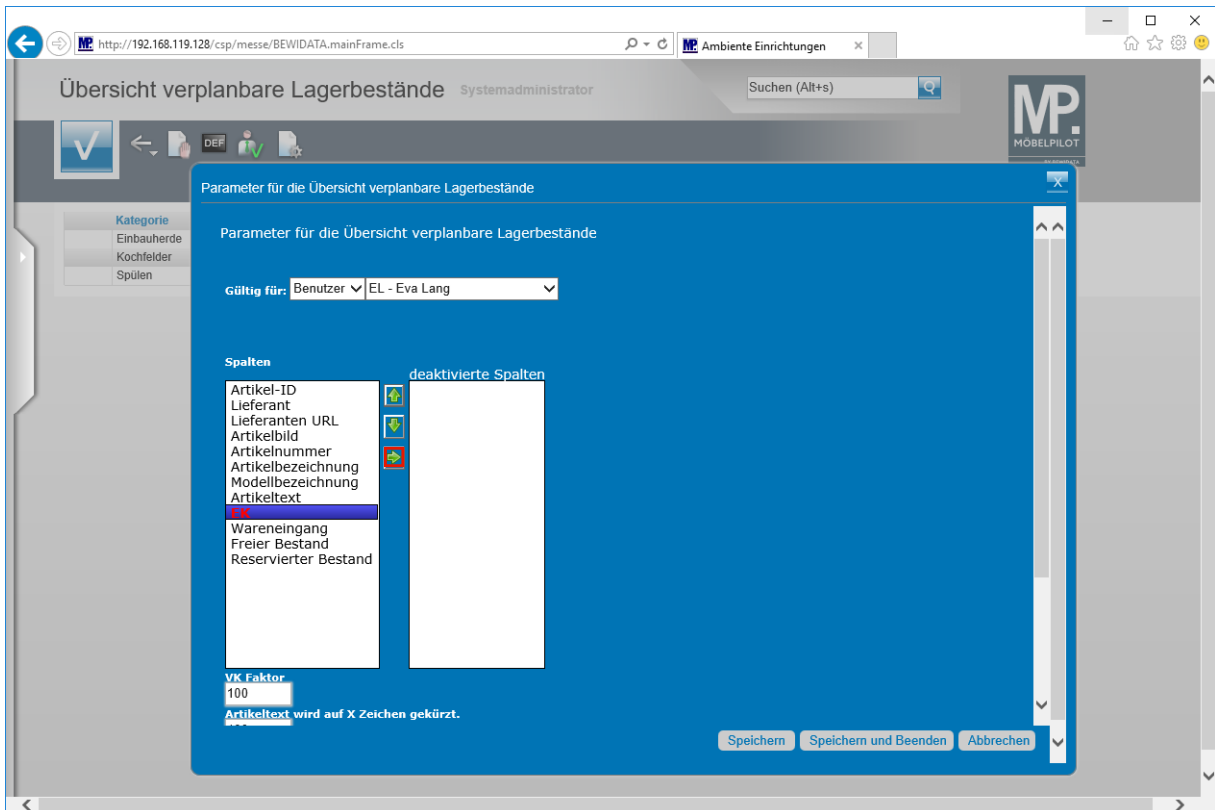
Klicken Sie auf die Schaltfläche **Öffnen**.



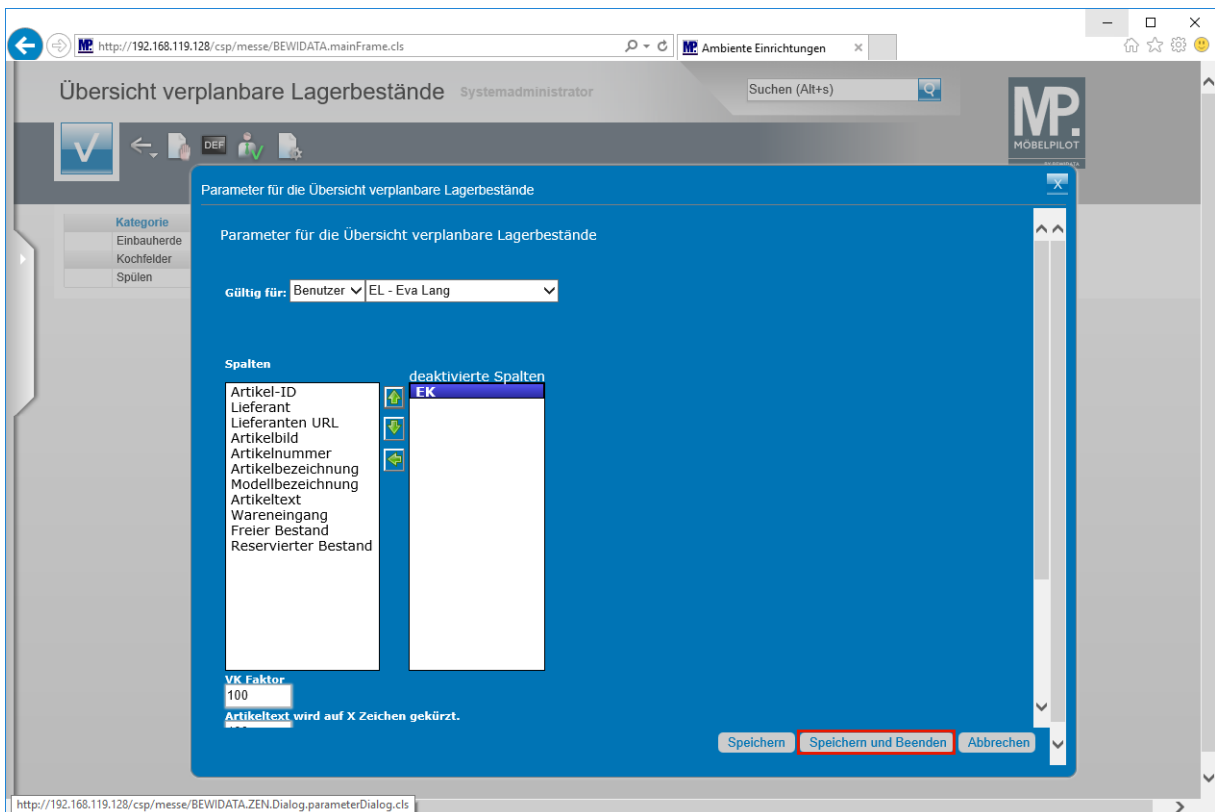
Klicken Sie auf den Listeneintrag **EL - Eva Lang**.



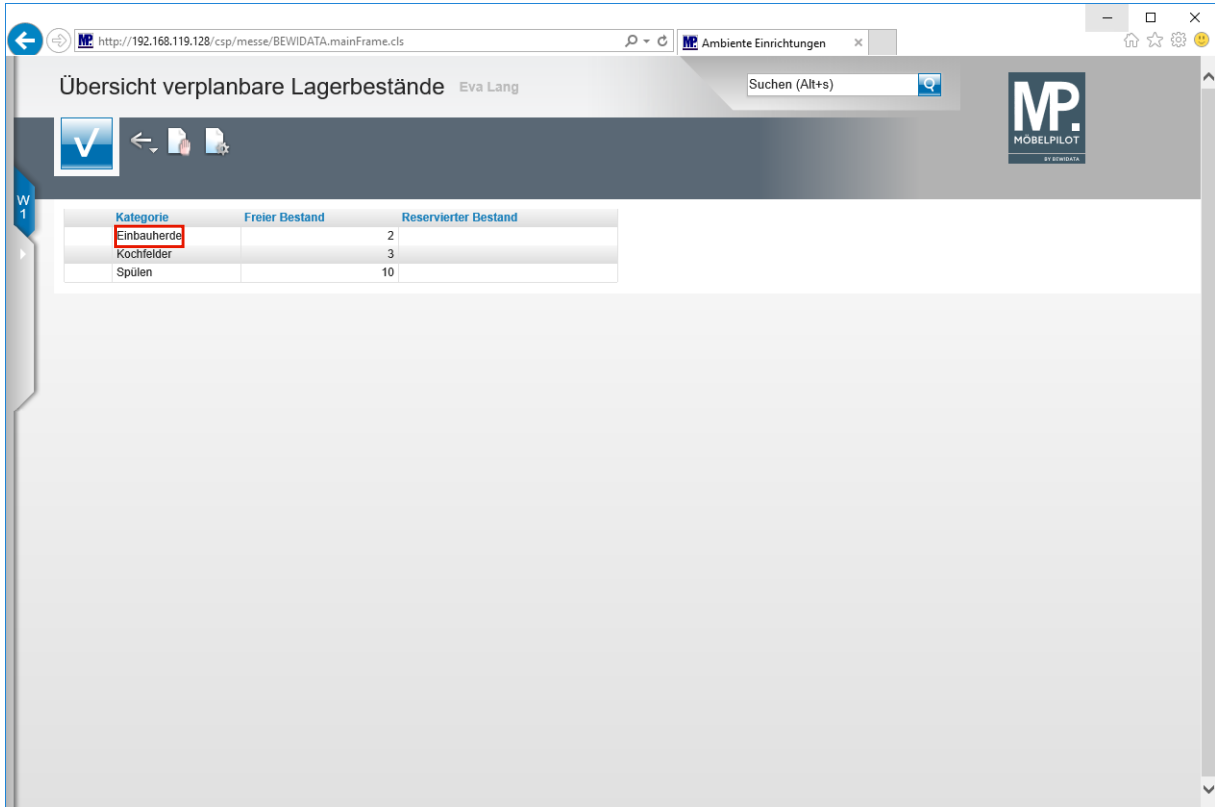
Klicken Sie auf den Listeneintrag **EK**.



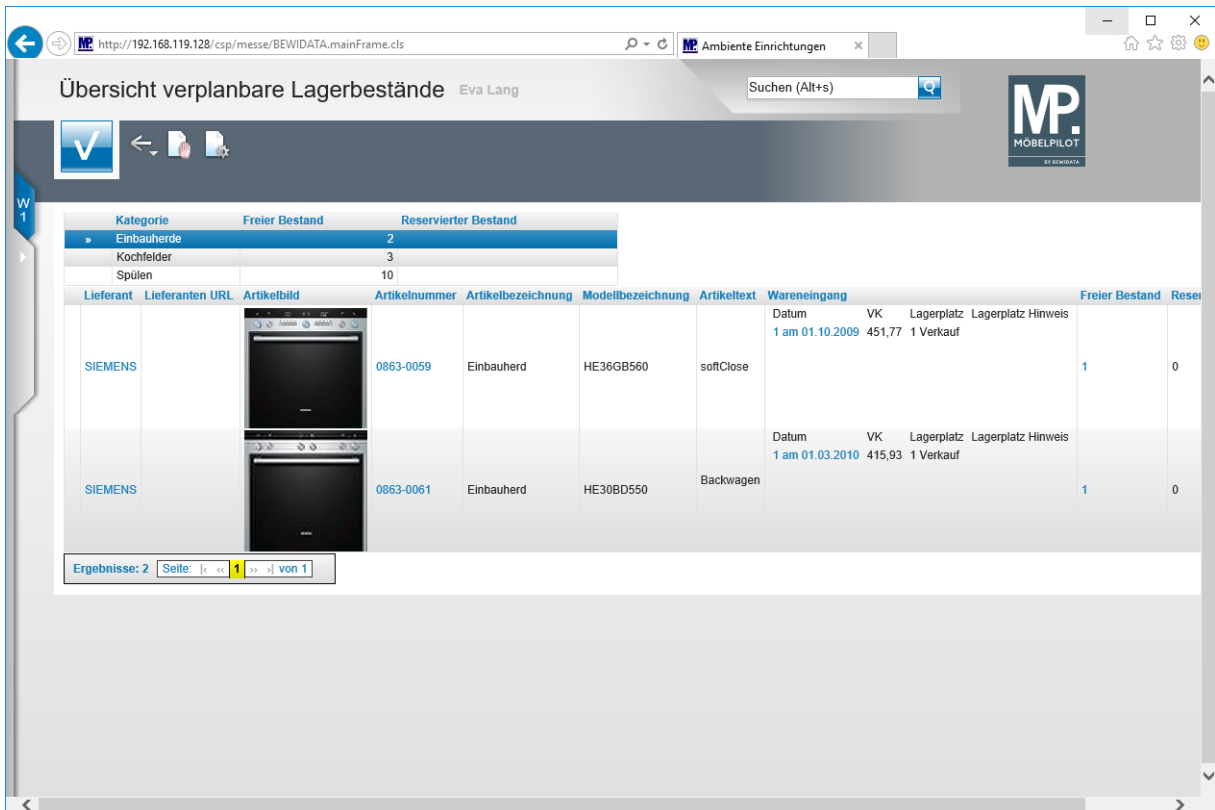
Klicken Sie auf die Schaltfläche **Übertragen**.



Klicken Sie auf die Schaltfläche **Speichern und Beenden**.

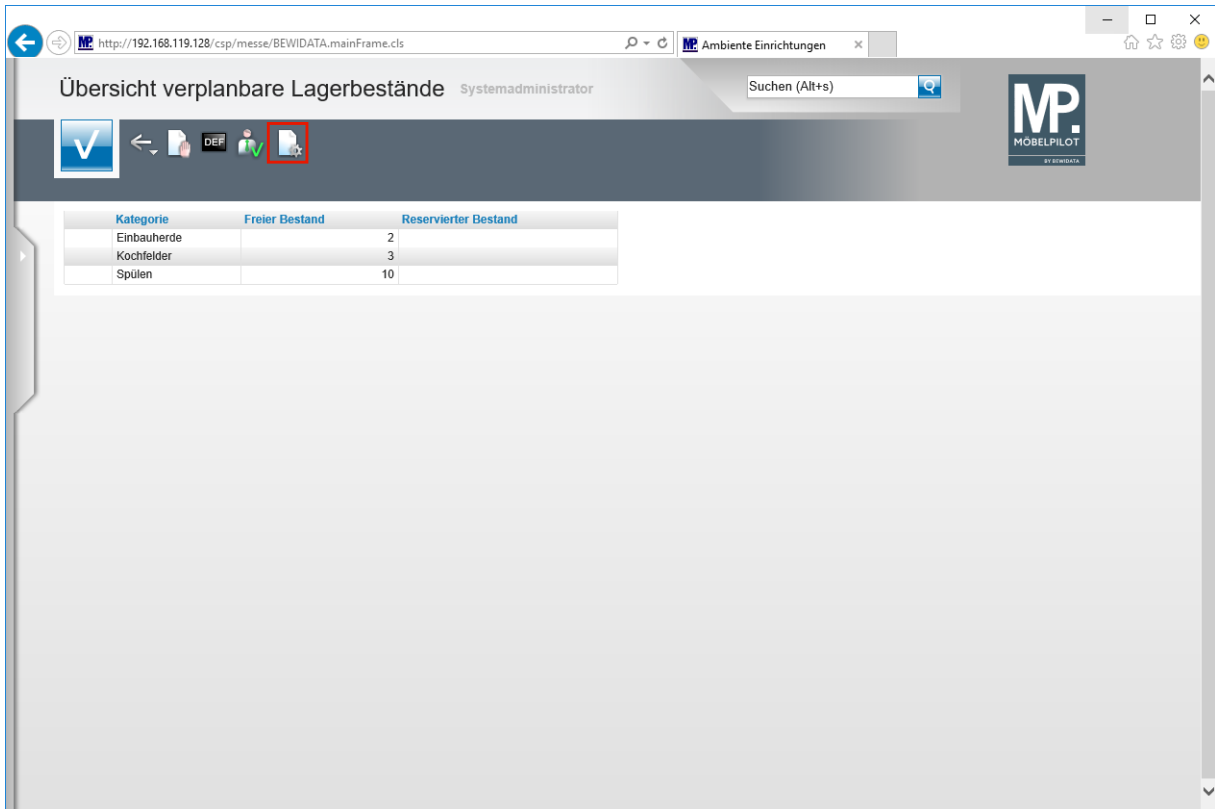


Klicken Sie auf den Listeneintrag **Einbauherde**.

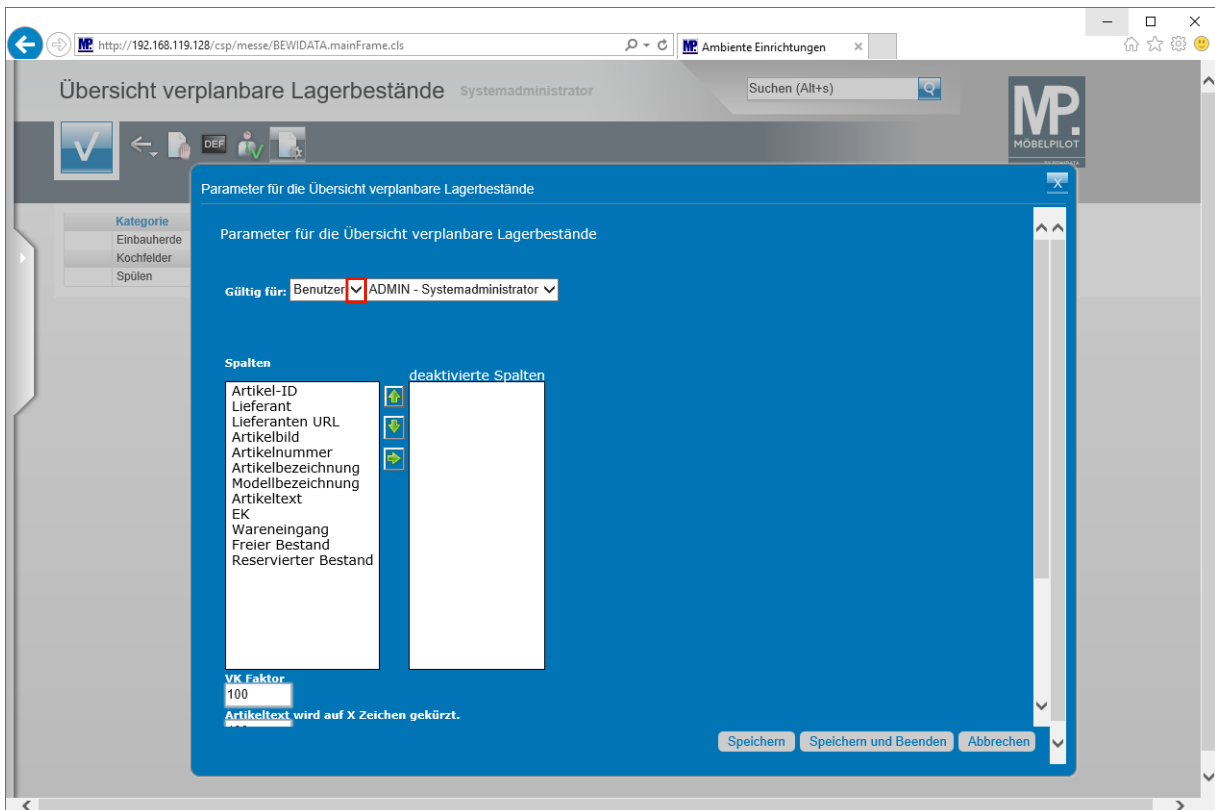


➔ In der neuen Ansicht fehlt nun die Spalte **EK**.

## Verkaufspreis individuell abbilden

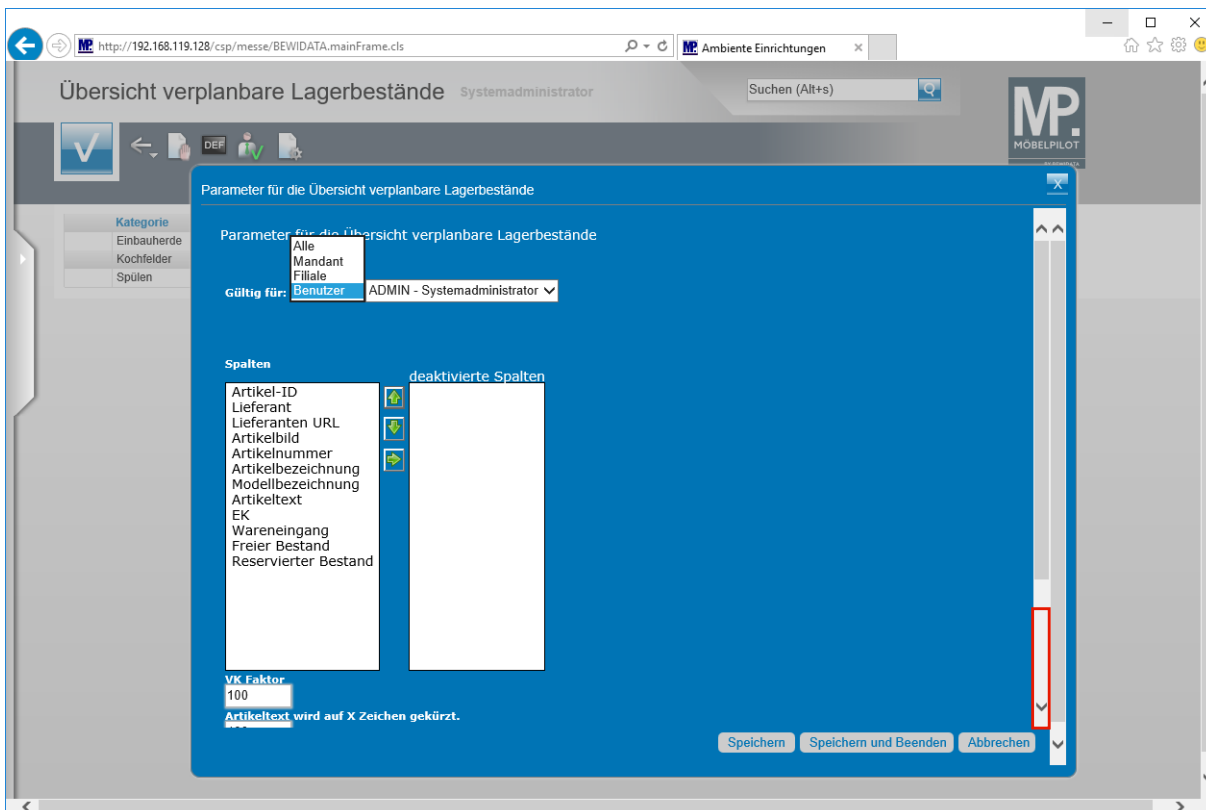


Klicken Sie auf die Schaltfläche **Parameter einstellen**.

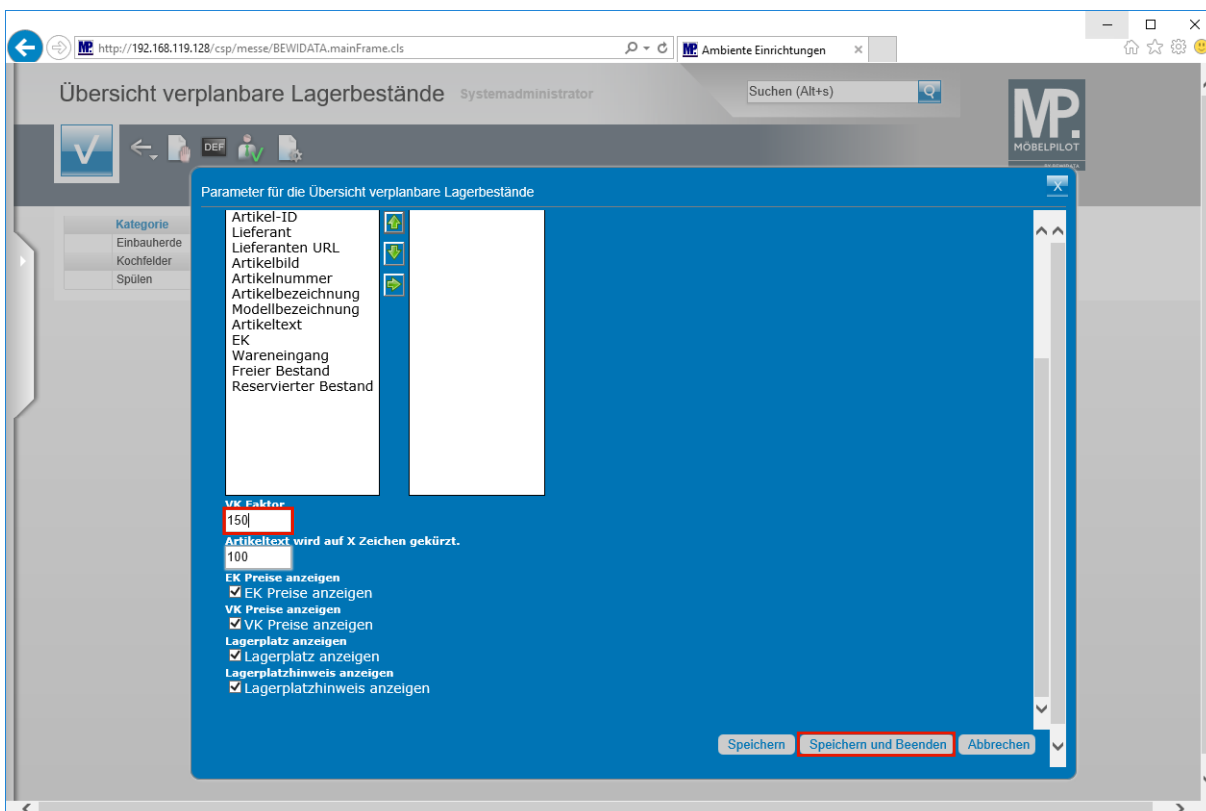


Legen Sie zunächst fest, ob die Anpassung für einen Benutzer, Mandaten, eine Filiale oder aber alle Anwender gelten soll.

Klicken Sie auf die Schaltfläche **Öffnen**.



Klicken Sie auf die Bildlaufleiste.



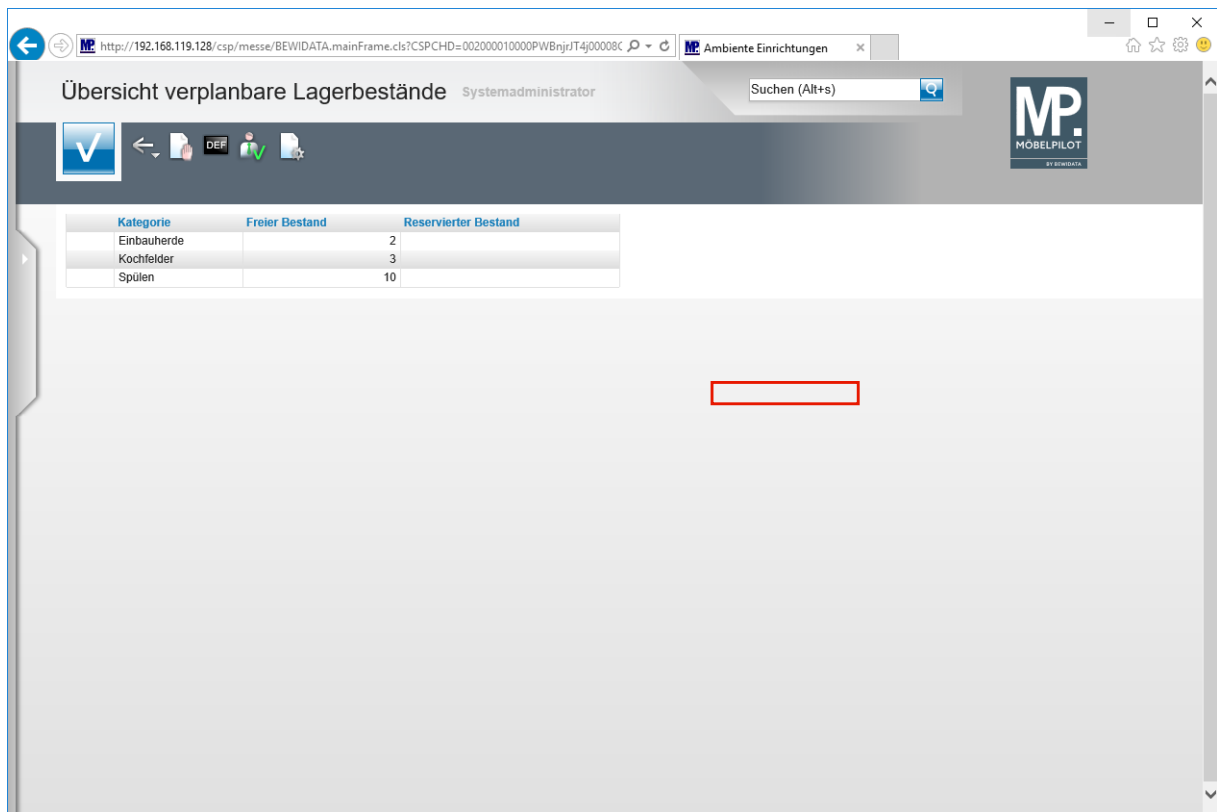
➔ **Der in der Liste angezeigte VK-Wert wird auf Basis des Bestands-EK's und unter Berücksichtigung des hier eingepflegten VK-Faktors gebildet. Diese Regel gilt grundsätzlich für alle Kategorien und angezeigten Artikel. Der vorgegebene Faktor 100 bildet den Bestands-EK ab!**

Führen Sie einen Doppelklick auf das Eingabefeld **VK Faktor** aus.



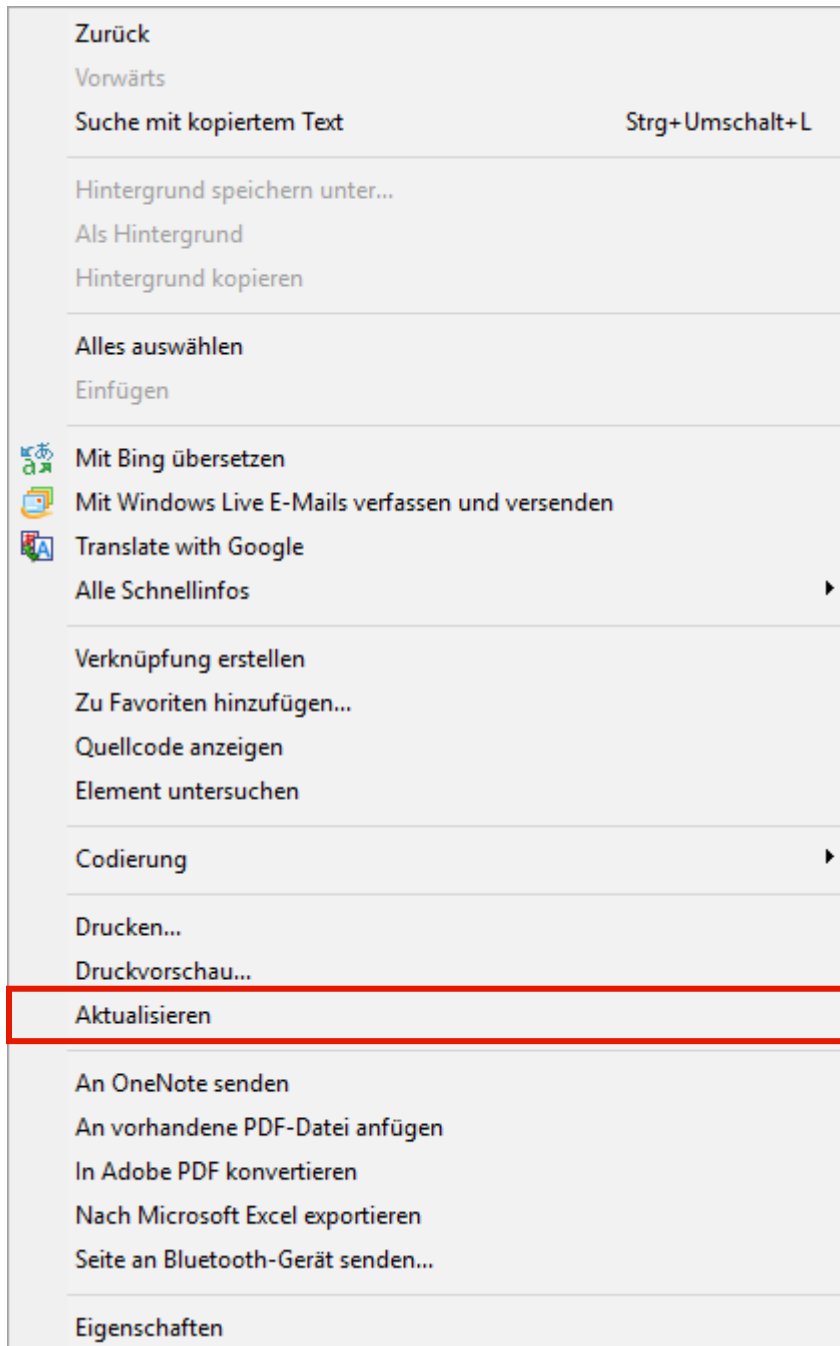
Geben Sie **150** im Feld **VK Faktor** ein.

Klicken Sie auf die Schaltfläche **Speichern und Beenden**.

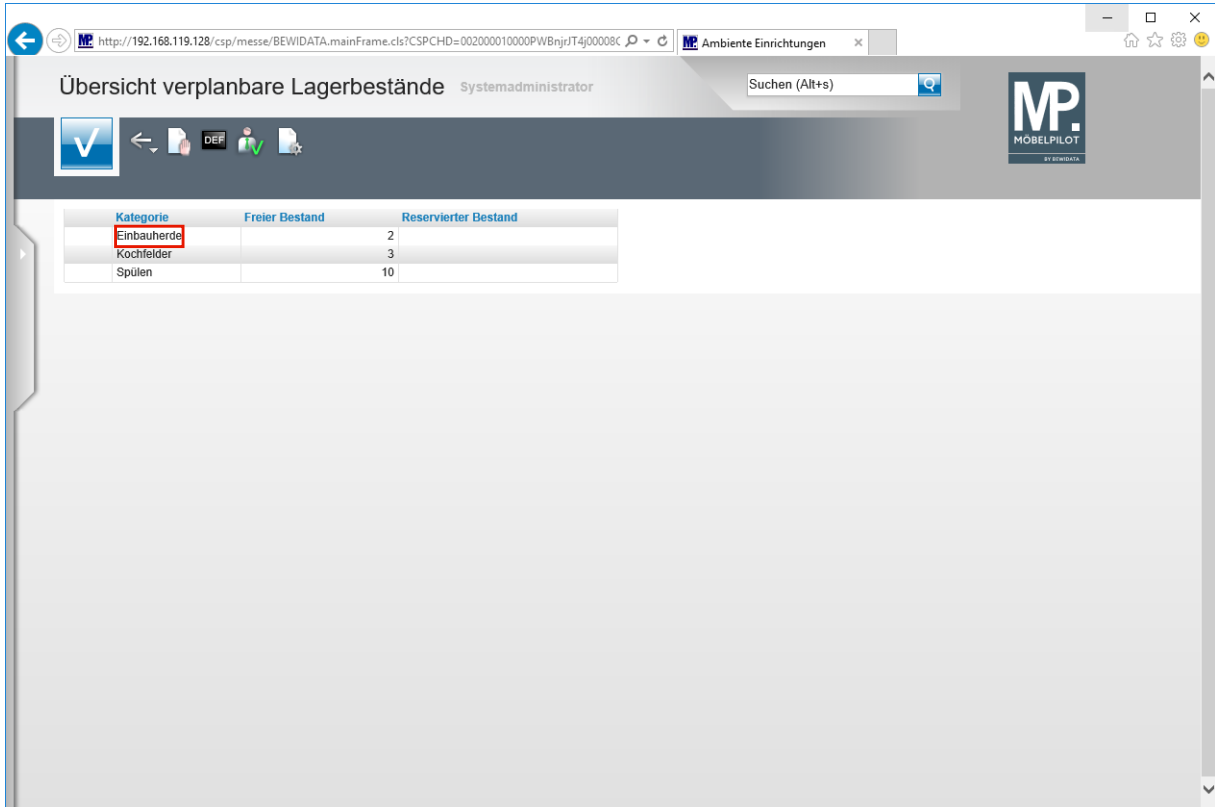


- ➔ **Damit die Änderung greift, muss das Formular entweder über das Menü oder den Willkommen-Bildschirm erneut aufgerufen werden. Alternativ können Sie auch die nachfolgend beschriebene Windows-Funktion nutzen.**

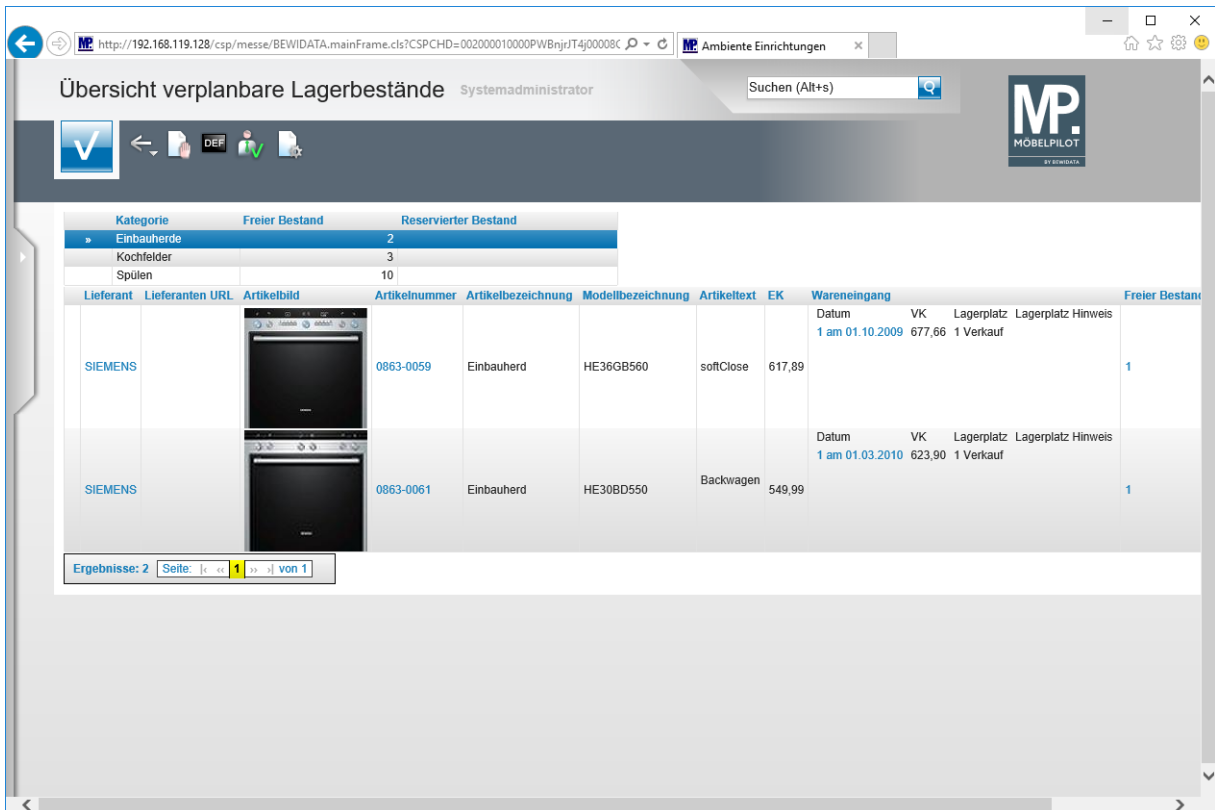
Klicken Sie mit der rechten Maustaste auf **den Bildschirm**.



Klicken Sie aus dem Menüeintrag **Aktualisieren**.



Klicken Sie auf den Listeneintrag **Einbauherde**.



**Ende:** Ende der Lerneinheit