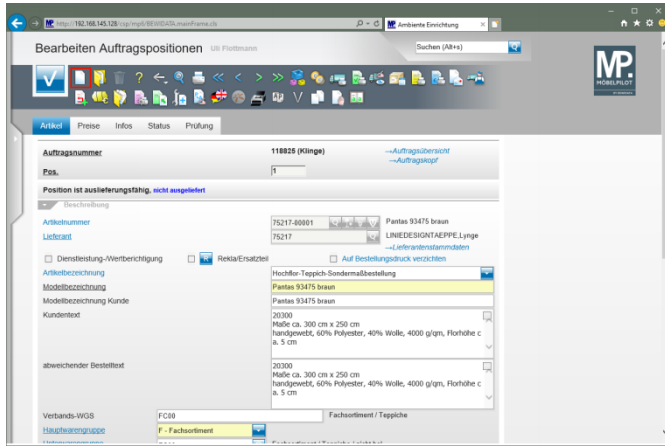
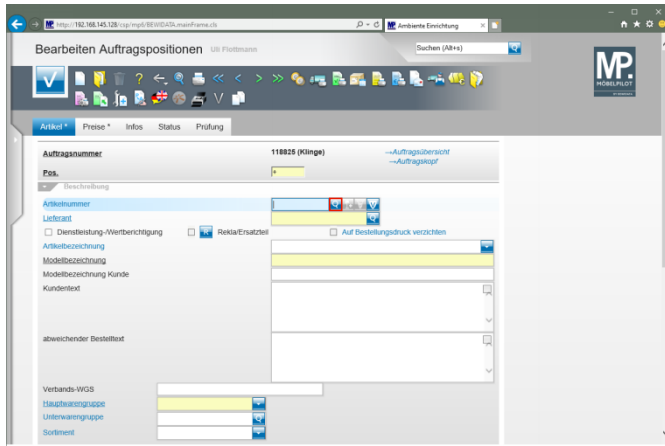


1 Formular aufrufen

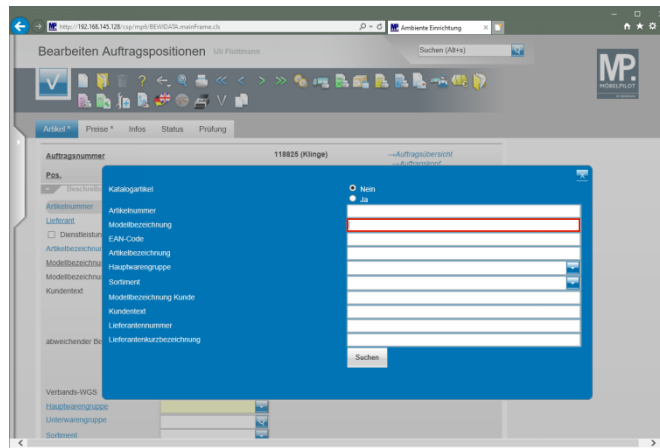


Klicken Sie auf den Hyperlink **Neu**.

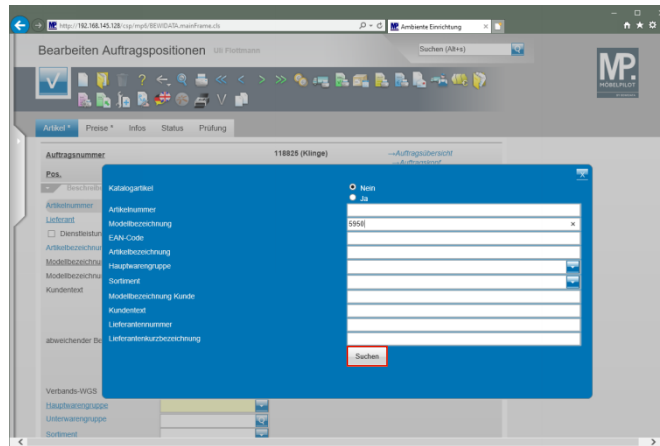
2 Positionsdaten erfassen



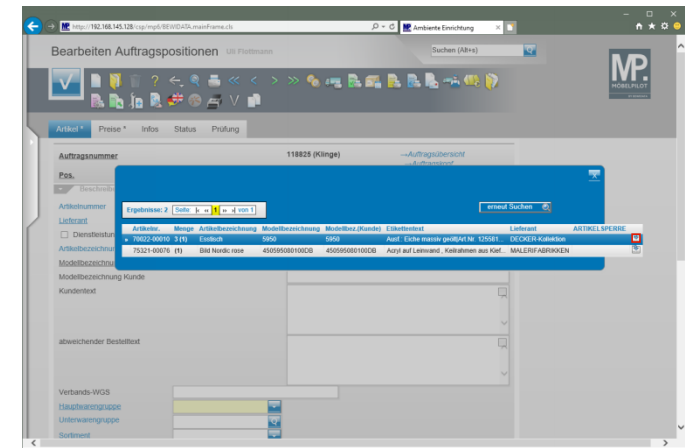
Klicken Sie im Feld **Artikelnummer** auf die Schaltfläche **Artikel suchen**.



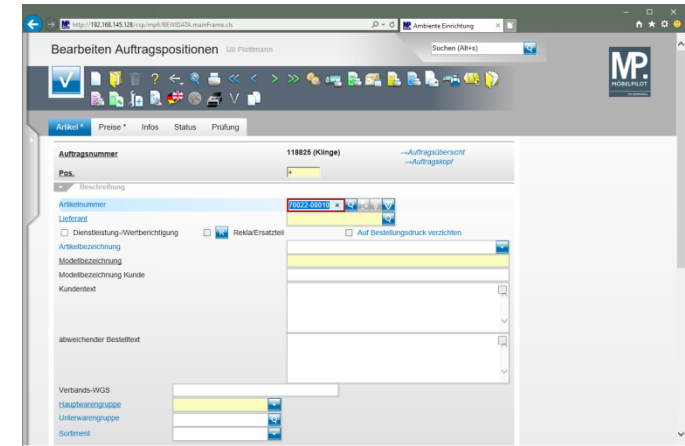
Geben Sie **5950** im Feld **Modellbezeichnung** ein.




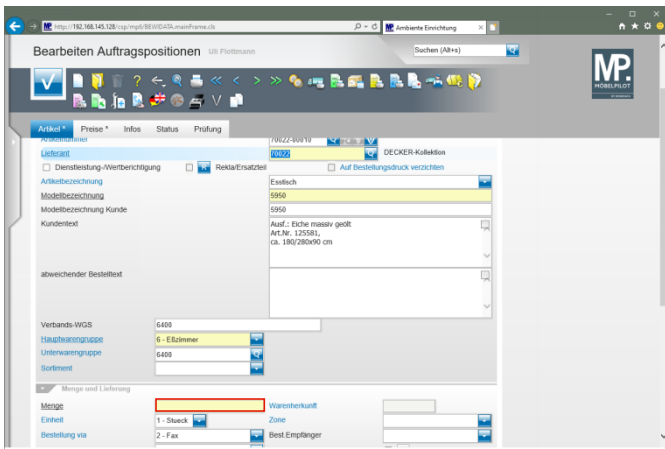
Klicken Sie auf die Schaltfläche **Suchen**.



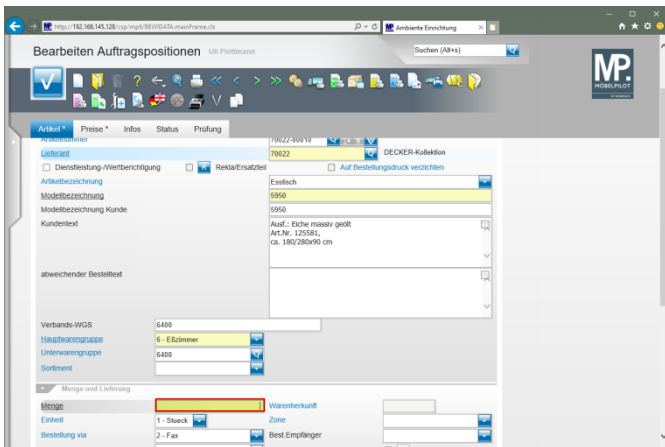
Klicken Sie in der ersten Zeile auf die Schaltfläche .



Drücken Sie die Taste .



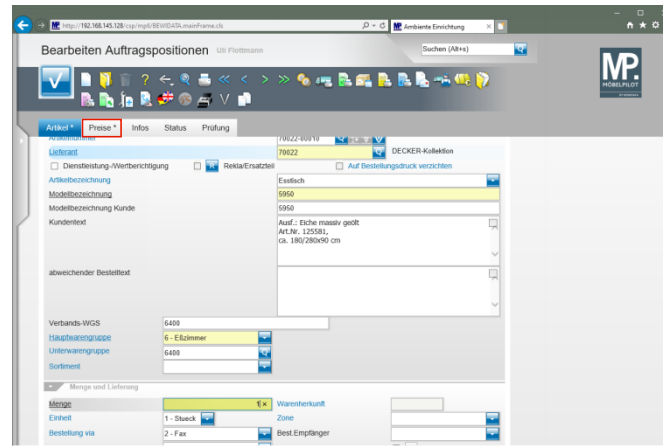
Klicken Sie auf das Eingabefeld **Menge**.



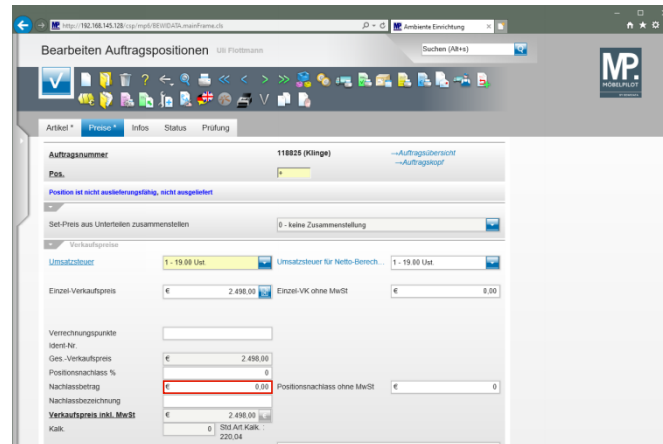
Geben Sie **1** im Feld **Menge** ein.

Wie erfasse ich eine Position mit einem angelegten Artikel?

3 Positionsnachlass einpflegen

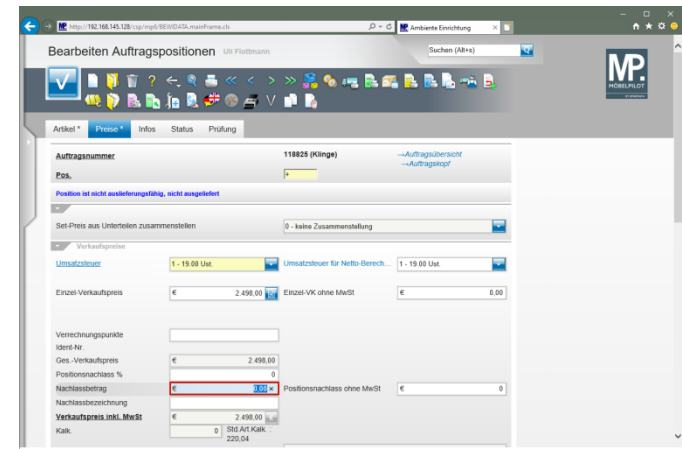


Klicken Sie auf die Registerkarte **Preis**.

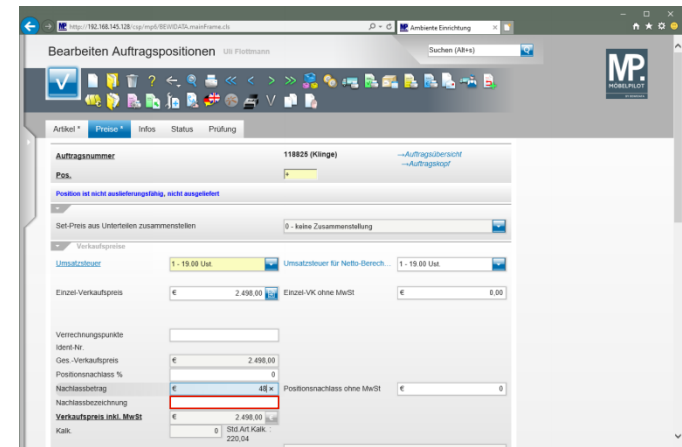


Klicken Sie auf das Eingabefeld **Nachlassbetrag**.

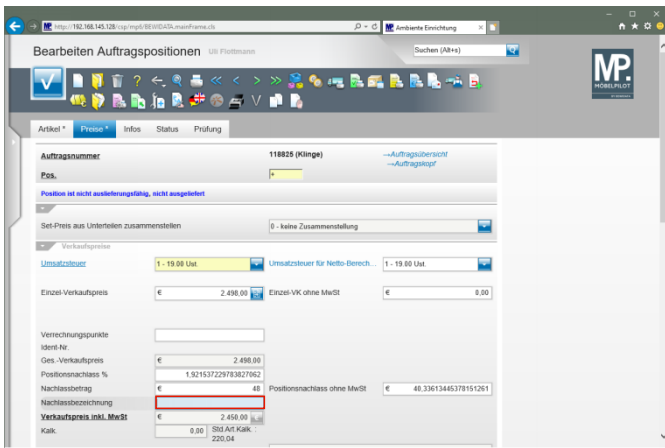
Seite 2



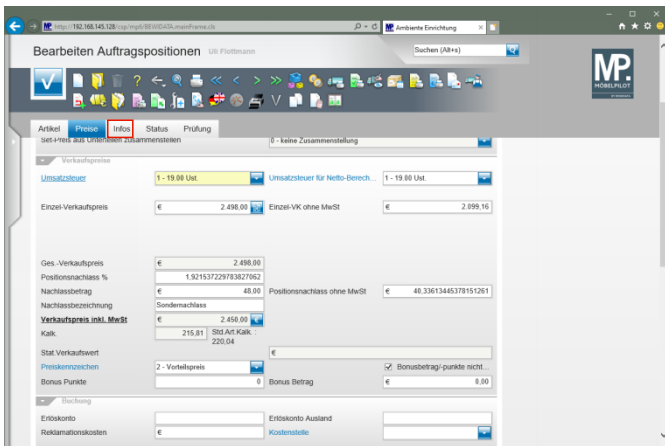
Geben Sie **48** im Feld **Nachlassbetrag** ein.



Klicken Sie auf das Eingabefeld **Nachlassbezeichnung**.

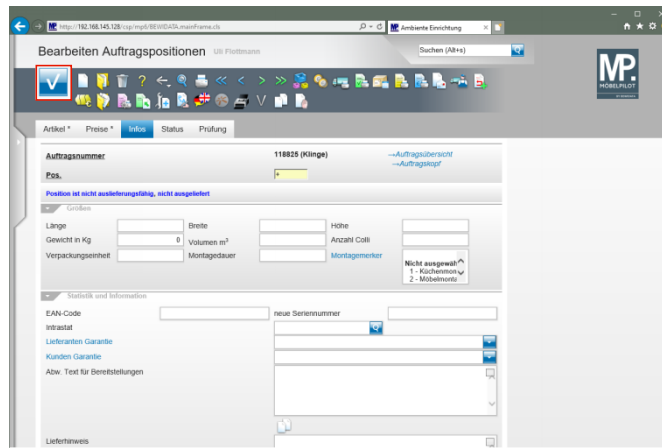


Geben Sie **Sondernachlass** im Feld **Nachlassbezeichnung** ein.

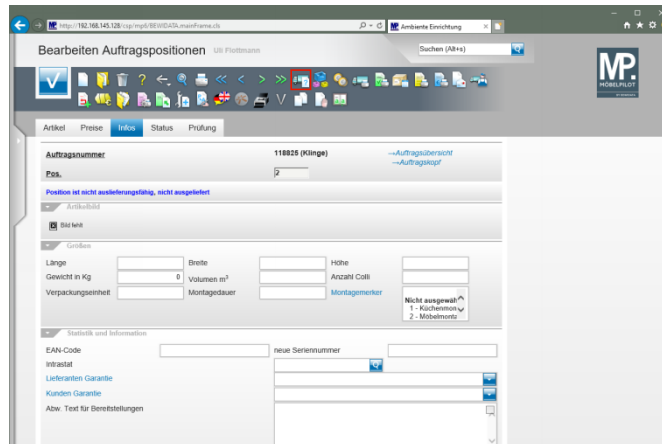


Klicken Sie auf die Registerkarte **Infos**.

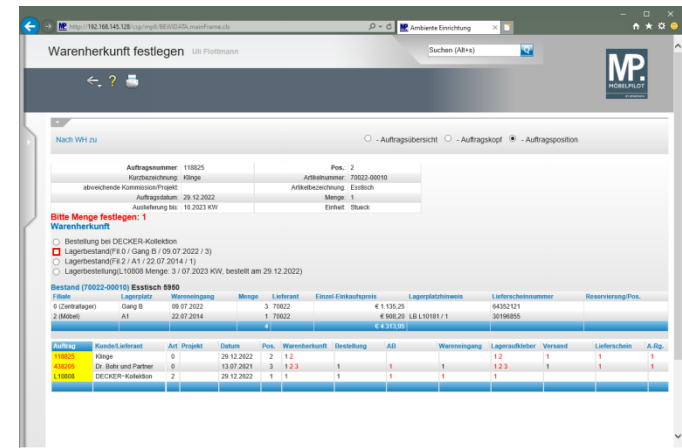
Wie erfasse ich eine Position mit einem angelegten Artikel?



Klicken Sie auf die Schaltfläche **Speichern**.
4 Warenherkunft definieren



Klicken Sie auf den Hyperlink **Warenherkunft definieren**.



Klicken Sie auf das Auswahlfeld **Lagerbestand (Fil. 0...)**.