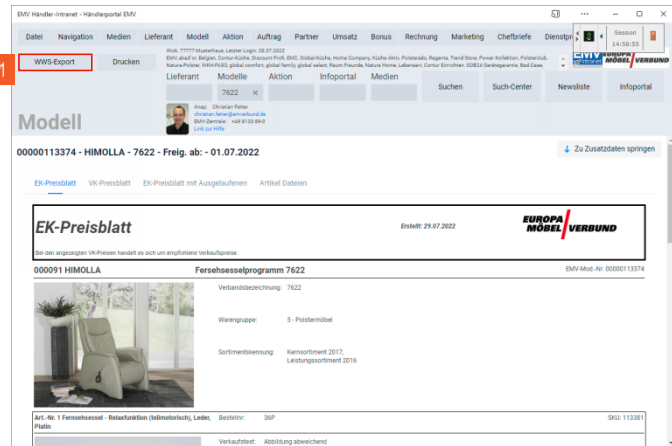
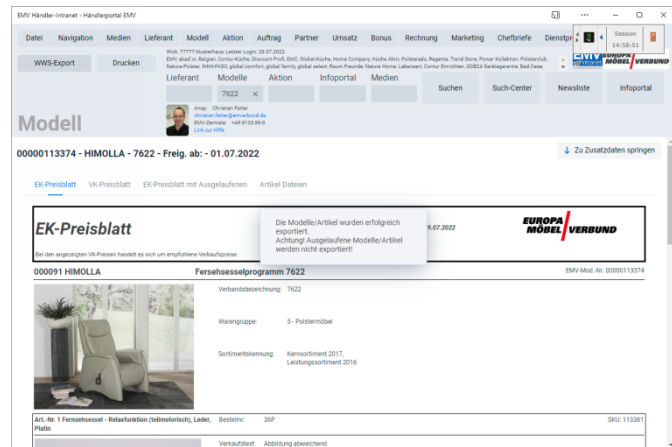


1 Einleitung

2 EMV-Händlerportal

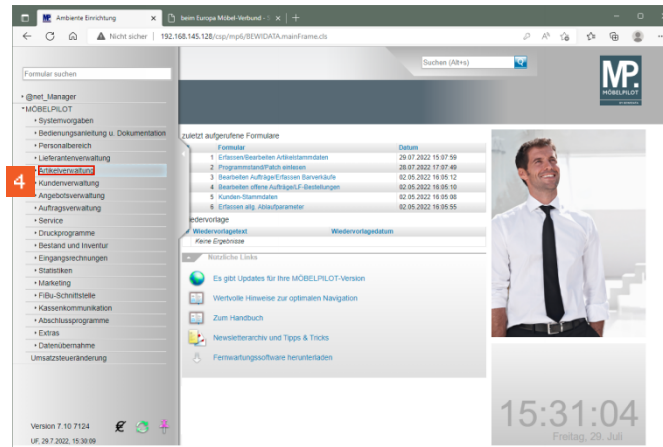


1 Rufen Sie sich im EMV-Intranet den Artikel auf, den Sie exportieren wollen. Klicken Sie auf die Schaltfläche **WWS-Export**.

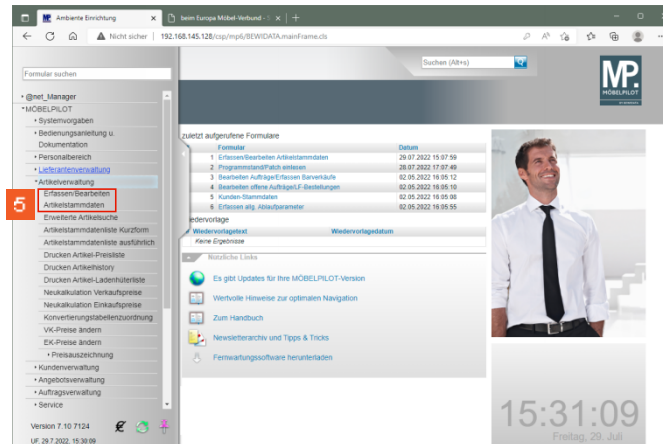


2 Warten Sie die Systemmeldung ab. Exportieren Sie dann ggf. weitere Daten oder wechseln Sie zum Warenwirtschaftssystem MÖBELPILOT. **Bitte schließen Sie die EMV-Webseite noch nicht, sondern lasse diese im Hintergrund geöffnet!**

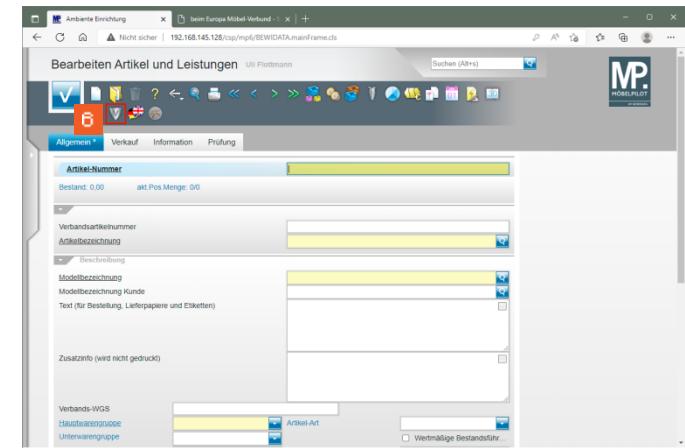
3 Formular "Bearbeiten Artikel und Leistungen" aufrufen



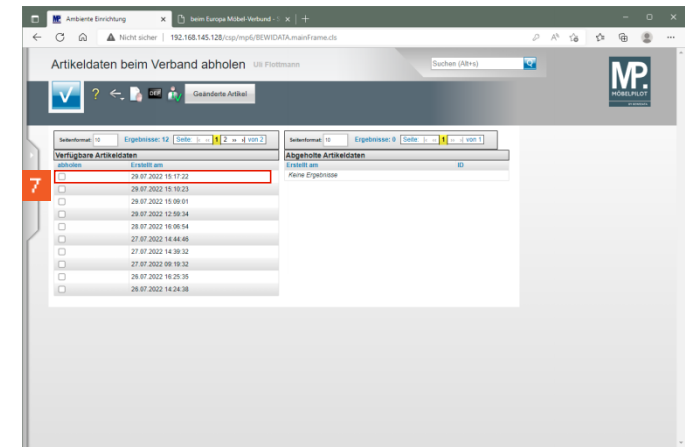
4 Klicken Sie im Inhaltsverzeichnis auf den Hyperlink **Artikelverwaltung**.



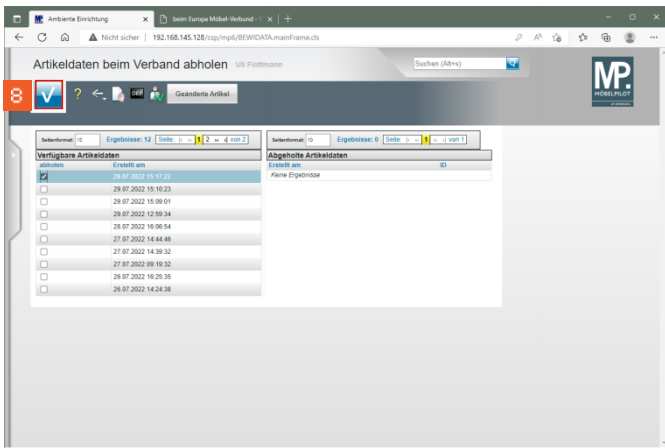
5 Klicken Sie auf den Hyperlink **Erfassen/Bearbeiten Artikelstammdaten**.



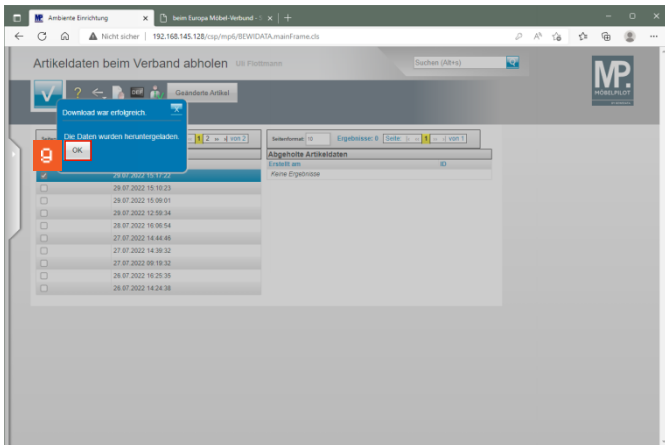
6 Klicken Sie auf die Schaltfläche **Verbands-Artikel übernehmen**.



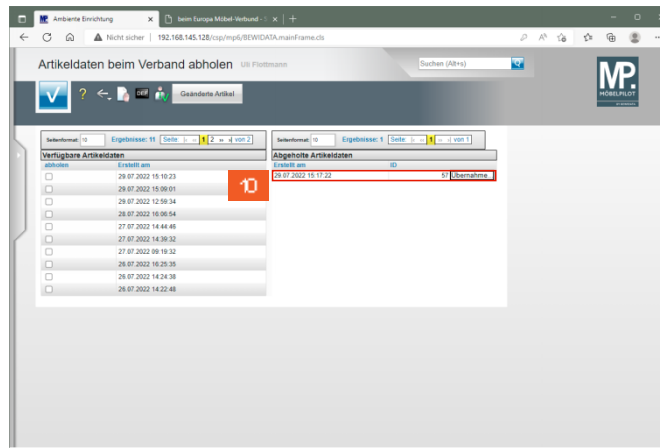
7 Klicken Sie auf das entsprechende Kontrollkästchen.



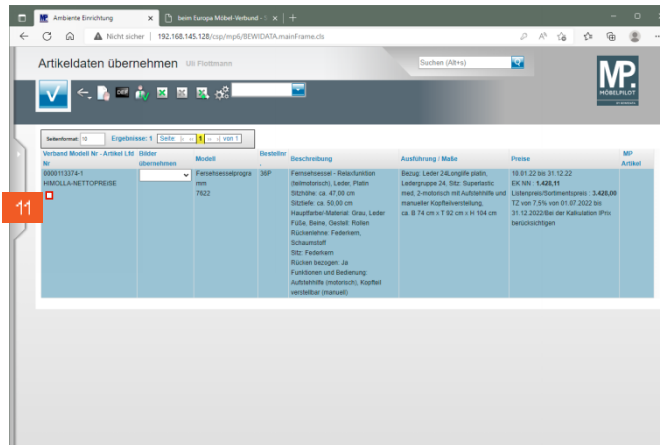
8 Klicken Sie auf die Schaltfläche **Speichern**.



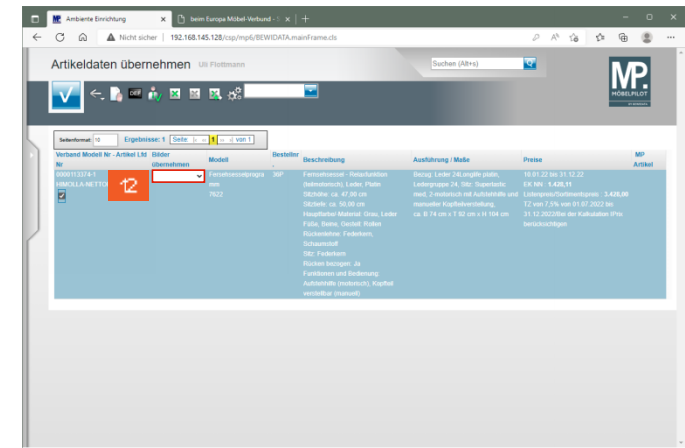
10 Klicken Sie auf die Schaltfläche **OK**.



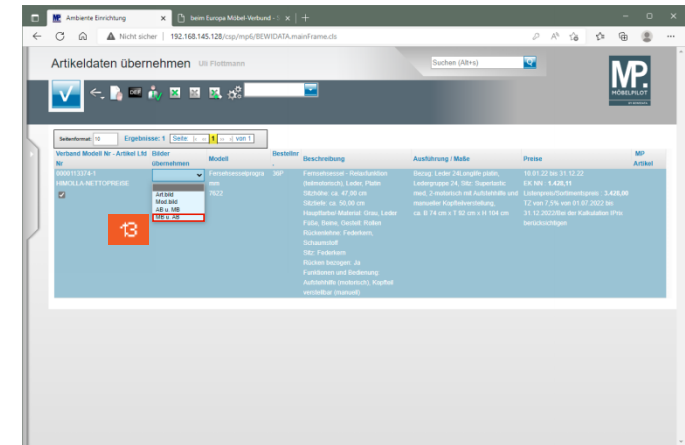
10 Klicken Sie auf die Schaltfläche **Übernahme**.



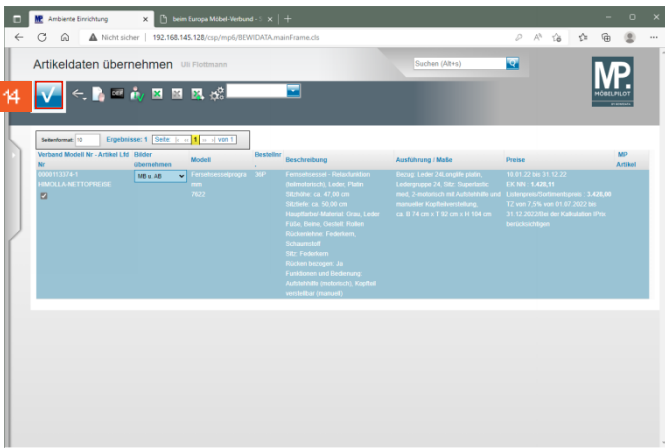
11 Klicken Sie auf das Kontrollkästchen **diesen Datensatz übernehmen**.



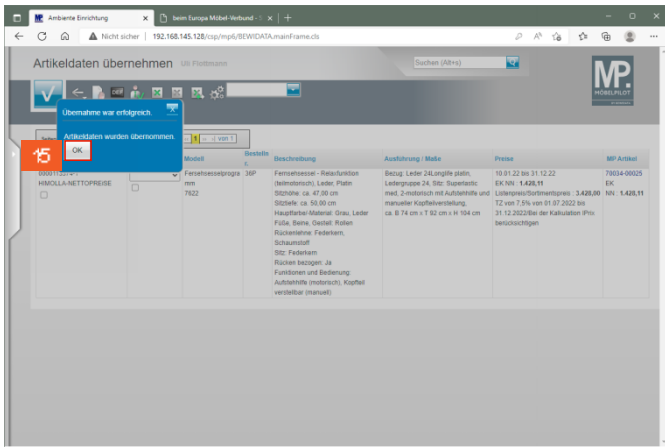
12 Klicken Sie auf das Auswahlfeld **Bilder übernehmen**.



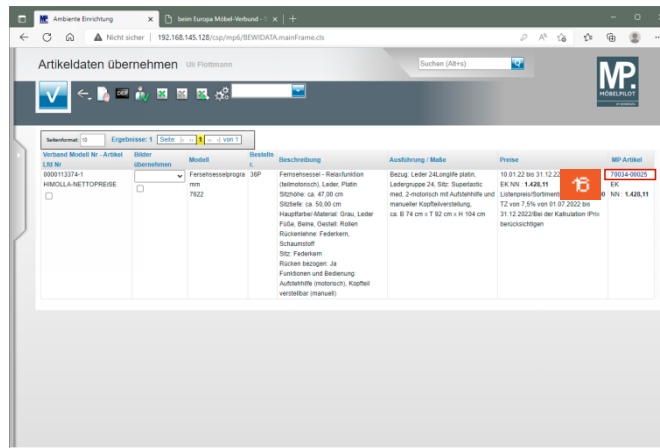
13 Klicken Sie auf den Listeneintrag **Modellbild u. Artikelbild**.



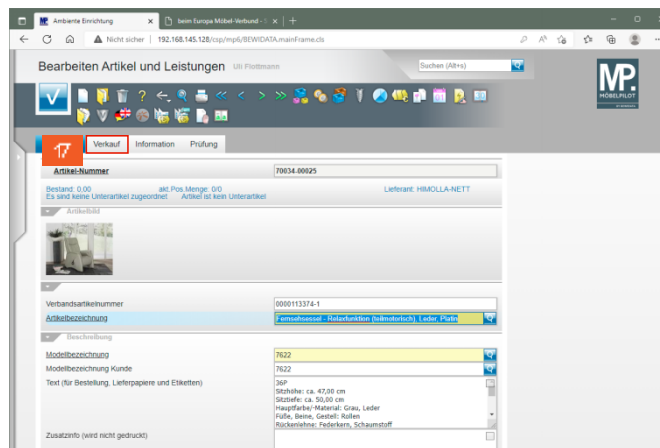
Klicken Sie auf die Schaltfläche **Speichern**.



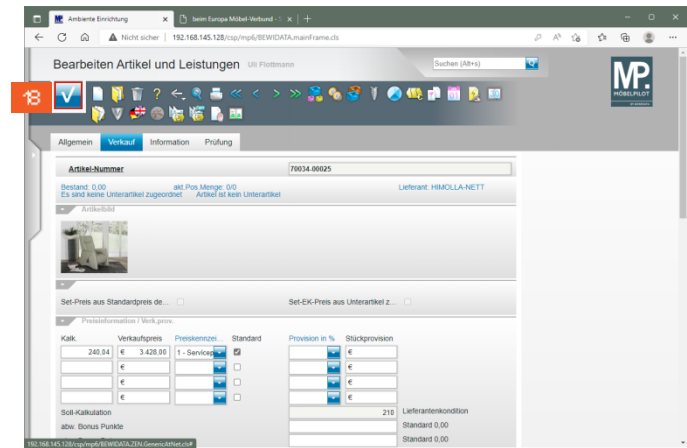
Klicken Sie auf die Schaltfläche **OK**.



Klicken Sie auf den Hyperlink **MP-Artikelnummer 70034-00025**.



Klicken Sie auf die Registerkarte **Verkauf**.



Haben Sie Ihre Anpassungen vorgenommen, dann klicken Sie auf die Schaltfläche **Speichern**.

