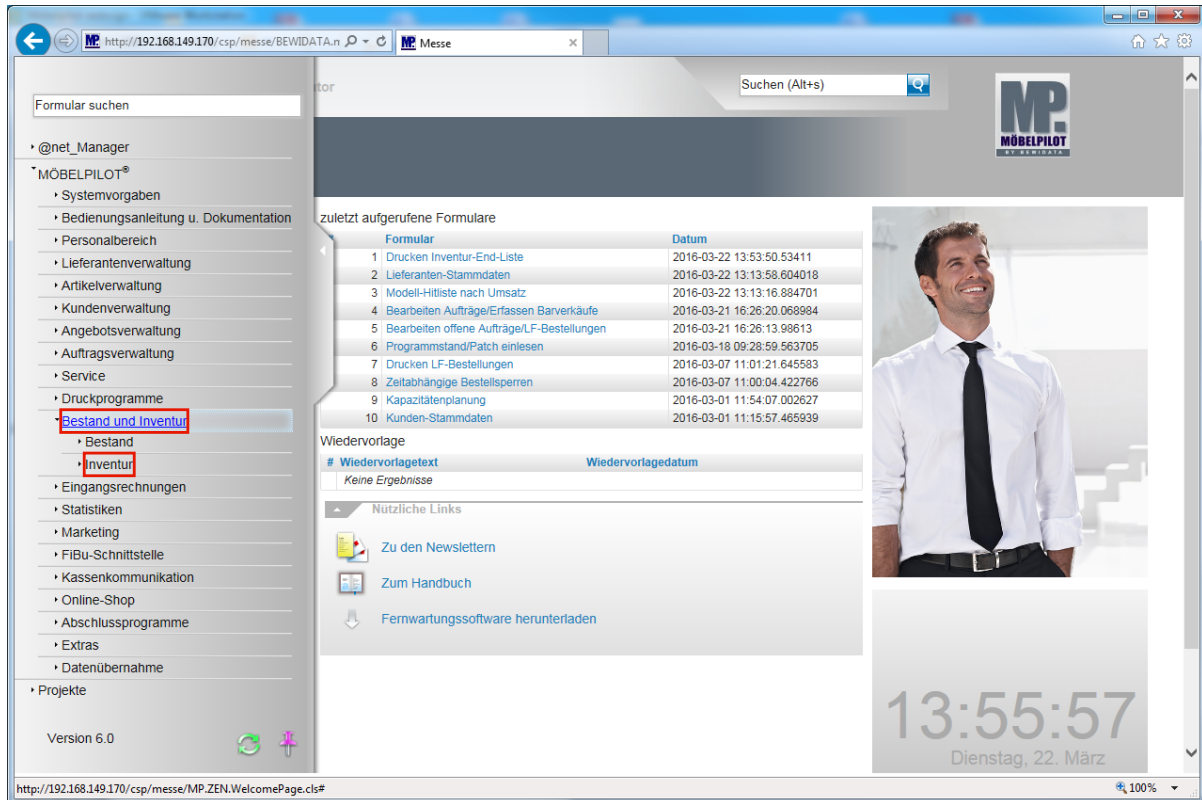


Einleitung

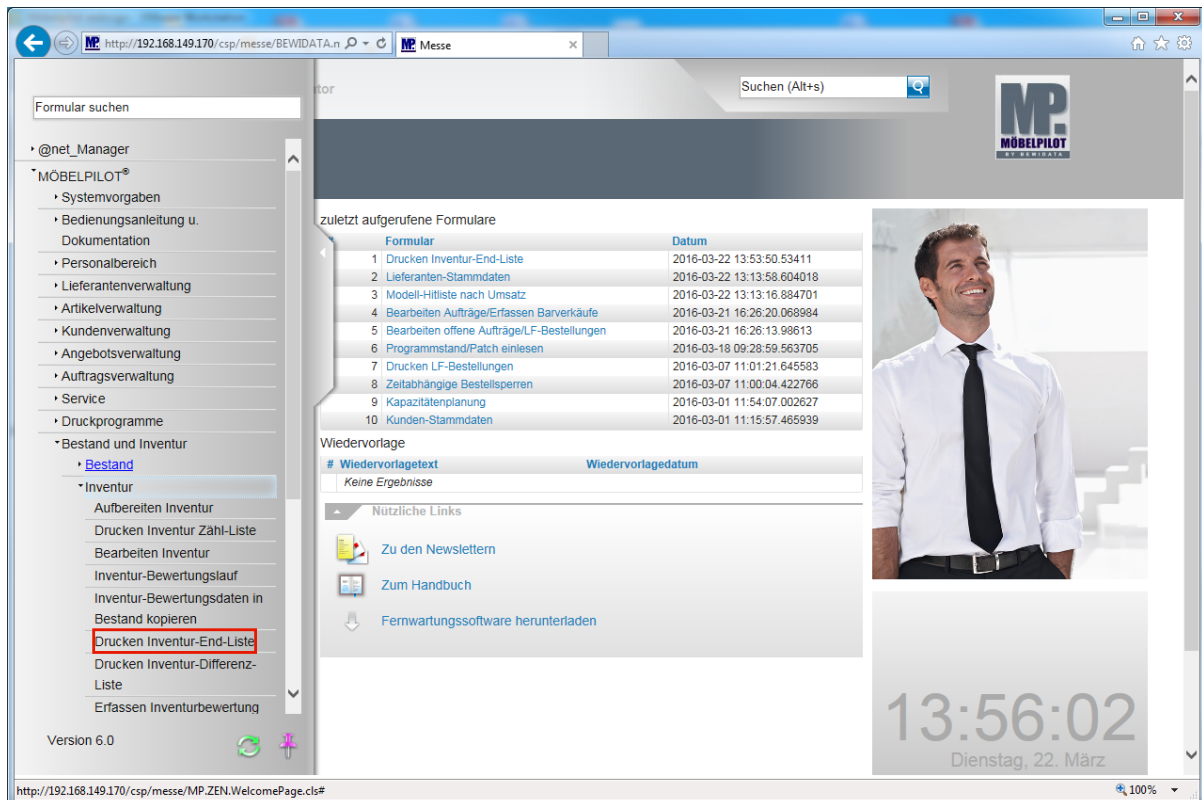
Nach der Bearbeitung der Inventur erfolgt in der Regel der Ausdruck einer Endliste. Diese gibt nun den effektiven Warenbestand wieder. Die Endsummen der Liste werden zunächst nach Filialen aufgliedert und danach als Gesamtsumme dargestellt. Etwaige Teilwertberichtigungen aus vorausgegangenen Inventuren werden, neben aktuellen Wertberichtigungen, ebenfalls in den Schlusszeilen abgebildet.

Aufruf des Formulars: Drucken Inventur End-Liste



Klicken Sie auf den Hyperlink **Bestand und Inventur**.

Klicken Sie auf den Hyperlink **Inventur**.



Klicken Sie auf den Hyperlink **Drucken Inventur-End-Liste**.

Erläuterungen zum Formular: Drucken Inventur End-Liste

Drucken Inventur End-Liste Systemadministrator

Suchen (Alt+s)

MP MÜBELPILOT

Auswahl der Inventur Lagerbestände nicht druc...

Kommissions-/ Lieferantenretourenbestände nicht drucken

Ausgabeformat - HTML - PDF - CSV

von Artikel bis Artikel

von Lieferantennummer bis Lieferantennummer

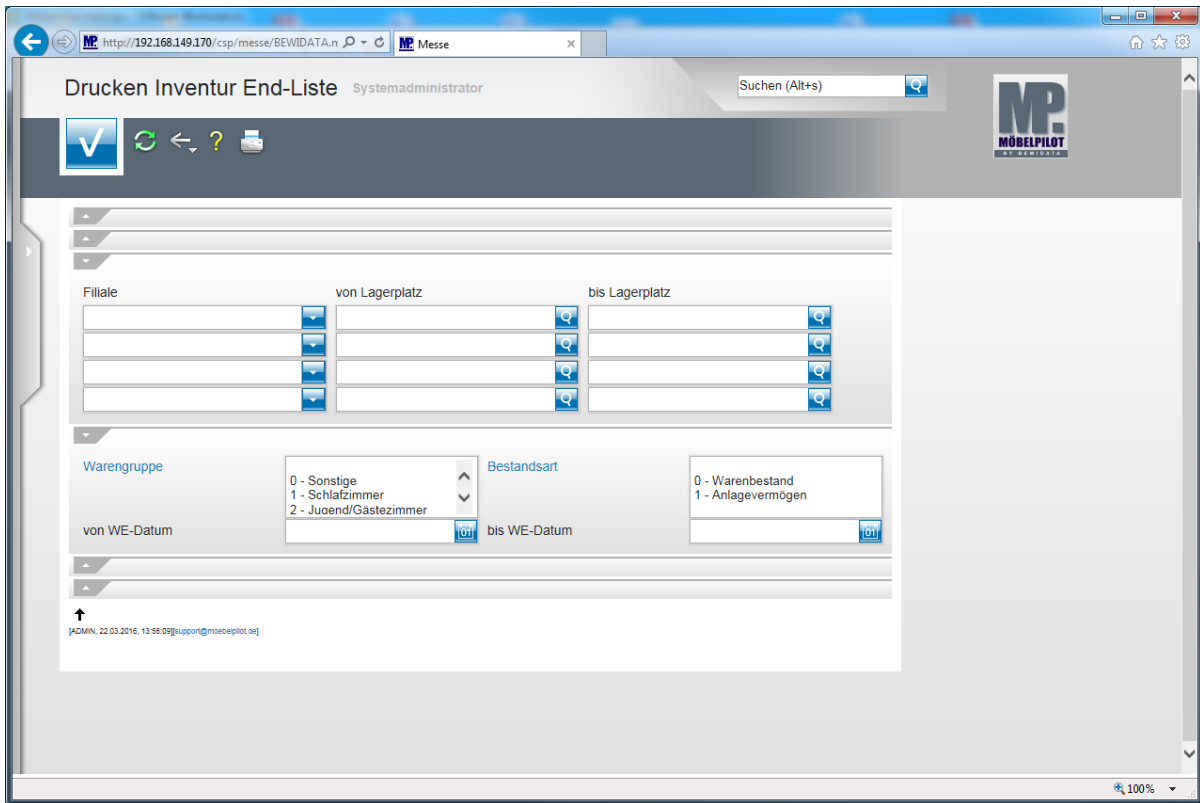
von Zählnummer bis Zählnummer

Artikel mit wertmäßiger Bestan...

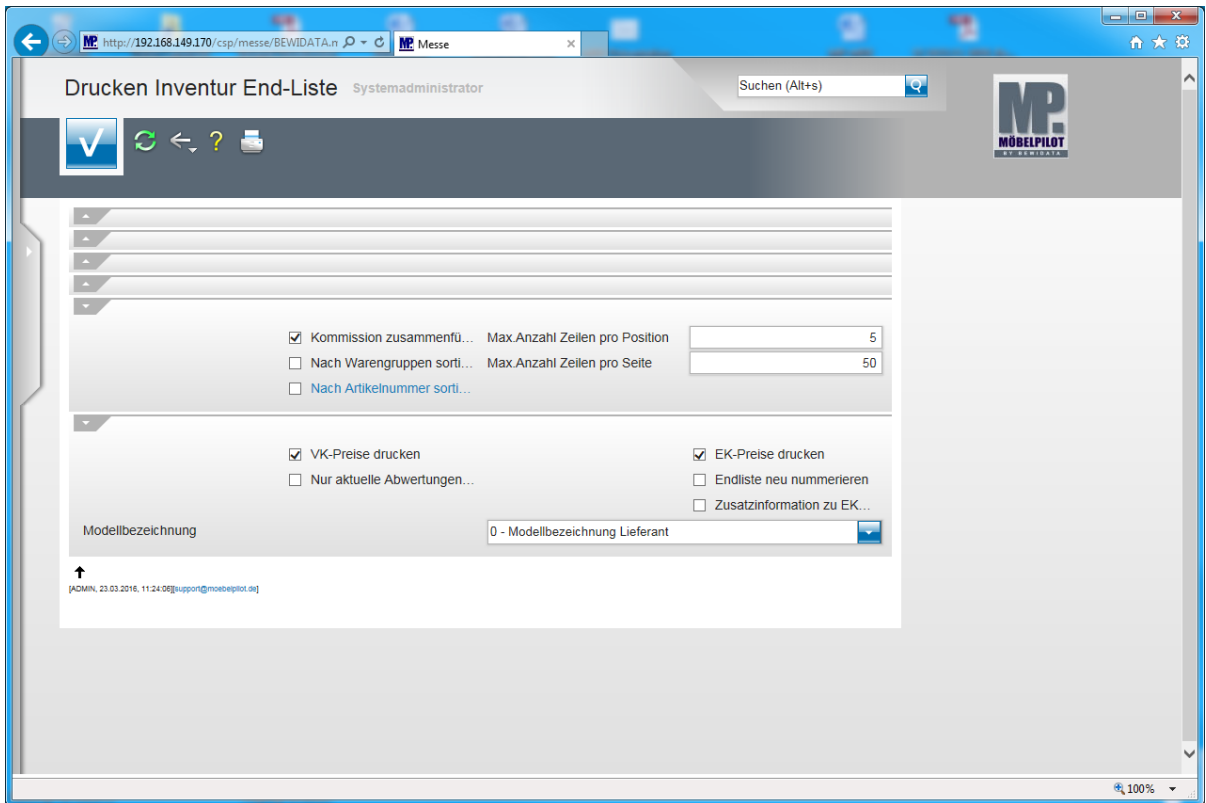
ADMIN, 22.03.2016, 13:56:09[support@muebelpilot.de]

100%

Feldbezeichnung	Funktion
Auswahl der Inventur	Wählen Sie über das Dropdown-Menü die Inventur aus, für die Sie eine End-Liste produzieren wollen.
Lagerbestände nicht drucken	Bei aktivierter Vorgabe werden alle Lagerbestände in der End-Liste unterdrückt.
Kommissionsbestände und Lieferantenretouren nicht drucken	Aktivieren Sie diese Funktion, wenn Sie sich in der Endliste nur die freien Lagerbestände anzeigen lassen wollen.
Ausgabeformat	<p>Sie können die End-Liste in 3 unterschiedlichen Dateiformaten produzieren.</p> <ol style="list-style-type: none"> 1. HTML. Das Format ist ideal für die Bildschirmbearbeitung. 2. PDF. Das Format ist für den Ausdruck einer Papierliste konzipiert. 3. CSV. Wollen Sie die Datei z.B. mit Excel weiterverarbeiten oder benötigt der Betriebsprüfer die Datei, dann wählen Sie als Ausgabeformat CSV.
von/bis Artikel	Legen Sie hier fest, ob sich der Ausdruck der End-Liste nur auf einen bestimmten Artikel oder Artikel-Nummernkreis beschränken soll.
von/bis Lieferantenummer	Legen Sie hier fest, ob sich der Ausdruck der End-Liste nur auf einen bestimmten Lieferanten oder Lieferanten-Nummernkreis beschränken soll.
von/bis Zählnummer	Legen Sie hier fest, ob sich der Ausdruck der End-Liste nur auf einen bestimmten Zählnummernkreis beschränken soll.
Artikel mit wertmäßiger Bestandsführung	Für den Fall, dass Sie das Verfahren "wertmäßige Bestandsführung" einsetzen, können Sie an dieser Stelle über das Auswahlfeld festlegen ob die Informationen in der End-Liste ausgegeben werden sollen.



Feldbezeichnung	Funktion
Filiale	Wollen Sie die End-Liste beispielsweise nur für einzelne Filialen aufbauen, so stehen Ihnen in dieser Spalte die entsprechenden Selektionsmöglichkeiten zur Verfügung.
von/bis Lagerplatz	Neben der bereits erwähnten Selektion nach Filialen, können zusätzlich auch noch Einschränkungen durch die Anwahl bestimmter Lagerplätze vorgegeben werden.
Warengruppe	Die End-Liste kann wahlweise auch nur für bestimmte Warengruppen erstellt werden.
Bestandsart	Bei jeder Bestandserfassung wird festgelegt, ob der zugebuchte Artikel als Warenbestand oder als Anlagevermögen zufließt. Dementsprechend kann auch die End-Liste auf Wunsch nur eine Bestandsart berücksichtigen.
von/bis WE-Datum	Hier kann das Wareneingangsdatum der Artikel eingegrenzt werden, die in der End-Liste berücksichtigt werden sollen.



Felder	Funktion
Kommission zusammenführen	Standardmäßig listet das Programm die Artikel nach der Reihenfolge - Filiale und Lagerplatz - auf. Wird die Funktion " <i>Kommission zusammenführen</i> " aktiviert, dann verhält sich das Programm wie folgt. Kommissionen werden am Ende der Liste aufgeführt. Dabei werden alle Positionen eines Kundenauftrags zusammengehalten und nacheinander aufgelistet, unabhängig von den enthaltenen Artikelnummern.
Max. Anzahl Zeilen pro Position	Legen Sie hier fest, wieviel Textzeilen einer Position angezeigt werden sollen. Diese Vorgabe hat nur Auswirkung auf das Ausgabeformat HTML
Nach Warengruppen sortieren	Standardmäßig listet das Programm die Artikel nach der Reihenfolge - Filiale und Lagerplatz - auf. Wird die Funktion " <i>Nach Warengruppen sortieren</i> " aktiviert, dann erfolgt die Auflistung nach dem Schema - Warengruppe, Filiale, Lagerplatz, Artikelnummer -.
Max. Anzahl Zeilen pro Seite	Legen Sie hier fest, wieviel Inventurpositionen pro Seite angezeigt werden sollen. Diese Vorgabe hat nur Auswirkung auf das Ausgabeformat HTML.
Nach Artikelnummer sortieren	Wird die Funktion " <i>Nach Artikelnummern sortieren</i> " aktiviert, dann erfolgt die Auflistung nach dem Schema - Filiale, Artikelnummer, Lagerplatz -.
VK-Preise drucken	Legen Sie hier fest, ob die VK-Preise mit ausgegeben werden sollen.
EK-Preise drucken	Aktivieren Sie diese Funktion, wenn die EK-Preise mit ausgedruckt werden sollen.
Nur aktuelle Abwertungen drucken	Wurde ein Artikel im Vorjahr bereits abgewertet und fließt er in die aktuelle Inventur wieder ein, dann führt MÖBELPILOT die früheren Abwertungen mit auf. Daher gibt es am Listenende 2 Rubriken. 1. Gesamte Teilwertberichtigung und 2. Aktuelle

	Teilwertberichtigung. Will man nur den Wert der aktuellen Teilwertberichtigung aufführen, dann ist hier die Vorgabe zu aktivieren.
Endliste neu nummerieren	Beim Aufbau der Inventur erhält jeder Bestandsartikel eine Zählnummer. Diese Nummern begleiten den Artikel während der gesamten Inventurbearbeitung. Hat man nun, aus welchen Gründen auch immer eine Inventurposition gelöscht, so entsteht hier eine Lücke, die sich bis zur Endliste durchzieht. Wird nun die Funktion " <i>Endliste neu nummerieren</i> " aktiviert, dann nummeriert das Programm die Inventurdatei neu durch. Achtung: Ein Abgleich mit im Voraus produzierten Listen, z.B. der Aufnahmeliste oder dem MDE-Gerät, ist dann nur schwer möglich.
Zusatzinformationen zu EK drucken	Im Standard behält MÖBELPILOT in der Bestandsdatei immer den historischen EK (n/n). Will man nun zusätzlich auch noch den Gesamtwarenbestand zum aktuellen Wiederbeschaffungs-EK sehen, so ist diese Funktion zu aktivieren. MÖBELPILOT zieht dann den EK aus dem Artikelstamm hinzu.
Modellbezeichnung	Legen Sie über das Dropdown-Menü fest, welche Modellbezeichnung, z.B. Lieferant oder Kunde, das Programm ausgeben soll.