

## Einleitung

MÖBELPILOT ist eine Standard-Software, die durch das Customizing-Tool und eine Vielzahl von System-Anwendungs- und Benutzerparametern schnell und einfach individualisiert werden kann.

Die grundsätzlichen Parametervorgaben werden bereits im Rahmen der Installation und in Absprache mit dem jeweiligen Unternehmen gesetzt. Diese Vorgaben können aber jederzeit geändert werden.

Parametereingaben und -änderungen sind in der Regel versierten Anwendern mit Administratorenrechten oder unserem Support vorbehalten.

Im nachfolgenden Teil dieser Dokumentation erläutern wir Ihnen daher nur den Umgang mit den Parametern, die Sie ggf. im Tagesgeschäft anpassen wollen.

Der Anwendungsparameter "ANREDE" dient als Beispiel dafür, wie in MÖBELPILOT Parameter eingepflegt bzw. geändert werden können.  
Die Parameteranlage oder -änderung sollte in der Regel nur von versierten Anwendern vorgenommen werden.

Das E-Learning liegt im interaktiven Modus, im Präsentationsmodus und im Filmmodus vor. Wechseln Sie bei Bedarf den Modus mit Hilfe der Recorder-Funktion.

### Lernziele

#### **Sie sind in der Lage**

- **einen Anwendungsparameter anzulegen bzw. zu ändern**

## Erfassen- / Ändern Anwendungsparameter "ANREDE"

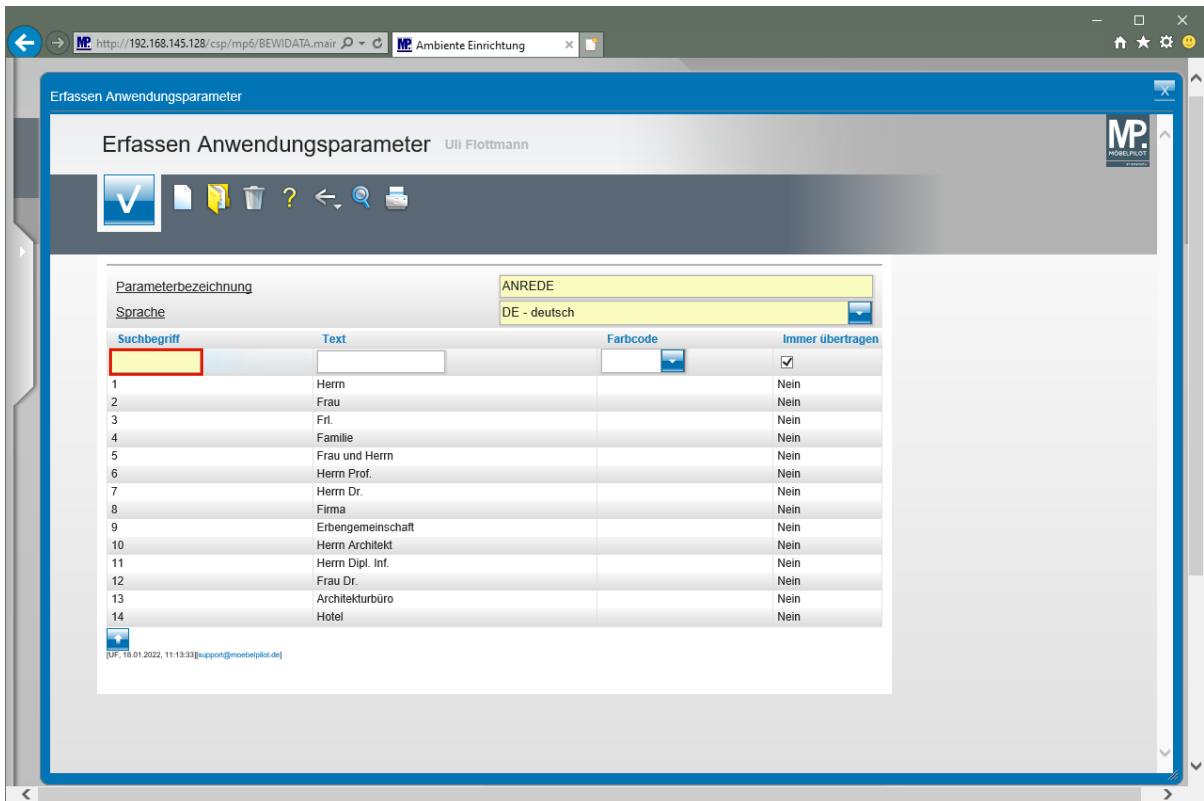
Klicken Sie auf den Hyperlink **Anrede**.

MÖBELPILOT beinhaltet bereits eine Vielzahl praxisorientierter Parameter. Trotzdem gibt es Situationen, wo die vorhandenen Vorgaben nicht ausreichen. Beispiele hierfür sind Anrede-Parameter, AB-Merker, Wareneingangs- und Rechnungsmerker, etc.

Die Vorgaben hierfür werden in den Anwendungsparametern hinterlegt und können hier auch direkt ergänzt oder geändert werden. **Voraussetzung hierfür ist eine entsprechende Berechtigung**.

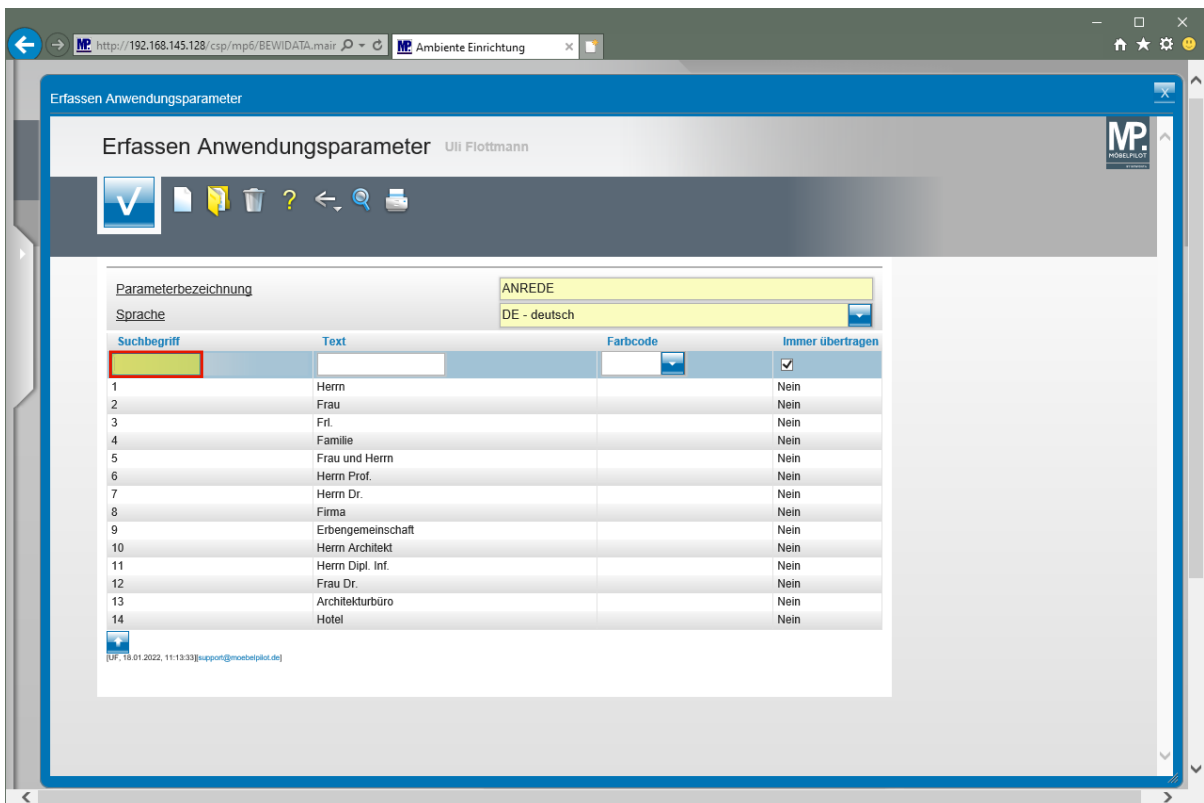
Anwendungsparameter erkennen Sie daran, dass sie in der Regel mit der Feldbezeichnung übereinstimmen.

Wir zeigen Ihnen am Beispiel der Parameterbezeichnung **Anrede**, wie Sie für diesen Parameter eine Ergänzung einpflegen können.

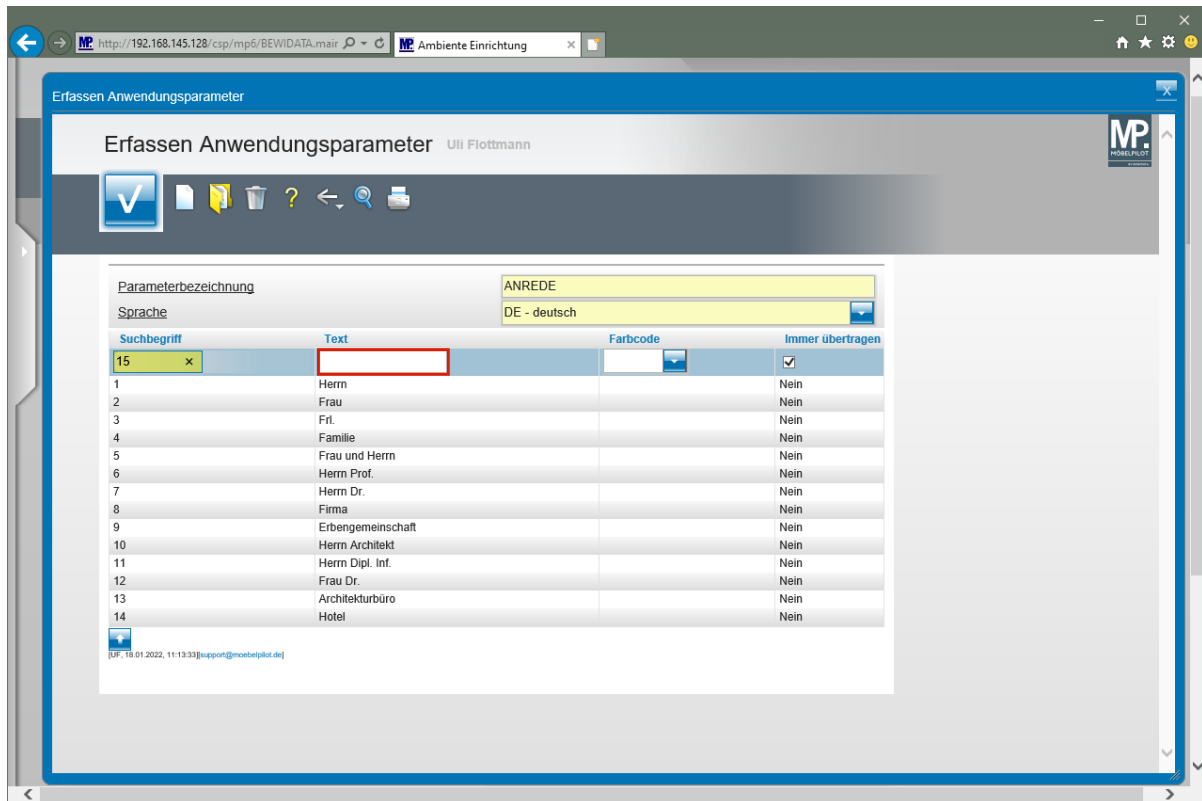


Klicken Sie auf das Eingabefeld **Suchbegriff**.

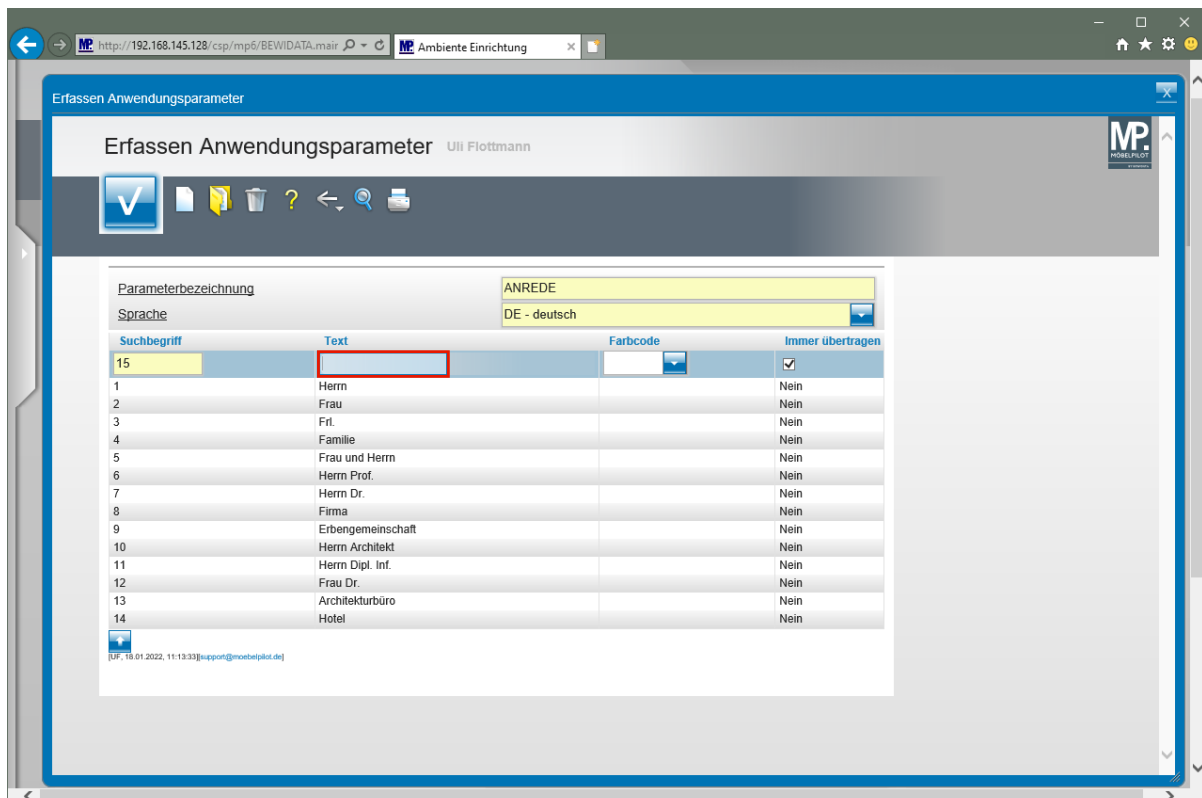
Geben Sie im Feld den bisherigen Vorgaben entsprechend, einen neuen Suchbegriff ein. In unserem Beispiel sind die Suchbegriffe des Parameters Anrede fortlaufende Nummern. Die nächste freie Nummer in unserem Beispiel ist die **15**.



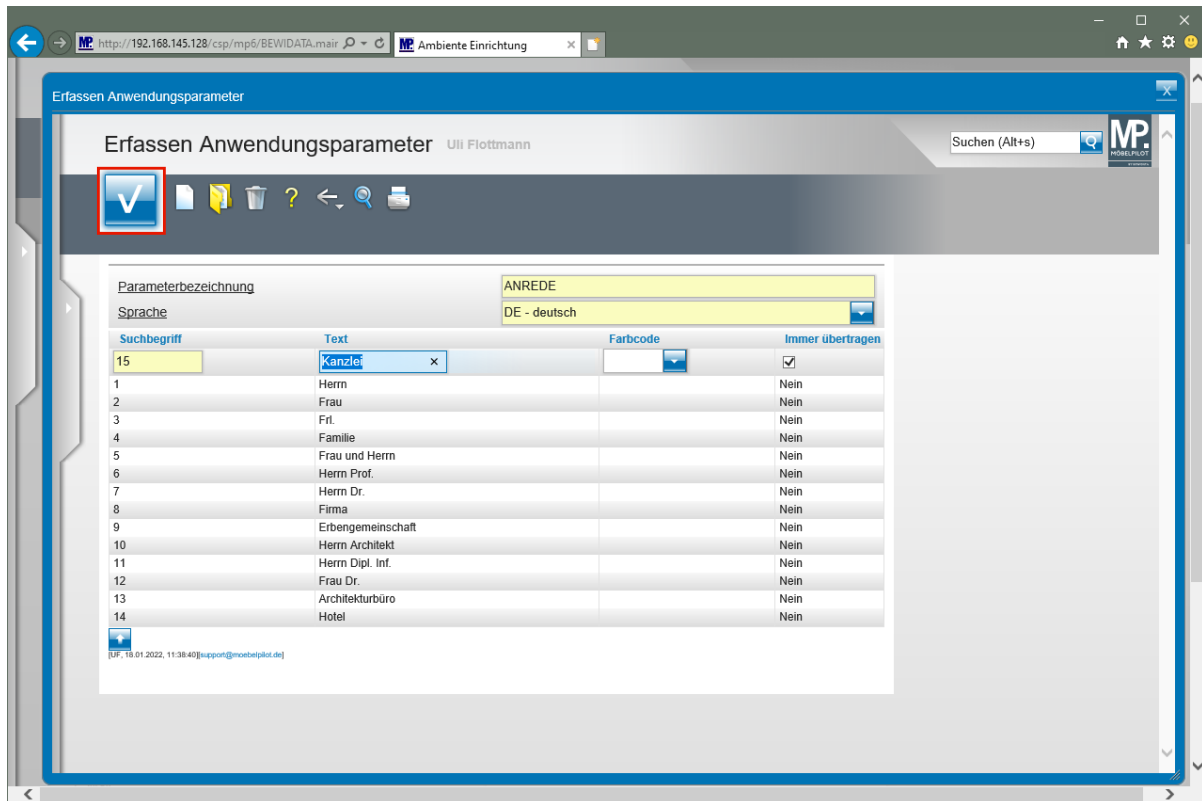
Geben Sie **15** im Feld **Suchbegriff** ein.



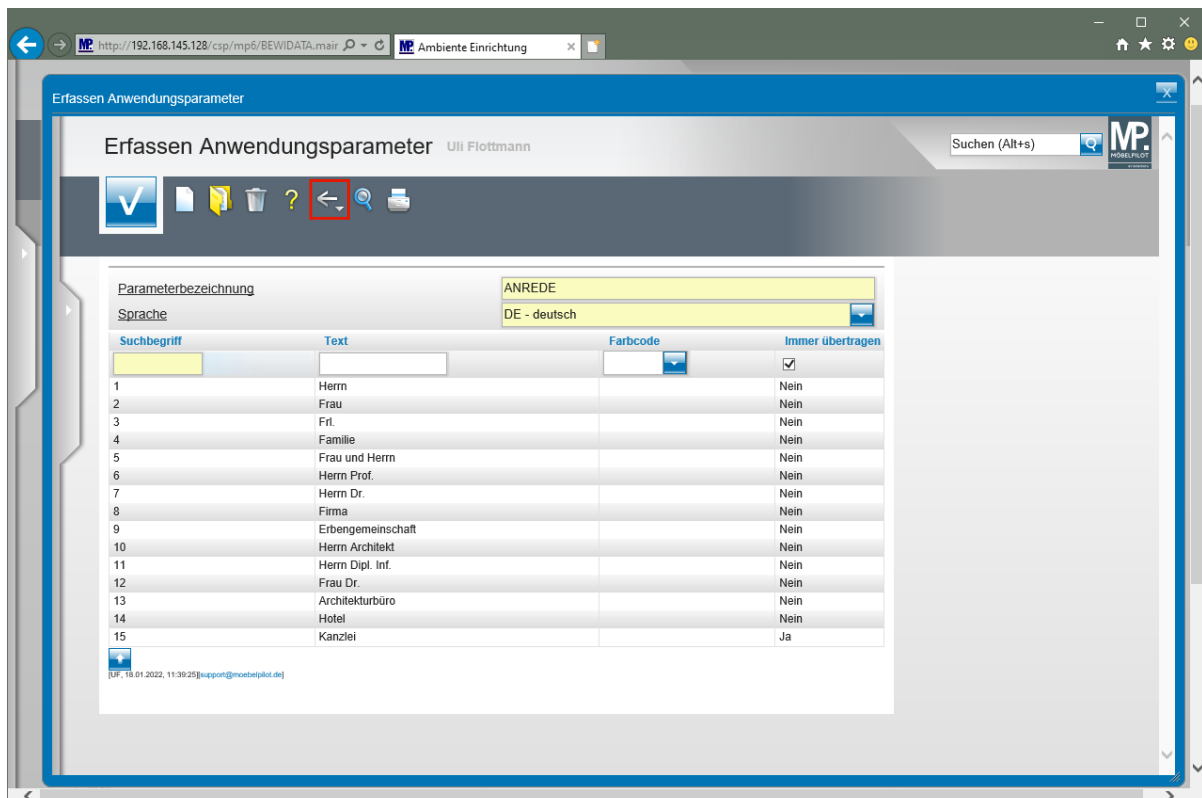
Klicken Sie auf das Eingabefeld **Text**.



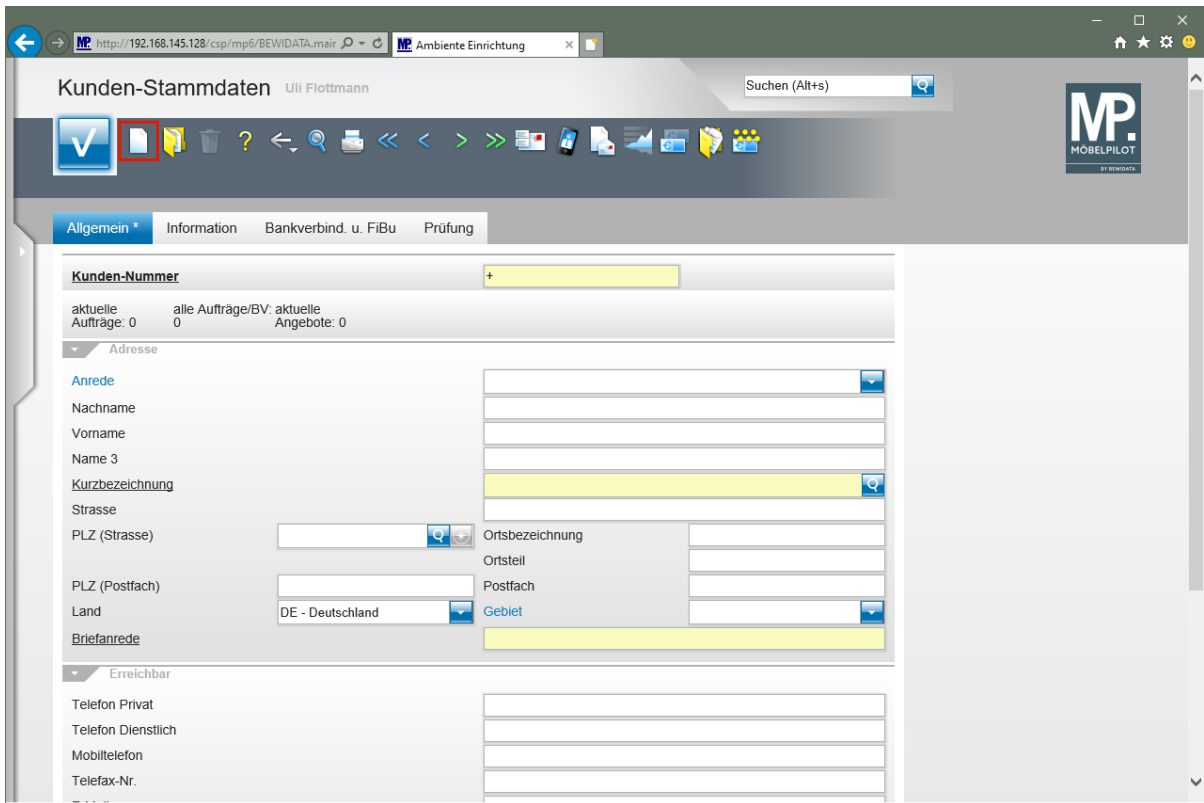
Pflegen Sie nun für den Suchbegriff einen entsprechenden Text ein.  
Geben Sie **Kanzlei** im Feld **Text** ein.



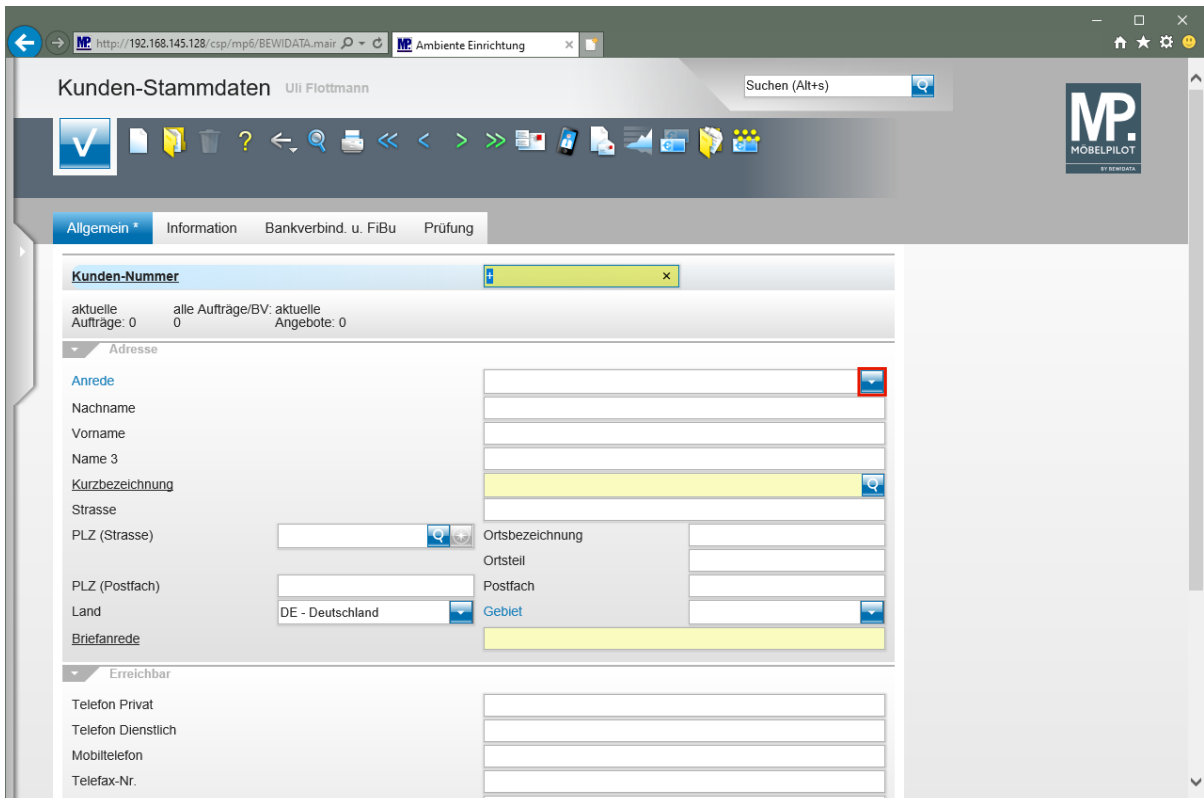
Klicken Sie auf die Schaltfläche **Speichern**.



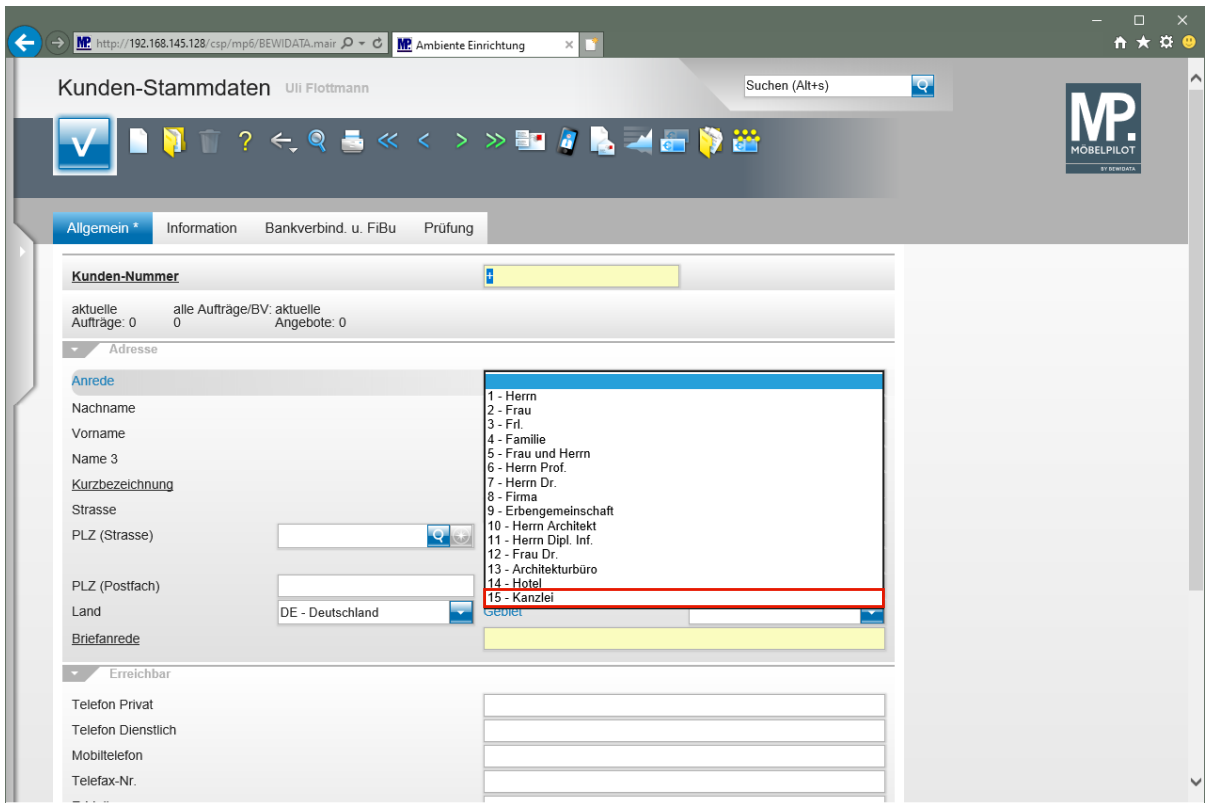
Klicken Sie auf die Schaltfläche **Zurück**.



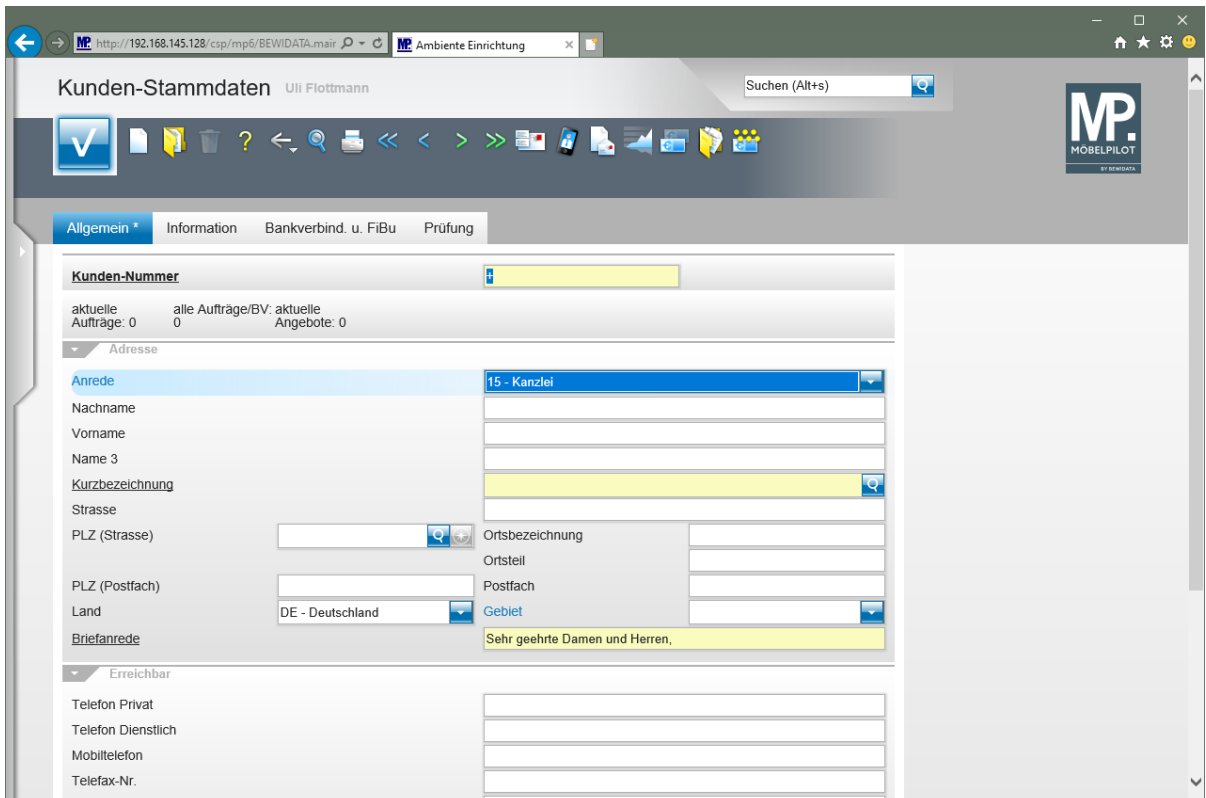
Klicken Sie auf den Hyperlink **Neu**.



Klicken Sie im Auswahlfeld **Anrede** auf die Schaltfläche **Öffnen**.



Klicken Sie auf den Listeneintrag **15 - Kanzlei**.



➔ Zu jedem "Anrede-Kennzeichen" sollte auch eine entsprechende "Briefanrede" eingepflegt werden. Die erforderlichen Schritte erläutern wir Ihnen nachfolgend.

## Erfassen- Ändern Anwendungsparameter "ANRTEXT"

Suchen (Alt+s)

MP. MOBELPILOT BY REMIGIO

Formular suchen

@net\_Manager

MOBELPILOT

- Systemvorgaben
- Bedienungsanleitung u. Dokumentation
- Personalbereich
- Lieferantenverwaltung
- Artikelverwaltung
- Kundenverwaltung
- Angebotsverwaltung
- Auftragsverwaltung
- Service
- Druckprogramme
- Bestand und Inventur
- Eingangsrechnungen
- Statistiken
- Marketing
- FiBu-Schnittstelle
- Kassenkommunikation
- Abschlussprogramme
- Extras
- Datenübernahme
- Umsatzsteueränderung

zuletzt aufgerufene Formulare

Formular	Datum
1 Erfassen Anwendungsparameter	18.01.2022 12:01:48
2 Kunden-Stammdaten	18.01.2022 11:01:54
3 Abarbeiten Tagesdatei	13.01.2022 15:01:40
4 Mitarbeiter-Stammdaten	13.01.2022 15:01:50
5 Mandantenparameter und Filialen je Mandant	13.01.2022 15:01:25
6 Erfassen Mandanten	13.01.2022 15:01:25
7 Bearbeiten Aufträge/Erfassen Barverkäufe	13.01.2022 15:01:45
8 Bearbeiten offene Aufträge/LF-Bestellung	13.01.2022 15:01:36
9 Programmstand/Patch einlesen	13.01.2022 11:01:30
10 Bestätigen Auslieferung / Rücknahme	21.12.2021 15:12:14

Wiedervorlage

# Wiedervorlagetext Wiedervorlagedatum

Keine Ergebnisse

Nützliche Links

- Wertvolle Hinweise zur optimalen Navigation
- Zum Handbuch
- Newsletterarchiv und Tipps & Tricks
- Fernwartungssoftware herunterladen

Version 7.9 6896

UF, 18.01.2022 12:08:23

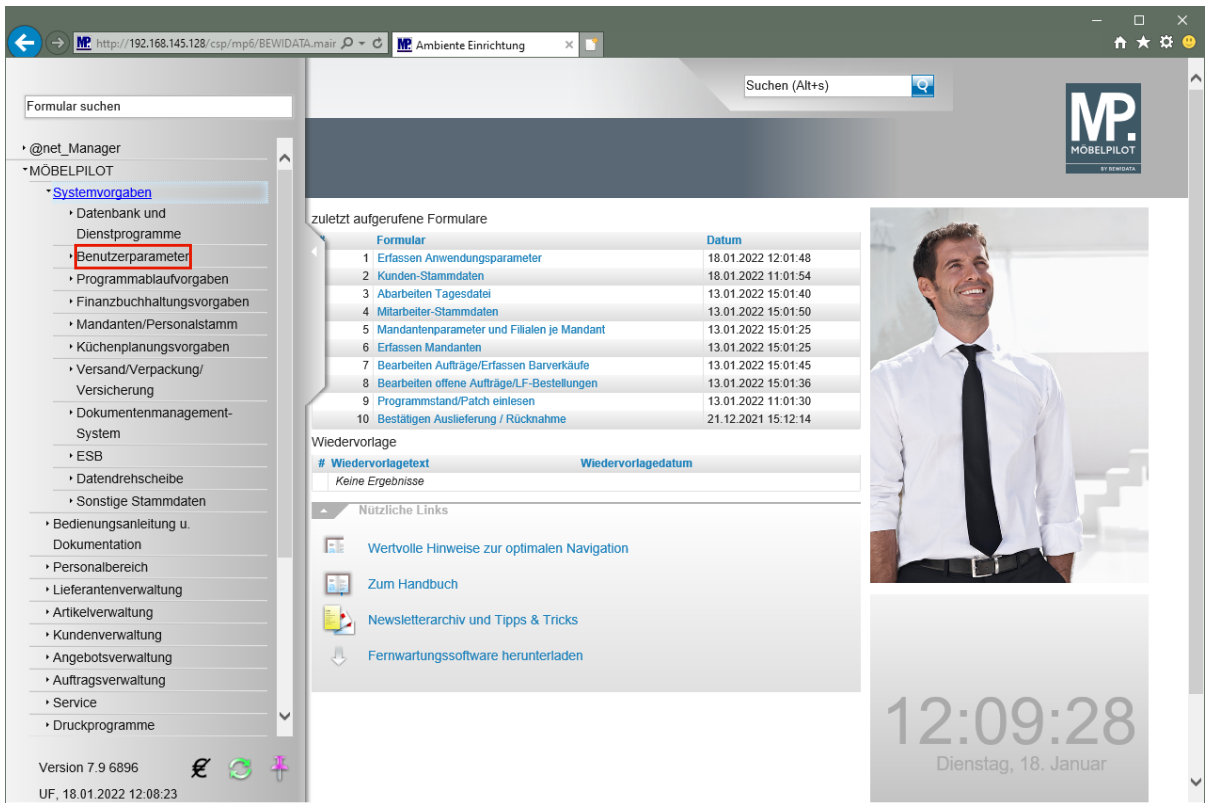
12:09:24  
Dienstag, 18. Januar

Klicken Sie auf den Hyperlink **Systemvorgaben**.

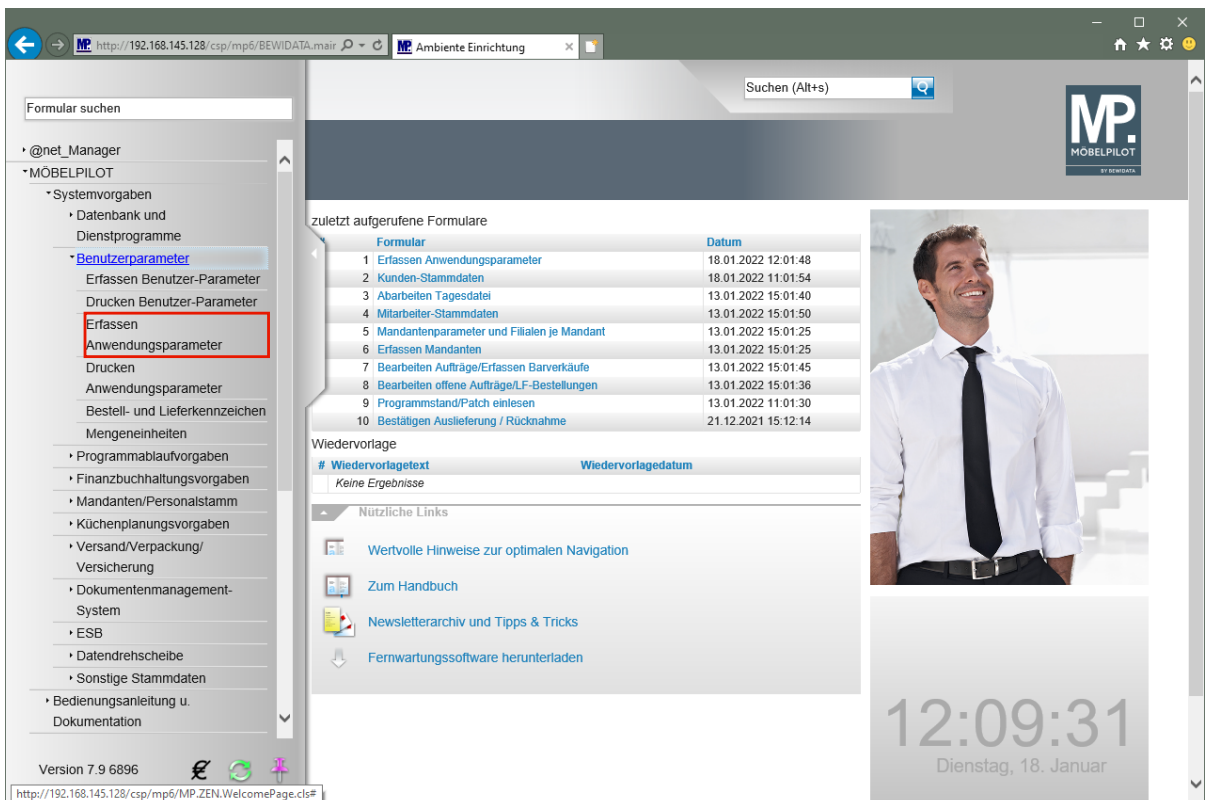


Bitte beachten Sie, dass die Anlage oder Änderung der Anwendungsparameter in der Regel Anwendern mit Admin-Rechten vorbehalten wird.

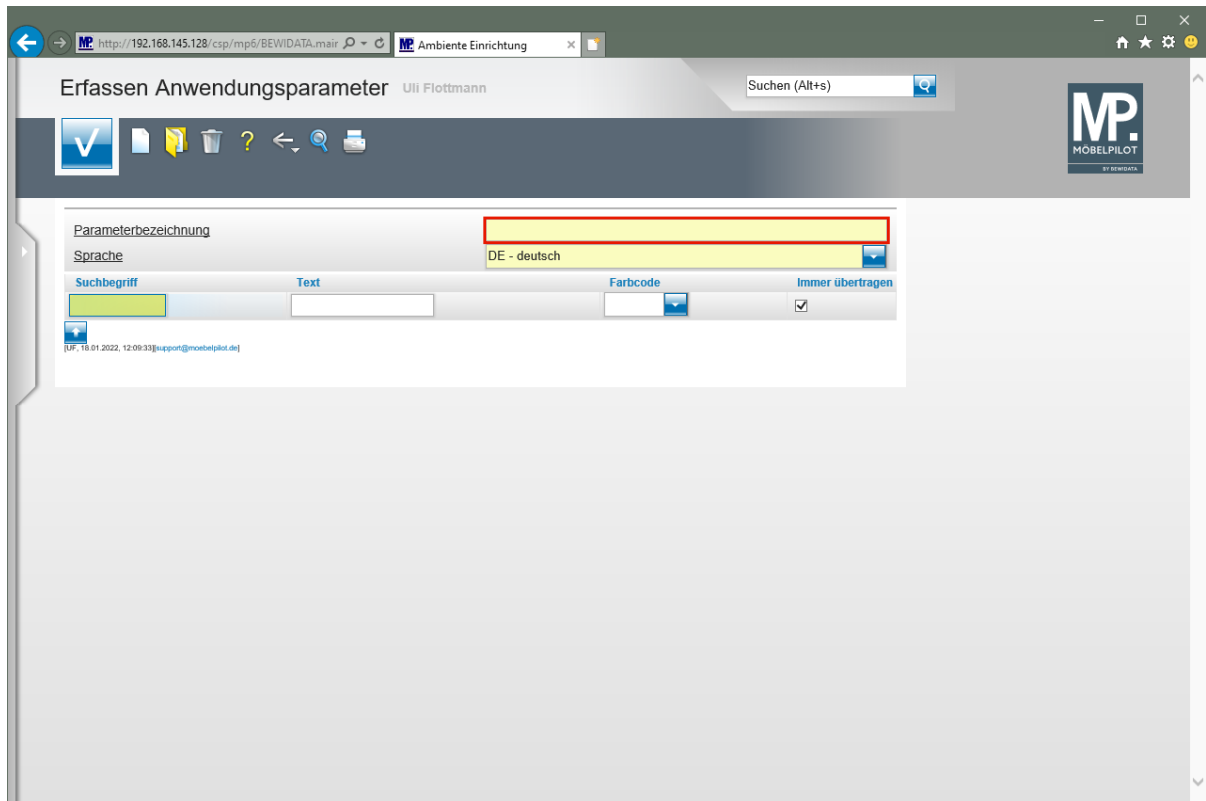




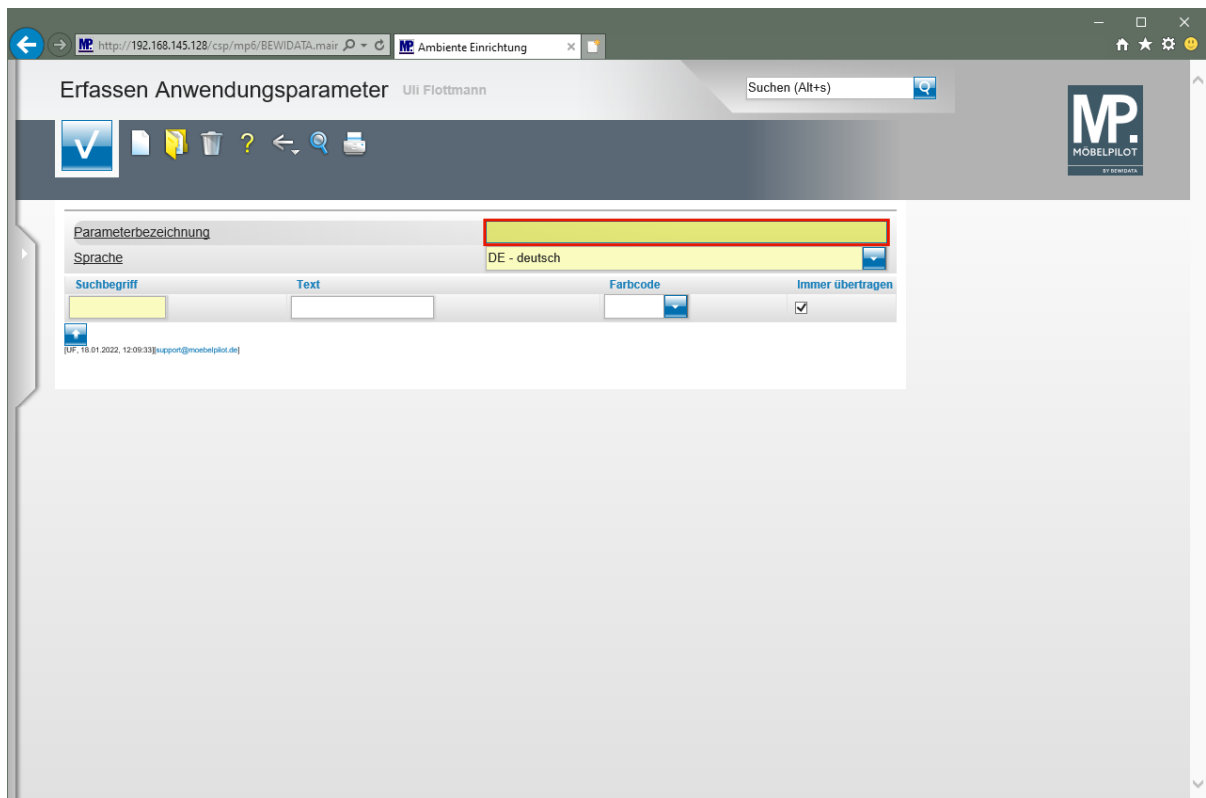
Klicken Sie auf den Hyperlink **Benutzerparameter**.



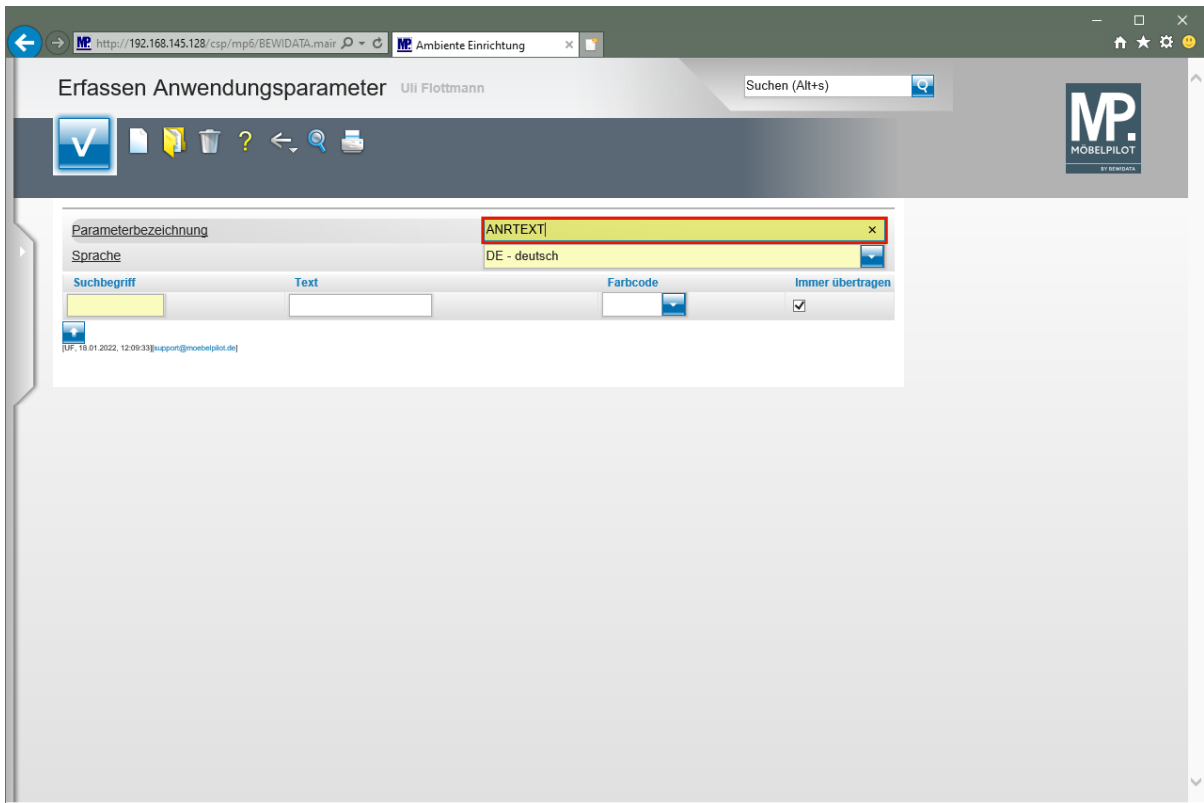
Klicken Sie auf den Hyperlink **Erfassen Anwendungsparameter**.




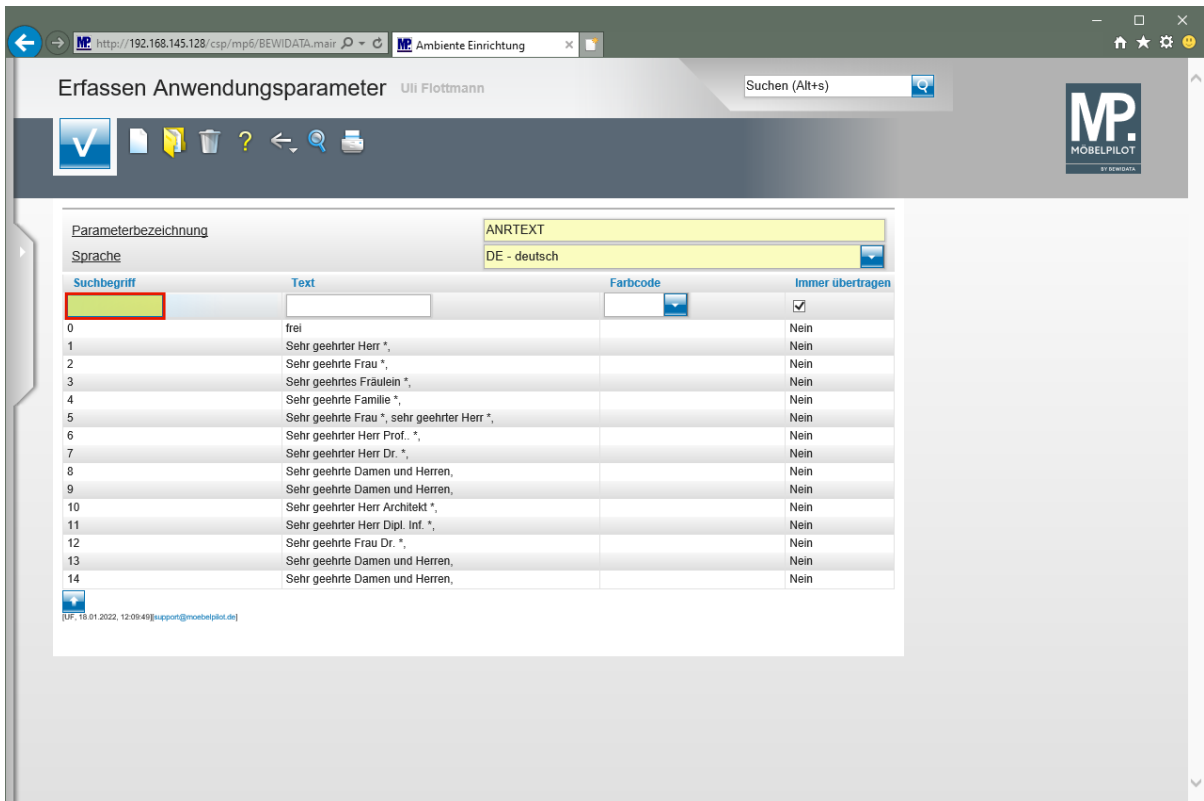
Klicken Sie auf das Eingabefeld **Parameterbezeichnung**.



Geben Sie **ANRTEXT** im Feld **Parameterbezeichnung** ein.



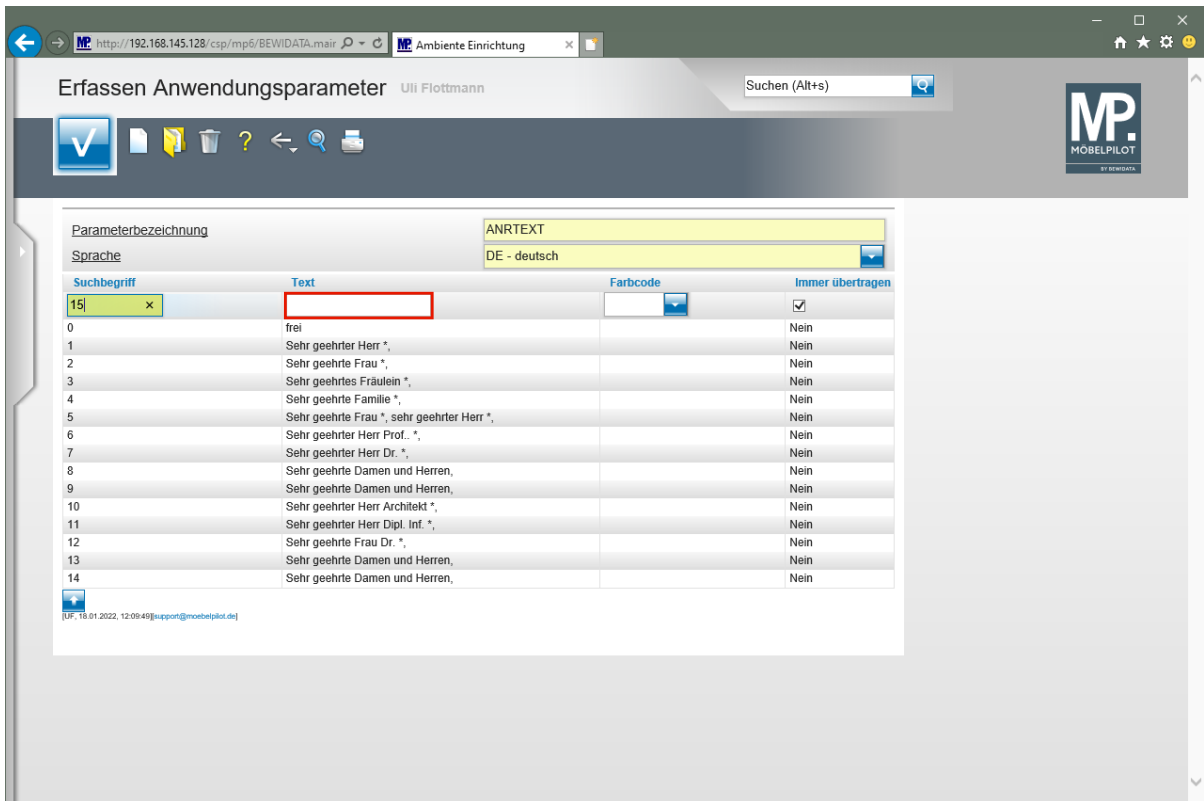
Drücken Sie die Taste .



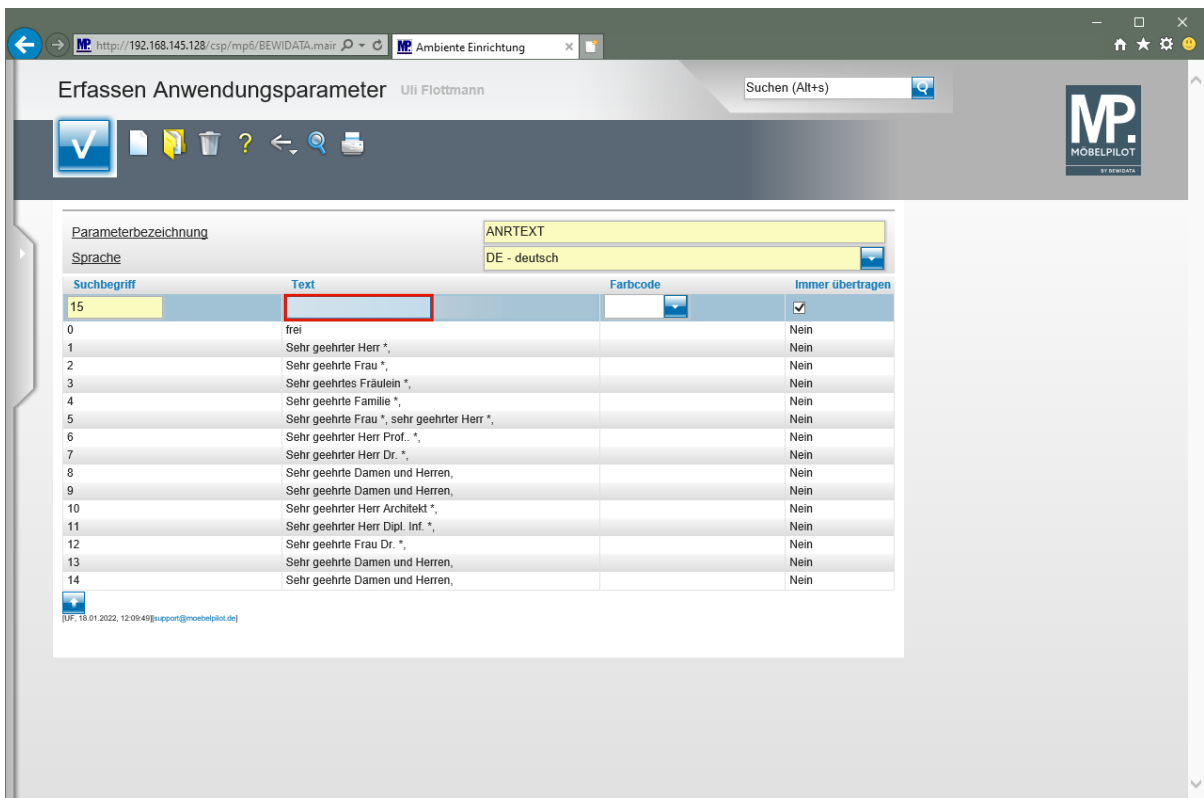
Geben Sie **15** im Feld **Suchbegriff** ein.



Verwenden Sie an dieser Stelle denselben Suchbegriff, den Sie auch für den Parameter ANREDE eingepflegt haben.



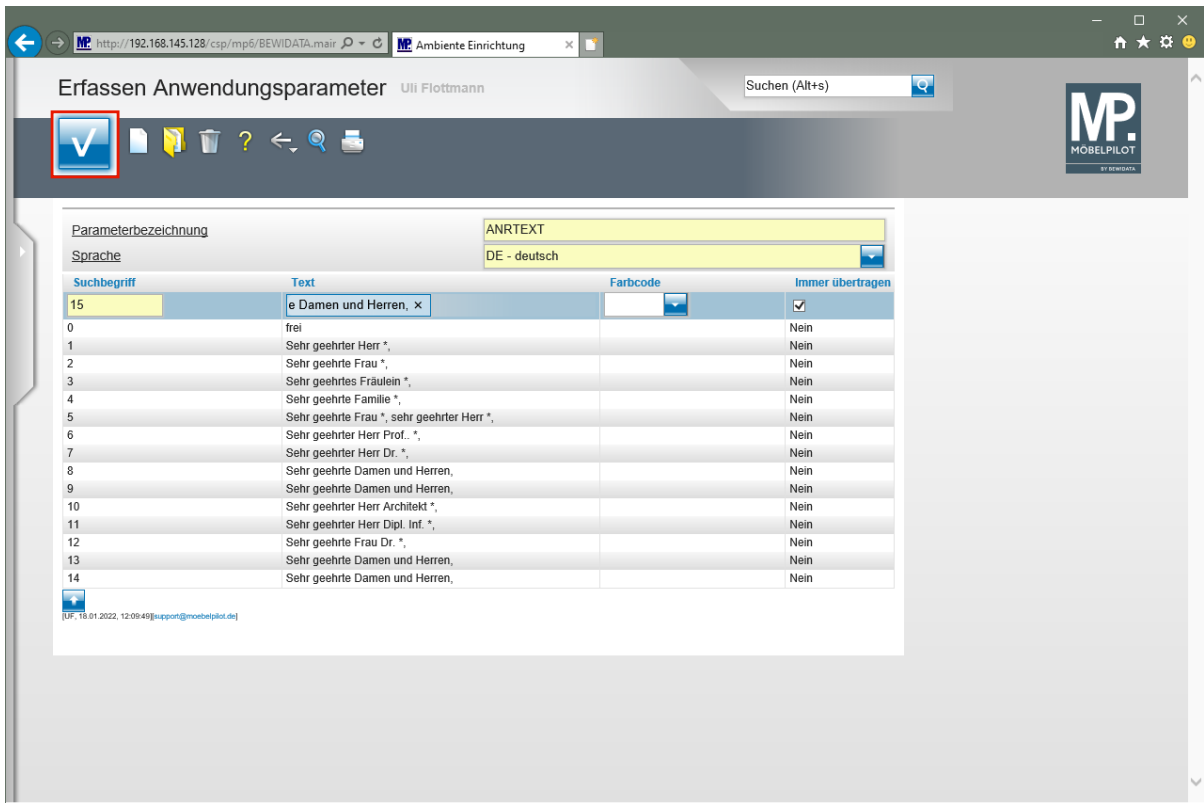
Klicken Sie auf das Eingabefeld **Text**.



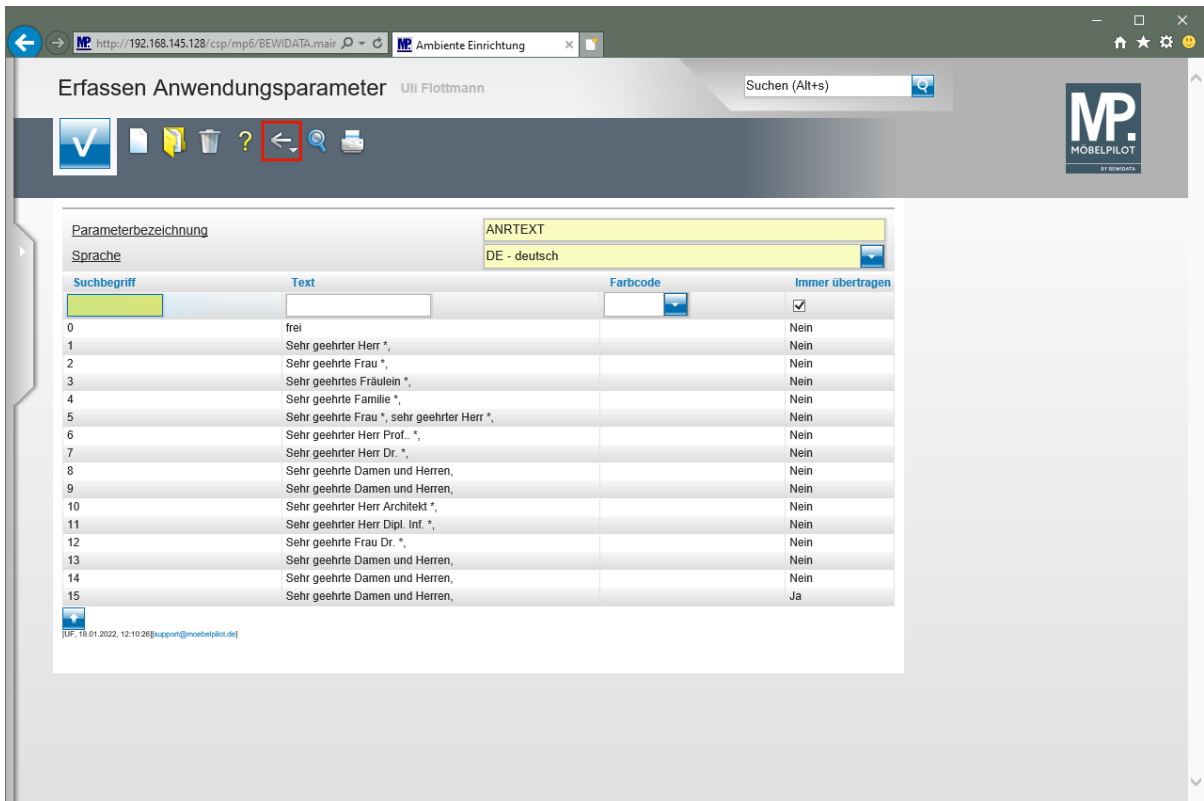
Geben Sie **Sehr geehrte Damen und Herren**, im Feld **Text** ein.



Soll die Briefanrede den Nachnamen des Kunden beinhalten, dann nutzen Sie bitte das Sonderzeichen \*.  
 Beispiel: Sehr geehrte Familie \*



Klicken Sie auf die Schaltfläche **Speichern**.



Klicken Sie auf die Schaltfläche **Zurück (Strg+R)**.

The screenshot shows a web browser window with the URL `http://192.168.145.128/csp/mp5/BEWIDATA.mair` and a tab titled 'Ambiente Einrichtung'. The page header includes a welcome message 'Willkommen Uli Flottmann', a search bar with the text 'Suchen (Alt+s)', and the 'MP. MOBELPILOT' logo.

On the left, there is a blue sidebar with a 'Menü' button. The main content area is divided into several sections:

- zuletzt aufgerufene Formulare**: A table listing the last 10 forms accessed.
- Wiedervorlage**: A section for recurring forms, currently showing 'Keine Ergebnisse'.
- Nützliche Links**: A list of helpful links with icons.

On the right side, there is a large image of a smiling man in a white shirt and black tie, and a digital clock showing '12:10:43' on 'Dienstag, 18. Januar'.

#	Formular	Datum
1	Erfassen Anwendungsparameter	18.01.2022 12:01:26
2	Kunden-Stammdaten	18.01.2022 11:01:54
3	Abarbeiten Tagesdatei	13.01.2022 15:01:40
4	Mitarbeiter-Stammdaten	13.01.2022 15:01:50
5	Mandantenparameter und Filialen je Mandant	13.01.2022 15:01:25
6	Erfassen Mandanten	13.01.2022 15:01:25
7	Bearbeiten Aufträge/Erfassen Barverkäufe	13.01.2022 15:01:45
8	Bearbeiten offene Aufträge/LF-Bestellungen	13.01.2022 15:01:36
9	Programmstand/Patch einlesen	13.01.2022 11:01:30
10	Bestätigen Auslieferung / Rücknahme	21.12.2021 15:12:14

#	Wiedervorlagetext	Wiedervorlagedatum
Keine Ergebnisse		

- Wertvolle Hinweise zur optimalen Navigation
- Zum Handbuch
- Newsletterarchiv und Tipps & Tricks
- Fernwartungssoftware herunterladen