



## Handbuch

Wie übernehme ich Artikel-Daten aus dem EMV-Intranet?

## Urheberrecht und Haftung

---

Dieses Handbuch enthält urheberrechtlich geschützte Informationen. Ohne ausdrückliche schriftliche Genehmigung der Bewidata Unternehmensberatung und EDV-Service GmbH, Erthalstraße 1, 55118 Mainz ist es nicht gestattet, das gesamte Handbuch oder Texte daraus zu reproduzieren, zu speichern oder in irgendeiner Form zu übertragen, zu vervielfältigen oder zu verbreiten.

Die Firma Bewidata Unternehmensberatung und EDV-Service GmbH übernimmt für den Inhalt dieses Handbuches und damit im Zusammenhang stehende geschäftliche Vorgänge keinerlei Garantie. Das gilt auch für hierin enthaltene Fehler und möglicherweise dadurch entstehende Fehlfunktionen in der Arbeit mit den hier beschriebenen Programmen. Die Bewidata GmbH behält sich vor, ohne vorherige Ankündigung dieses Handbuch von Zeit zu Zeit auf den neuesten Stand zu bringen. Änderungen der Bildschirmmasken behalten wir uns ebenfalls vor.

**Hinweis:** Alle in diesem Handbuch abgebildeten Screenshots wurden mit dem Microsoft Internet Explorer erstellt. Abweichungen bei anderen Browsern behalten wir uns vor.

## Impressum

---

bewidata unternehmensberatung  
und edv-service gmbh  
erthalstraße 1  
55118 mainz

Telefon 06131 63920  
Telefax 06131 639266

Geschäftsführer: Hans-Jürgen Röhrig - Handelsregister Mainz HRB 4285

### Support Rufnummern

Durchwahl 1	Telefon 06131 639272
Durchwahl 2	Telefon 06131 639226
Durchwahl 3	Telefon 06131 639227

Fax:	06131 611618
E-Mail:	<a href="mailto:support@moebelpilot.de">support@moebelpilot.de</a>
Homepage	<a href="http://www.moebelpilot.de">www.moebelpilot.de</a>

### Hotline Zeiten

Montag bis Donnerstag	9.00 – 17.30 Uhr
Freitag	9.00 – 16.30 Uhr

## Inhaltsverzeichnis

URHEBERRECHT UND HAFTUNG .....	2
IMPRESSUM .....	2
EMV-INTRANET AUFRUFEN.....	5
EMV-INTRANET: ARTIKELEXPORT .....	6
MÖBELPILOT: ARTIKELIMPORT .....	7
Formular aufrufen.....	7
Daten vom Bewidata-Datenserver abholen .....	8
Daten nach MÖBELPILOT übernehmen.....	11
Artikeldaten prüfen .....	15

In diesem Teil der Dokumentation erläutern wir Ihnen an einem Beispiel, die Übernahme der Stammdaten eines Verbandsartikels. Diese Form der Datenanlage ermöglicht ausschließlich Mitgliedsfirmen des Europa Möbel-Verbundes die schnelle Anlage und Pflege der im Verband gelisteten Artikel.

Hinweis: Aus Gründen des Datenschutzes haben wir sensible Informationen, wie Hinweise auf Preise und Konditionen, ausgeblendet oder verfälscht.

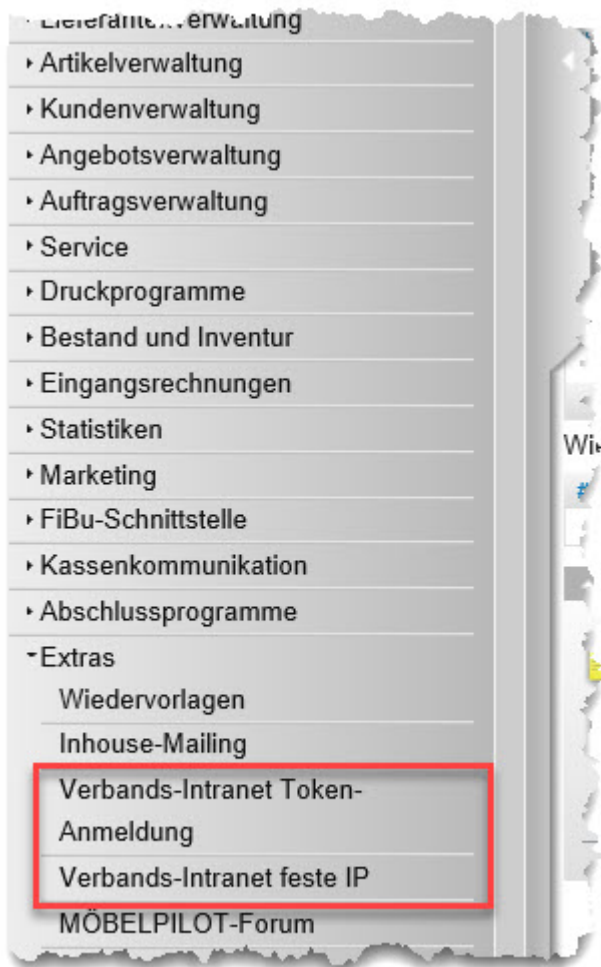
Das E-Learning liegt im Präsentationsmodus und im Filmmodus vor. Wechseln Sie bei Bedarf den Modus mit Hilfe der Recorder-Funktion.

## **Lernziele**

**Sie sind in der Lage:**

- **Artikel aus dem EMV-Intranet zu übernehmen**

## EMV-Intranet aufrufen



- Rufen Sie sich zunächst im Inhaltsverzeichnis den Punkt *Extras* auf.
- Wählen Sie nun bitte den bevorzugten Anmeldeweg. Es stehen 2 Varianten zur Verfügung.
  - > *Verbands-Intranet Token-Anmeldung*  
Hierbei wird vorausgesetzt, dass Sie im Besitz des entsprechenden Tokens sind.
  - > *Verbands-Intranet feste IP*  
Dieser Weg setzt voraus, dass Ihre IP-Adresse beim Europa Möbel-Verbund hinterlegt ist.
- Nach einem Klick auf den entsprechenden Link gelangen Sie zur Anmeldung im EMV-Intranet.

## EMV-Intranet: Artikelexport

The screenshot shows the EMV Intranet interface. At the top, there is a navigation bar with various menu items. A red box highlights the 'WWS-Export' button. Below the navigation bar, there is a search bar and a 'Drucken' button. The main content area displays the product details for 'MCA-FURNITURE - Hope - Freig. ab: - 01.06.2022'. The 'EK-Preisblatt' section is visible, showing the product name '003808 MCA-FURNITURE Couchtisch Hope' and a product image. The technical specifications include 'Art.-Nr. 1 Couchtisch - Deckplatte ausziehbar, LB ca. 120x60 cm, Bestellnr.: 58210MB2, SKU: 119611, Weiß matt, Beton'.

Klicken Sie auf die Schaltfläche **WWS-Export**.



**Der Button "WWS-Export" muss durch die EDV-Abteilung des EMV für das jeweilige Möbelhaus freigeschaltet werden. Dies geschieht in der Regel bereits im Rahmen der Erstinstallation.**

1. Rufen Sie sich im EMV-Intranet den oder die Artikel auf, deren Stammdaten Sie exportieren wollen.
2. Klicken Sie danach die Schaltfläche **WWS-Export** an und warten Sie, bis die Meldung **Die Modelle/Artikel wurden erfolgreich exportiert** eingeblendet wird.
3. Melden Sie sich **nicht** im EMV-Intranet ab.  
Wechseln Sie wieder in das Warenwirtschaftsprogramm MÖBELPILOT.

Die Modelle/Artikel wurden erfolgreich exportiert.  
Achtung! Ausgelaufene Modelle/Artikel werden nicht exportiert!

3.06.

# MÖBELPILOT: Artikelimport

## Formular aufrufen

Der zuvor beschriebene Datenexport sorgt dafür, dass die ausgewählten Artikeldaten aus dem Verbands-Intranet auf den Bewidata-Datenserver übertragen werden. Die nachfolgenden Schritte beschreiben die Übernahme der Artikeldaten in das Warenwirtschaftsprogramm MÖBELPILOT.

Formular suchen

Suchen (Alt+s)

MP. MOBELPILOT

zuletzt aufgerufene Formulare

Formular	Datum
1 Erfassen/Bearbeiten Artikelstammdaten	10.10.2019 03:10:34
2 Programmstand/Patch einlesen	09.10.2019 10:10:10
3 Erfassen Benutzer-Parameter	11.09.2019 05:09:11
4 Lieferanten-Stammdaten	11.09.2019 04:09:09
5 Bearbeiten Aufträge/Erfassen Barverkäufe	11.09.2019 03:09:14
6 Bearbeiten offene Aufträge/LF-Bestellungen	11.09.2019 03:09:34
7 Erfassen Warenbestand	11.09.2019 03:09:12
8 Verkauf-Lagerplatzregeln für Warengruppen	29.08.2019 02:08:20
9 Satz von Zuordnungen der Verkaufsfiliale zu LPs	29.08.2019 02:08:23
10 Zuordnung Verkaufsfiliale zu Lagerplätzen	29.08.2019 02:08:47

Wiedervorlage

# Wiedervorlagetext Wiedervorlagedatum

Keine Ergebnisse

Nützliche Links

- Zu den Tipps & Tricks
- Zum Handbuch
- Fernwartungssoftware herunterladen

15:55:06  
Donnerstag, 10. Oktober

Version 7.4.5447  
ADMIN, 10.10.2019 15:54:42

Klicken Sie auf den Hyperlink **Artikelverwaltung**.

Formular suchen

Suchen (Alt+S)

MP. MOBELPILOT BY BERGHOFF

zuletzt aufgerufene Formulare

Formular	Datum
1 Erfassen/Bearbeiten Artikelstammdaten	10.10.2019 03:10:34
2 Programmstand/Patch einlesen	09.10.2019 10:10:10
3 Erfassen Benutzer-Parameter	11.09.2019 05:09:11
4 Lieferanten-Stammdaten	11.09.2019 04:09:09
5 Bearbeiten Aufträge/Erfassen Barverkäufe	11.09.2019 03:09:14
6 Bearbeiten offene Aufträge/LF-Bestellungen	11.09.2019 03:09:34
7 Erfassen Warenbestand	11.09.2019 03:09:12
8 Verkauf-Lagerplatzregeln für Warengruppen	29.08.2019 02:08:20
9 Satz von Zuordnungen der Verkaufsfilialen zu LPs	29.08.2019 02:08:23
10 Zuordnung Verkaufsfiliale zu Lagerplätzen	29.08.2019 02:08:47

Wiedervorlage

#	Wiedervorlagetext	Wiedervorlagedatum
Keine Ergebnisse		

Nützliche Links

- Zu den Tipps & Tricks
- Zum Handbuch
- Fernwartungssoftware herunterladen

Version 7.4 5447  
ADMIN in 10/10/2019 15:54:42  
http://192.168.145.128/csp/mp6/MP.ZEN.WelcomePage.cls#

15:55:13  
Donnerstag, 10. Oktober

Klicken Sie auf den Hyperlink **Erfassen/Bearbeiten Artikelstammdaten**.

## Daten vom Bewidata-Datenserver abholen

Bearbeiten Artikel und Leistungen admin

Suchen (Alt+S)

MP. MOBELPILOT BY BERGHOFF

Allgemein \* Verkauf Information Prüfung

Artikelnummer

Bestand: 0,00 akt.Pos.Menge: 0/0

Verbandsartikelnummer

Artikelbezeichnung

Beschreibung

Modellbezeichnung

Modellbezeichnung Kunde

Text (für Bestellung, Lieferpapiere und Etiketten)

Zusatzinfo (wird nicht gedruckt)

Verbands-WGS

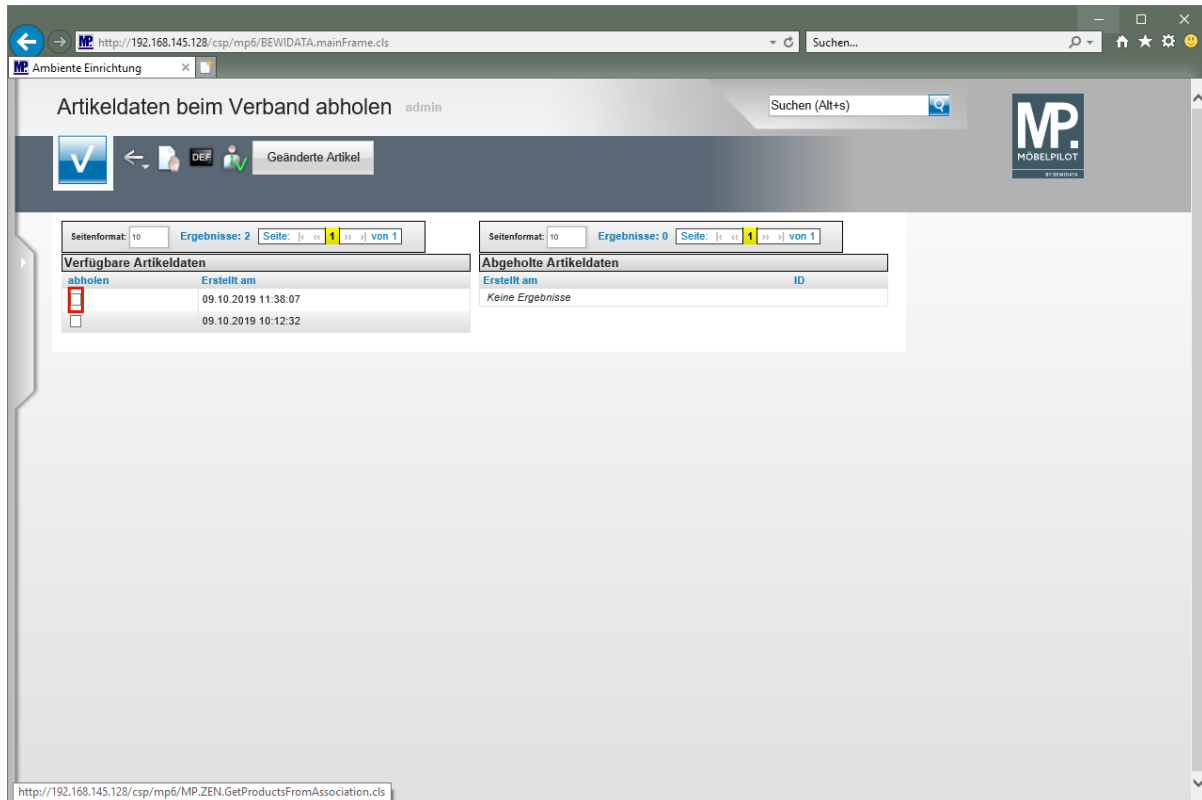
Artikel-Art

Klicken Sie auf den Hyperlink **Verbands-Artikel übernehmen**.

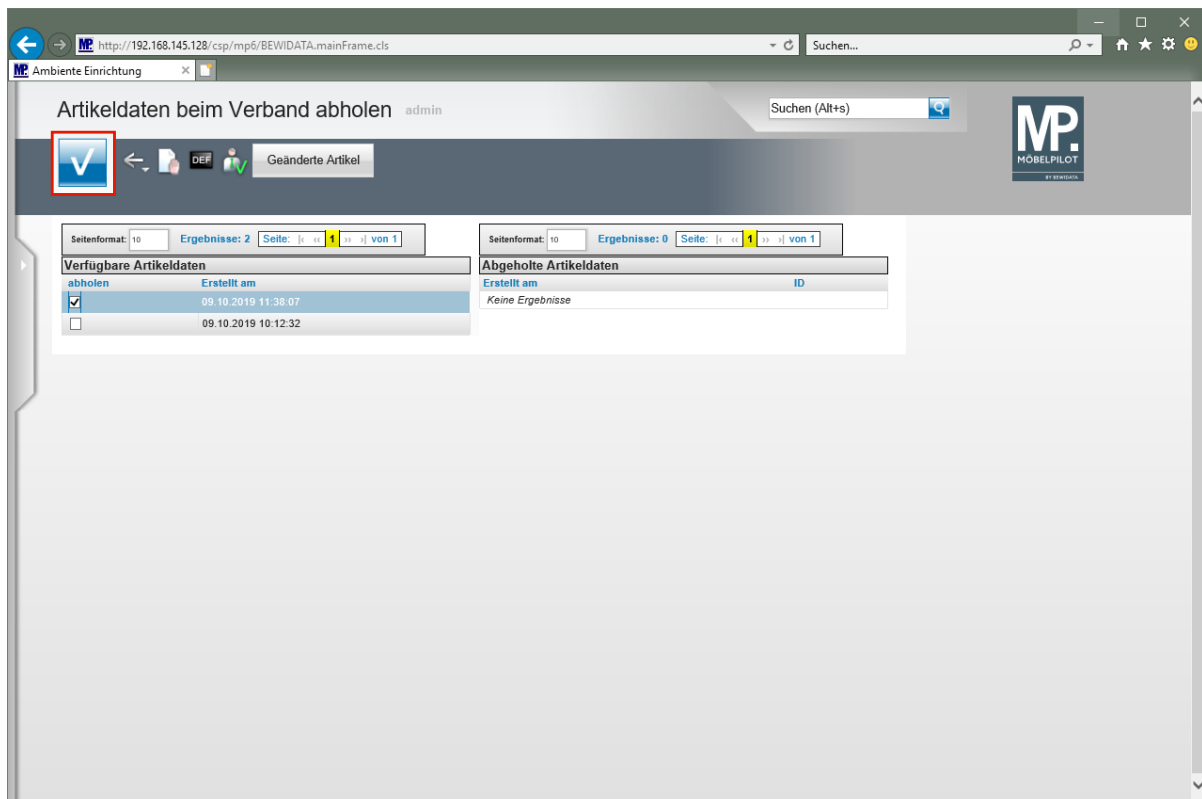
In dem Formular **"Artikeldaten beim Verband abholen"** werden in der Spalte **"Verfügbare Artikeldaten"** die Datenpakete angezeigt, die in den letzten 7 Tagen auf dem Bewidata-Datendienst-Server durch das eigene Haus abgelegt wurden. Hierbei wird nicht geprüft,



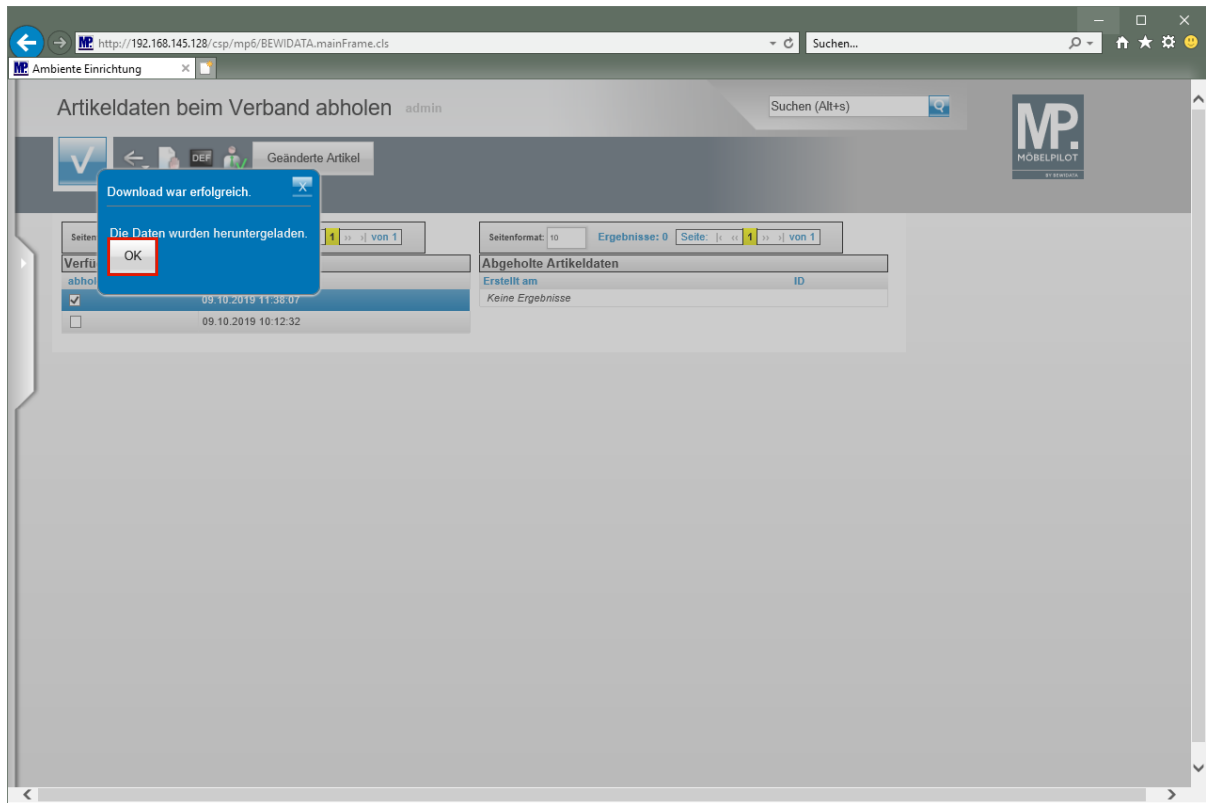
ob diese Daten bereits in die Warenwirtschaft übernommen wurden.  
Die nächsten Schritte beschreiben die Abholung und Übernahme eines Datenpaketes.



Klicken Sie auf das/die Kontrollkästchen **abholen**.



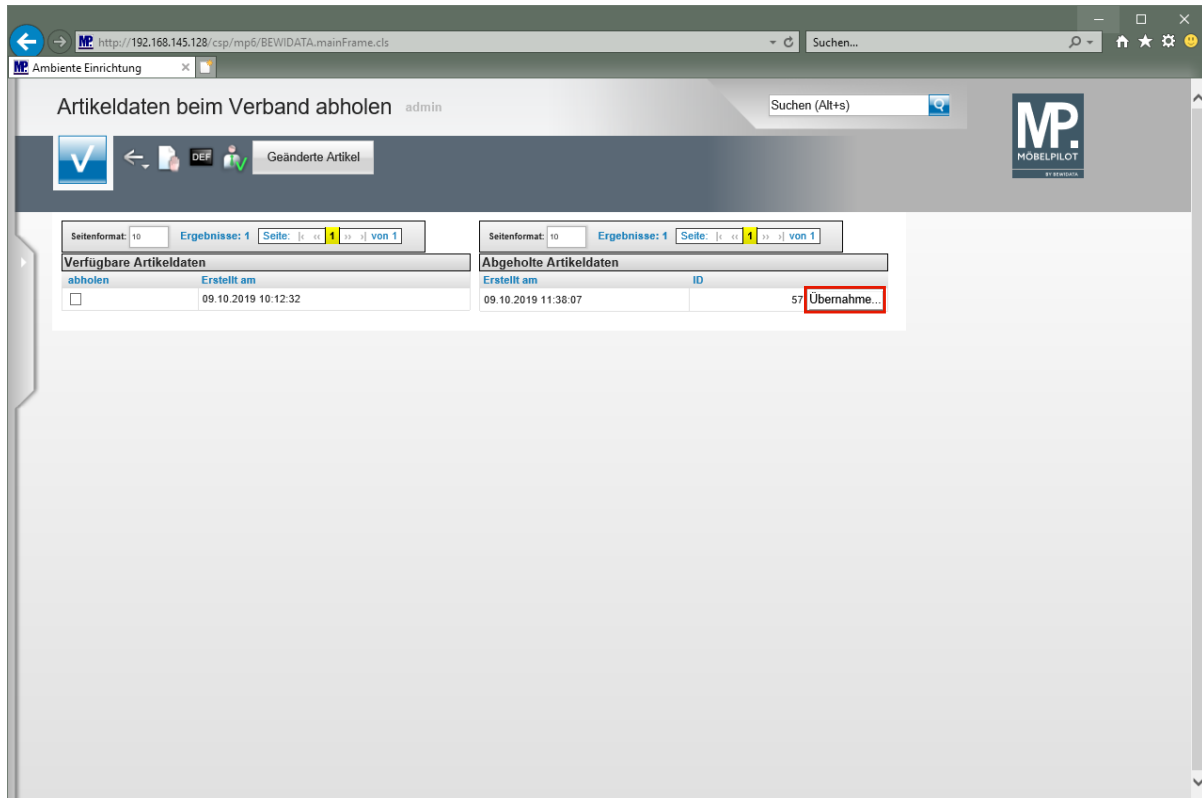
Klicken Sie auf die Schaltfläche **OK/Speichern**.



Bei erfolgreicher Datenübernahme wird das abgebildete Kontrollfenster eingeblendet.

Klicken Sie auf die Schaltfläche **OK**.

## Daten nach MÖBELPILOT übernehmen



- ➔ MÖBELPILOT zeigt nun in der Spalte "Abgeholte Artikeldaten" an, dass Dateien zum Import in die Warenwirtschaft vorhanden sind.

Klicken Sie auf die Schaltfläche **Übernahme...**

- ➔ Entscheiden Sie nun, ob alle in der Datei vorhandenen Artikeldaten, oder nur einzelne Artikel übernommen werden sollen.

Artikeldaten übernehmen admin

Suchen (Alt+s)

Seitenformat: 10 Ergebnisse: 2 Seite: 1 von 1

Verband	Modell Nr. - Artikel	Bilder	Modell	Bestellnr.	Beschreibung	Ausführung / Maße	Preise	MP Artikel
0380800284-3	MCA-FURNITURE	<input type="checkbox"/>	Couchtisch Hope Mind. best. wert : Frei Haus ab 750,-	58209WE2	Couchtisch Belastbarkeit max. 40kg	MDF-Platte Hochglanz weiß oberer Auszug in Eiche sägerau Nachbildung Gestell: Metallrohre verchromt weißer Schubkasten mit touch-open Funktion ca. B: 120,00cm H: 42,00cm T: 60cm	01.11.18 bis 31.12.19 EK NN : 107,89 Abholpreis : 239,99 Preisgleich verlängert bis 31.12.2019	
0380800284-4	MCA-FURNITURE	<input type="checkbox"/>	Couchtisch Hope Mind. best. wert : Frei Haus ab 750,-	58210MB2	Couchtisch	MDF matt weiß lackiert Ablage MDF matt weiß lackiert mit Deckplatte zum Auszug MDF dunkles Beton Dekor ca. B: 120cm H: 42cm T: 60cm Gew: 46kg	01.11.18 bis 31.12.19 EK NN : 118,90 Abholpreis : 249,99 Preisgleich verlängert bis 31.12.2019	

Klicken Sie auf das Kontrollkästchen **Lfd. Nr.**



Wollen Sie alle Artikel markieren, dann klicken Sie bitte den Button  an.

Artikeldaten übernehmen admin

Suchen (Alt+s)

Seitenformat: 10 Ergebnisse: 2 Seite: 1 von 1

Verband	Modell Nr. - Artikel	Bilder	Modell	Bestellnr.	Beschreibung	Ausführung / Maße	Preise	MP Artikel
0380800284-3	MCA-FURNITURE	<input checked="" type="checkbox"/>	Couchtisch Hope Mind. best. wert : Frei Haus ab 750,-	58209WE2	Couchtisch Belastbarkeit max. 40kg	MDF-Platte Hochglanz weiß oberer Auszug in Eiche sägerau Nachbildung Gestell: Metallrohre verchromt weißer Schubkasten mit touch-open Funktion ca. B: 120,00cm H: 42,00cm T: 60cm	01.11.18 bis 31.12.19 EK NN : 107,89 Abholpreis : 239,99 Preisgleich verlängert bis 31.12.2019	
0380800284-4	MCA-FURNITURE	<input type="checkbox"/>	Couchtisch Hope Mind. best. wert : Frei Haus ab 750,-	58210MB2	Couchtisch	MDF matt weiß lackiert Ablage MDF matt weiß lackiert mit Deckplatte zum Auszug MDF dunkles Beton Dekor ca. B: 120cm H: 42cm T: 60cm Gew: 46kg	01.11.18 bis 31.12.19 EK NN : 118,90 Abholpreis : 249,99 Preisgleich verlängert bis 31.12.2019	

Der Verband stellt in der Regel neben den Text- und Preisinformationen auch Artikelbilder bereit. Ob und welche Bilder mitgeliefert wurden kann über das Auswahlfeld mit Hilfe der Dropdown-Funktion abgefragt werden.

Klicken Sie im Feld **"Bilder übernehmen"** auf die Schaltfläche **Öffnen**.

The screenshot shows a web application interface for 'Artikeldaten übernehmen'. At the top, there is a search bar and the 'MP. MOBELPILOT' logo. Below the search bar, there is a table with columns: Verband, Modell Nr., Artikel, Bilder, Modell, Bestellnr., Beschreibung, Ausführung / Maße, Preise, and MP Artikel. The first row is selected, and the 'Bilder' column has a dropdown menu open showing options: 'Art.bild', 'Mod.bild', 'AB u. MB', and 'MB u. AB'. The 'MB u. AB' option is highlighted with a red box. The table contains two rows of furniture items with their respective specifications and prices.

Verband	Modell Nr.	Artikel	Bilder	Modell	Bestellnr.	Beschreibung	Ausführung / Maße	Preise	MP Artikel
0380800284.3	MCA-FURNITURE	<input checked="" type="checkbox"/>	Art.bild Mod.bild AB u. MB MB u. AB	Couchtisch Hope Mind. best. wert : Frei Haus ab 750,-	58209WE2	Couchtisch Belastbarkeit max. 40kg	MDF-Platte Hochglanz weiß oberer Auszug in Eiche sägerau Nachbildung Gestell: Metallrohre verchromt weißer Schubkasten mit touch-open Funktion ca. B: 120,00cm H: 42,00cm T: 60cm	01.11.18 bis 31.12.19 EK NN : 107,89 Abholpreis : 239,99 Preisgleich verlängert bis 31.12.2019	
0380800284.4	MCA-FURNITURE	<input type="checkbox"/>		Couchtisch Hope Mind. best. wert : Frei Haus ab 750,-	58210MB2	Couchtisch	MDF matt weiß lackiert Ablage MDF matt weiß lackiert mit Deckplatte zum Auszug MDF dunkles Beton Dekor ca. B: 120cm H: 42cm T: 60cm Gew: 46kg	01.11.18 bis 31.12.19 EK NN : 118,90 Abholpreis : 249,99 Preisgleich verlängert bis 31.12.2019	

Klicken Sie auf den Listeneintrag **MB u. AB**.



**Legende:**  
**MB = Modellbild**  
**AB = Artikelbild**

Artikeldaten übernehmen admin

Suchen (Alt+s)

Seitenformat: 10 Ergebnisse: 2 Seite: 1 von 1

Verband	Modell Nr. - Artikel	Bilder	Modell	Bestellnr.	Beschreibung	Ausführung / Maße	Preise	MP Artikel
0380800284-3 MCA-FURNITURE	<input checked="" type="checkbox"/>		Couchtisch Hope Mind. best. wert.: Frei Haus ab 750,-	58209WE2	Couchtisch Belastbarkeit max. 40kg	MDF-Platte Hochglanz weiß oberer Auszug in Eiche sägerau Nachbildung Gestell: Metallrohre verchromt weißer Schubkasten mit touch-open Funktion ca. B: 120,00cm H: 42,00cm T: 60cm	01.11.18 bis 31.12.19 EK NN : 107,89 Abholpreis : 239,99 Preisgleich verlängert bis 31.12.2019	
0380800284-4 MCA-FURNITURE	<input type="checkbox"/>		Couchtisch Hope Mind. best. wert.: Frei Haus ab 750,-	58210MB2	Couchtisch	MDF matt weiß lackiert Ablage MDF matt weiß lackiert mit Deckplatte zum Auszug MDF dunkles Beton Dekor ca. B: 120cm H: 42cm T: 60cm Gew: 46kg	01.11.18 bis 31.12.19 EK NN : 118,90 Abholpreis : 249,99 Preisgleich verlängert bis 31.12.2019	

Klicken Sie auf die Schaltfläche **OK/Speichern**.

Artikeldaten übernehmen admin

Suchen (Alt+s)

Übernahme war erfolgreich.

Artikeldaten wurden übernommen.

OK

Verband	Modell Nr. - Artikel	Bilder	Modell	Bestellnr.	Beschreibung	Ausführung / Maße	Preise	MP Artikel
0380800284-3 MCA-FURNITURE	<input type="checkbox"/>		Couchtisch Hope Mind. best. wert.: Frei Haus ab 750,-	58209WE2	Couchtisch Belastbarkeit max. 40kg	MDF-Platte Hochglanz weiß oberer Auszug in Eiche sägerau Nachbildung Gestell: Metallrohre verchromt weißer Schubkasten mit touch-open Funktion ca. B: 120,00cm H: 42,00cm T: 60cm	01.11.18 bis 31.12.19 EK NN : 107,89 Abholpreis : 239,99 Preisgleich verlängert bis 31.12.2019	70129-00001 EK NN : 107,89
0380800284-4 MCA-FURNITURE	<input type="checkbox"/>		Couchtisch Hope Mind. best. wert.: Frei Haus ab 750,-	58210MB2	Couchtisch	MDF matt weiß lackiert Ablage MDF matt weiß lackiert mit Deckplatte zum Auszug MDF dunkles Beton Dekor ca. B: 120cm H: 42cm T: 60cm Gew: 46kg	01.11.18 bis 31.12.19 EK NN : 118,90 Abholpreis : 249,99 Preisgleich verlängert bis 31.12.2019	



**Warten Sie, bis das System meldet, dass die Datenübernahme erfolgreich war.**

Klicken Sie auf die Schaltfläche **OK**.

## Artikeldaten prüfen

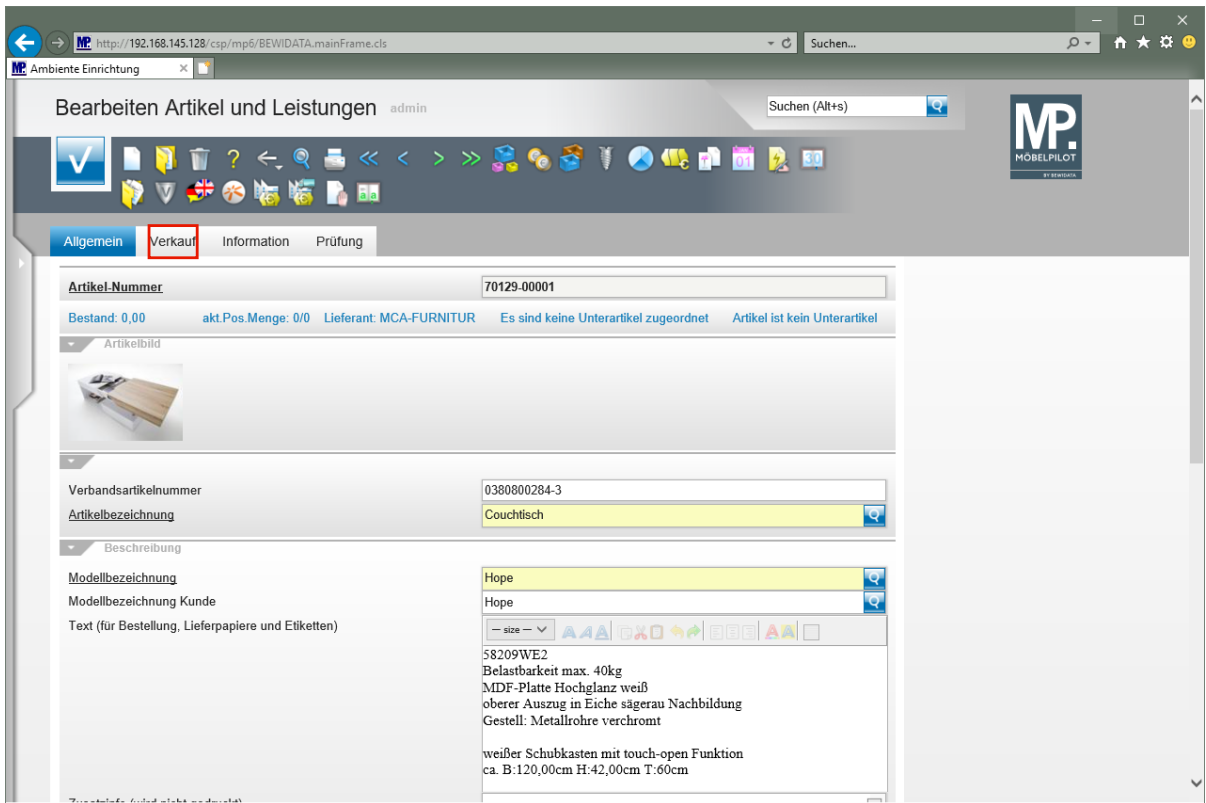
Artikeldaten übernehmen admin Suchen (Alt+s)

Seitenformat: 10 Ergebnisse: 2 Seite: 1 von 1

Verband Modell Nr.	Artikel Lfd Nr.	MCA-FURNITURE	Bilder übernehmen	Modell	Bestellnr.	Beschreibung	Ausführung / Maße	Preise	MP Artikel
0380800284-3			<input type="checkbox"/>	Couchtisch Hope Mind. best. wert : Frei Haus ab 750,-	58209WE2	Couchtisch Belastbarkeit max. 40kg	MDF-Platte Hochglanz weiß oberer Auszug in Eiche sägerau Nachbildung Gestell: Metallrohre verchromt weißer Schubkasten mit touch-open Funktion ca. B: 120,00cm H: 42,00cm T: 60cm	01.11.18 bis 31.12.19 EK NN : 107,89 Abholpreis : 239,99 Preisgleich verlängert bis 31.12.2019	<b>70129-00001</b> EK NN : 107,89
0380800284-4			<input type="checkbox"/>	Couchtisch Hope Mind. best. wert : Frei Haus ab 750,-	58210MB2	Couchtisch	MDF matt weiß lackiert Ablage MDF matt weiß lackiert mit Deckplatte zum Auszug MDF dunkles Beton Dekor ca. B: 120cm H: 42cm T: 60cm Gew: 46kg	01.11.18 bis 31.12.19 EK NN : 118,90 Abholpreis : 249,99 Preisgleich verlängert bis 31.12.2019	

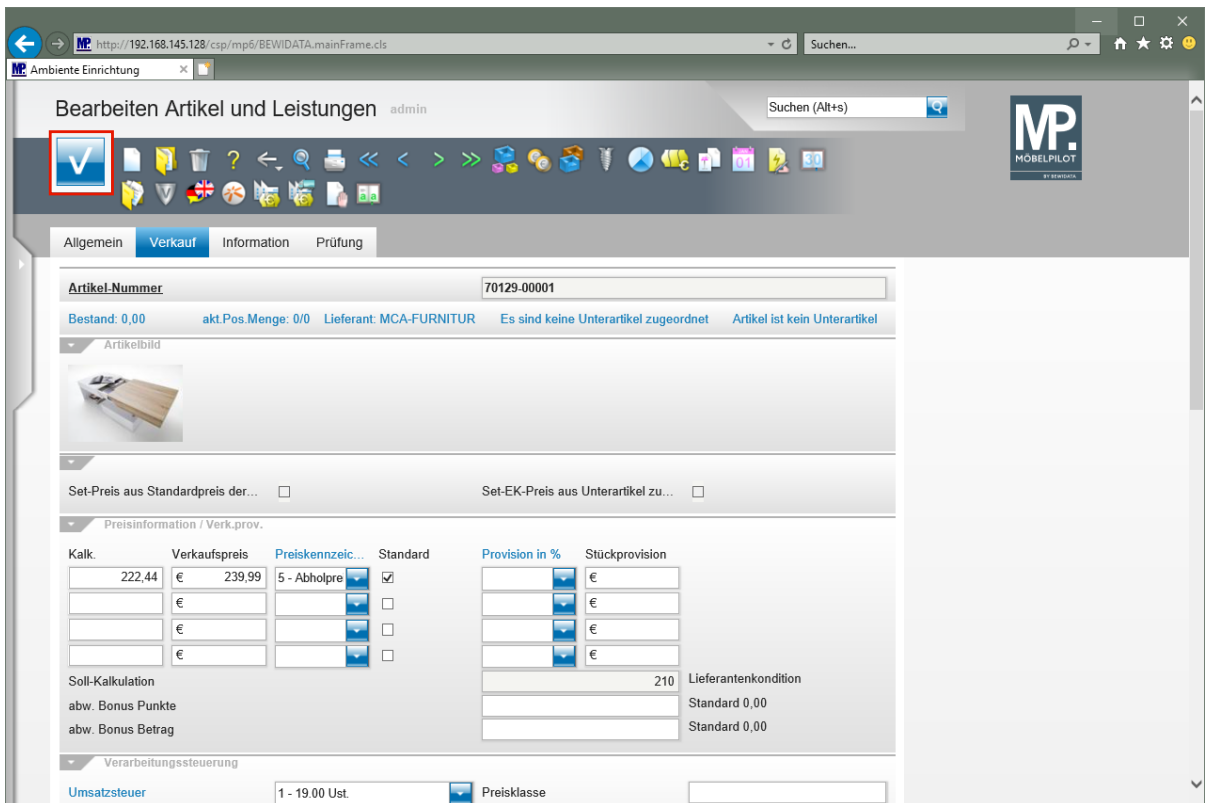
MÖBELPILOT hat nun ein neues Artikel-Stamtblatt mit allen wesentlichen Informationen angelegt. Die hierbei automatisch vergebene Artikelnummer wurde nach den Kriterien erstellt, die für das jeweilige Möbelhaus in den Parametervorgaben hinterlegt wurden.

Klicken Sie auf den Hyperlink **70129-00001**.



**i** Wir empfehlen, die wichtigsten Eckpunkte, wie beispielsweise das Preiskennzeichen, nach firmenindividueller Sichtweise zu prüfen.

Klicken Sie auf den Hyperlink **Verkauf**.



Klicken Sie auf die Schaltfläche **Speichern**.

**➔** Ergänzende Informationen können jederzeit eingepflegt werden.



