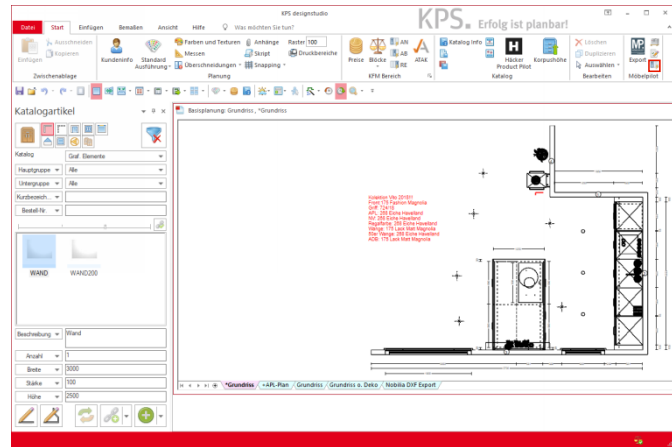
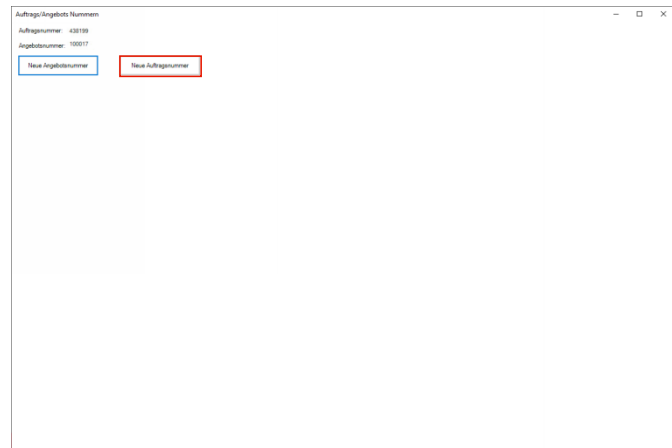


1 Die neuen Buttons

2 Der Button Auftrags- / Angebots Nummern ziehen



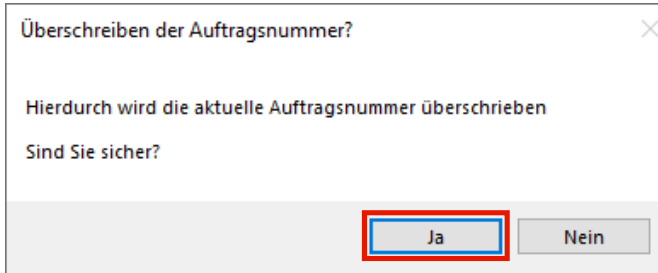
Klicken Sie auf die Schaltfläche **Nummer ziehen**.



Klicken Sie auf die Schaltfläche **Neue Auftragsnummer**.

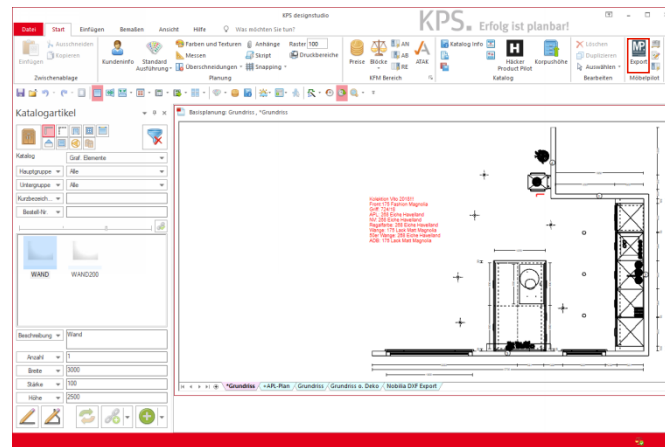


KPS bietet Ihnen zunächst eine Auftrags- bzw. Angebotsnummer an. Diese stammt aber nicht aus der Warenwirtschaft. Wir empfehlen Ihnen daher, wie im Folgenden beschrieben, vorzugehen.



Klicken Sie auf die Schaltfläche **Ja**.

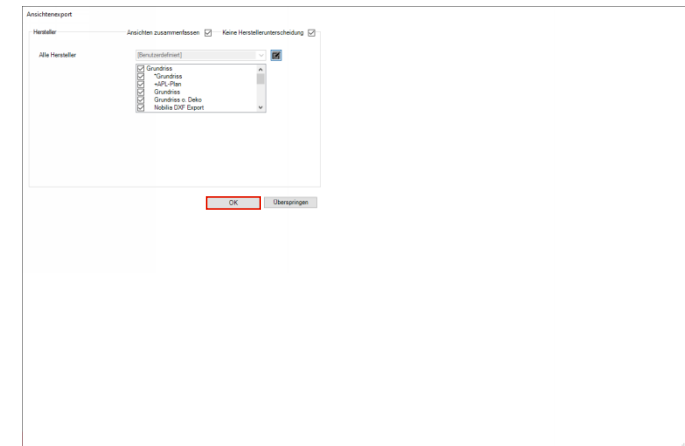
3 Der Button Export-Planungsdatei



Klicken Sie auf die Schaltfläche **Export**.

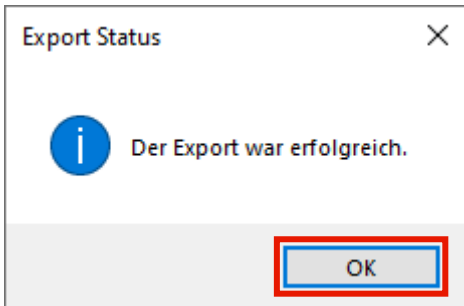
4

Der Ansichtenexport



Klicken Sie auf die Schaltfläche **OK**.

5 Export Status



Bitte warten Sie unbedingt diese Meldung ab. Nur so ist sichergestellt, dass die Planungsdaten von KPS erfolgreich als Export-Datei zusammengestellt wurden.

Klicken Sie auf die Schaltfläche **OK**.

