

Lernziele

Sie sind in der Lage:

- **einen personalisierten Barverkauf zu erfassen**
- **den Warenbestand abzubauen**
- **einen Barverkaufsbeleg zu produzieren**

Einleitung

Zur sofortigen Abwicklung der Verkäufe im Mitnahmebereich, empfehlen wir Ihnen den Einsatz der Kassenlösung unseres Partnerunternehmens PRO-ORG-EDV. MÖBELPILOT beinhaltet als Zusatzlösung eine in der Praxis vielfach bewährte Anbindung an das Kassensystem POSMAN. Mit dieser Lösung bieten wir Ihnen eine vollintegrierte aber auch autark laufende Kassenanbindung an. Über diese Lösung werden in der Praxis alle kassenrelevanten Geschäftsvorgänge wie Barverkäufe, Kundenzahlungen und Ein- bzw. Auszahlungen getätigt. Auch Bestandsbeauskunftungen können über das Kassenterminal direkt erfolgen, da MÖBELPILOT permanent dem Kassensystem alle relevanten Informationen übermittelt und umgekehrt.

Für den Fall, dass man kein Kassensystem benötigt, beinhaltet MÖBELPILOT die entsprechenden Programme, um die im Bereich einer Kasse anfallenden Geschäftsvorgänge wie Barverkäufe und Kundenzahlungen zu erfassen. MÖBELPILOT bietet hier die entsprechenden Möglichkeiten über die Programme **Erfassen Barverkauf** und **Erfassen Kundenzahlung** an. Weiterführende Funktionen, wie beispielsweise das Drucken eines Kassenbuchs sind hier nicht vorhanden.

In den letzten Jahren wurde immer häufiger der Wunsch geäußert, Barverkäufe mit Kundendaten anzureichern, um so beispielsweise im Bereich Marketing gezielter werben zu können. MÖBELPILOT bietet wahlweise den personalisierten Barverkauf an. Unsere Dokumentation beginnt daher im Bereich der Kunden-Stammdaten.

Auf die ausführliche Beschreibung der einzelnen Formulare haben wir in diesem Teil der Dokumentation verzichtet. Zur Erfassung eines Barverkaufs nutzt MÖBELPILOT die bereits beschriebenen Formulare aus dem Bereich Kunden-Stammdaten und Kaufvertragserfassung.

Aufruf des Formulars Barverkauf anlegen

Kunden-Stammdaten Systemadministrator Suchen (Alt+s)

W 3

Allgemein Information Bankverbind. u. FiBu Prüfung

Kundennummer: 35696 Mustermann, Mainz

aktuelle Aufträge: 2 alle Aufträge/BV: 2 Angebote: 0 Neuen Auftrag anlegen Neues Angebot anlegen **Neuen Barverkauf anlegen**

Adresse

Anrede: 1 - Herr

Nachname: Mustermann

Vorname: Klaus

Name 3:

Kurzbezeichnung: Mustermann

Strasse: Erthalstr. 1

PLZ (Strasse): 55118 Ortsbezeichnung: Mainz

PLZ (Postfach): Postfach:

Land: DE - Deutschland Gebiet:

Briefanrede: Sehr geehrter Herr Mustermann,

Erreichbar

Telefon Privat: 06131-63920

Telefon Dienstlich: 06131-666893

Mobiltelefon: 0175-24246937

Telefax-Nr.:

E-Mail: km@t-online.de

Klicken Sie auf den Hyperlink **Neuen Barverkauf anlegen**.

Erfassen Barverkauf (Aufträge): Formularreiter Auftragskopf

Erfassen Aufträge Systemadministrator Suchen (Alt+s)

W 3

Auftragskopf Information Konditionen Status Prüfung

Auftragsnummer: +

Auftragsart: 3 Filiale 1 - Verkauf Auftragsdatum: 10.10.2014

Kundennummer: 35696 anderem Kunden zuordnen

abweichende Kommission/Pro... Ansprechpartner Kunde

Auslieferkennzeichen Auslieferung bis

Bestellkennzeichen Gewünschter Anliefertermin

Verkäufer 1 Anteil % 1: 100

Verkäufer 2 Anteil % 2:

Auftragsposition

| Pos. | Artikelnummer | Artikelbezeichnung | Modellbezeichnung | Menge | Einheit | Warenherkunft | Einkaufswert | Kalk. | VK inkl.MwSt | AB-Info | WE-Info | Tour-Datum/WA |
|------|---------------|--------------------|-------------------|-------|---------|---------------|--------------|-------|--------------|---------|---------|---------------|
| | | | | | | | 0,00 | XXXXX | 0,00 | | | - / |

ADMIN, 10.10.2014, 15:33:32[support@moebeplilot.de]



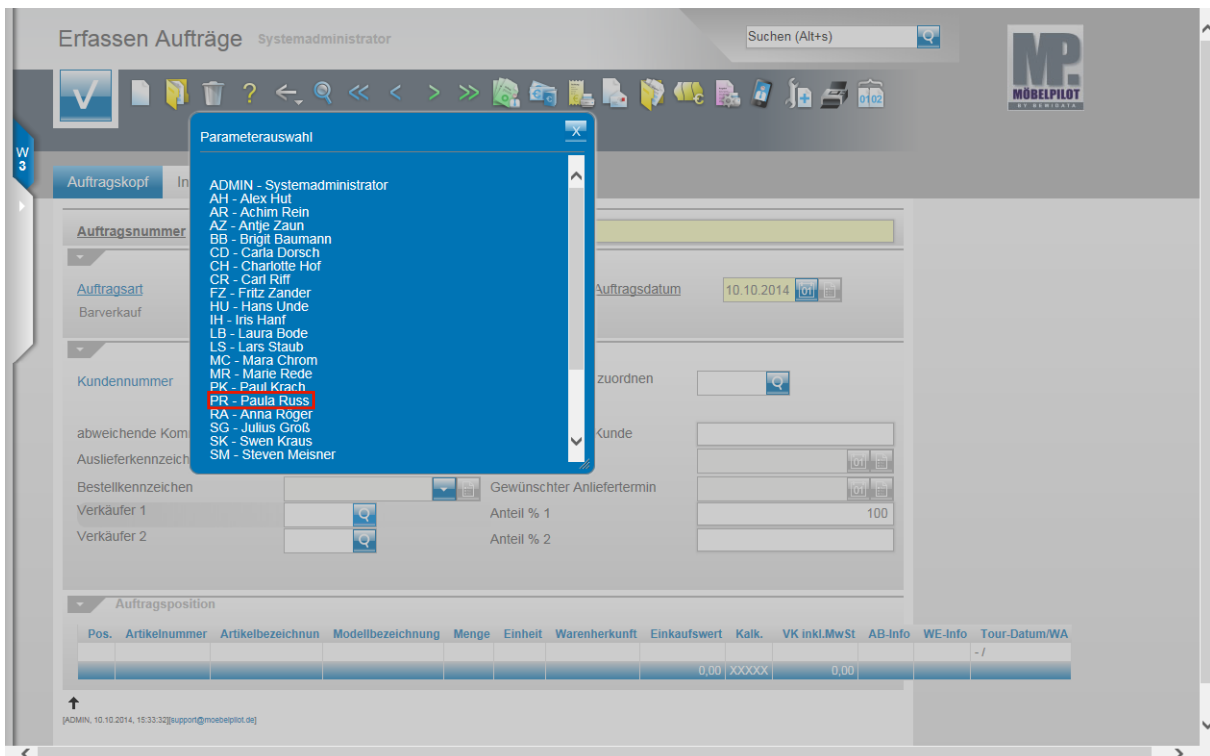
Jeder **Barverkauf** wird im System unter einer Auftragsnummer verwaltet. In der Regel vergibt MÖBELPILOT diese Nummer. Wir empfehlen daher das + Zeichen im Feld Auftragsnummer stehen zu lassen. Sobald Sie den Datensatz speichern, trägt MÖBELPILOT hier eine fortlaufende Nr. ein.

- ➔ Das Feld **Auftragsart** ist ein nicht beschreibbares Feld und wird von MÖBELPILOT automatisch belegt. Das System unterscheidet zwischen

0 = Kundenauftrag, 2 = Lagerbestellung, 3 = Barverkauf

Klicken Sie auf die Schaltfläche **Verkäufer 1**.

- ➔ Viele der möglichen Felder in diesem Formular sind für die Erfassung eines Barverkaufs ohne Bedeutung. Bitte achten Sie aber darauf, dass Vorgaben wie die Filiale und das Auftragsdatum richtig gesetzt werden. So stellen Sie sicher, dass auch die Statistiken mit den korrekten Werten versorgt werden.



Beispiel: Klicken Sie auf den Hyperlink **PR - Paula Russ**.

Erfassen Aufträge Systemadministrator Suchen (Alt+s)

MP.
MÖBELPILOT

W 3

Auftragskopf Information Konditionen Status Prüfung

Auftragsnummer

Auftragsart **Filliale** **Auftragsdatum**

Kundennummer **anderem Kunden zuordnen**

abweichende Kommission/Pro... **Ansprechpartner Kunde**

Auslieferkennzeichen **Auslieferung bis**

Bestellkennzeichen **Gewünschter Anliefertermin**

Verkäufer 1 **Anteil % 1**

Verkäufer 2 **Anteil % 2**

Auftragsposition

| Pos. | Artikelnummer | Artikelbezeichnung | Modellbezeichnung | Menge | Einheit | Warenherkunft | Einkaufswert | Kalk. | VK inkl.MwSt | AB-Info | WE-Info | Tour-Datum/WA |
|------|---------------|--------------------|-------------------|-------|---------|---------------|--------------|-------|--------------|---------|---------|---------------|
| | | | | | | | 0,00 | XXXXX | 0,00 | | | -/ |

ADMIN, 10.10.2014, 15:33:32|support@moebeipilot.de

Klicken Sie auf die Schaltfläche **Speichern**



Die im Rahmen einer Kaufvertragserfassung relevanten Punkte, wie beispielsweise das Bestellkennzeichen, sind bei einem Barverkauf ohne Bedeutung. Da MÖBELPILOT aber, wie bereits geschildert, die Formulare der Kaufvertragserfassung nutzt, entscheidet der Anwender welche Felder er letztendlich mit Informationen befüllt. Wir verweisen in diesem Teil der Dokumentation nur auf die zwingend erforderlichen Eingaben.

Erfassen Barverkauf: Button Erfassen Positionen

Erfassen Aufträge Systemadministrator Suchen (Alt+s)

Auftragskopf Information Konditionen Status Prüfung

Auftragsnummer: BV54719 →Auftragsübersicht

Auftragsart: 3 Filiale 1 - Verkauf Auftragsdatum: 10.10.2014

Kundennummer: 35696 Mustermann, Mainz, DE

Kundendaten:
 Tel. Priv.: 06131-63920
 Tel. Dienst.: 06131-666893
 Tel. Mobil.: 0175-24246937

Wichtiger Hinweis!
 Achtung! Für diesen Kunden wurden im Kundenstamm abweichende Anschriften erfasst. Bitte beachten Sie, dass diese beim Belegdruck automatisch vom System berücksichtigt werden. Andernfalls müssen Sie im Auftrag zusätzliche Anschriften einpflegen.

abweichende Kommission/Pro... Ansprechpartner Kunde
 Auslieferkennzeichen Auslieferung bis
 Bestellkennzeichen Gewünschter Anliefertermin
 Verkäufer 1: PR Paula Russ Anteil % 1: 100
 Verkäufer 2 Anteil % 2: 0

Klicken Sie auf den Hyperlink **erfassen Positionen**.

Bearbeiten Auftragspositionen Systemadministrator Suchen (Alt+s)

Artikel * Preise * Infos Status Prüfung

Auftragsnummer: BV54719 (Mustermann) →Auftragsübersicht →Auftragskopf

Pos. +

Beschreibung

Artikelnummer:

Lieferant

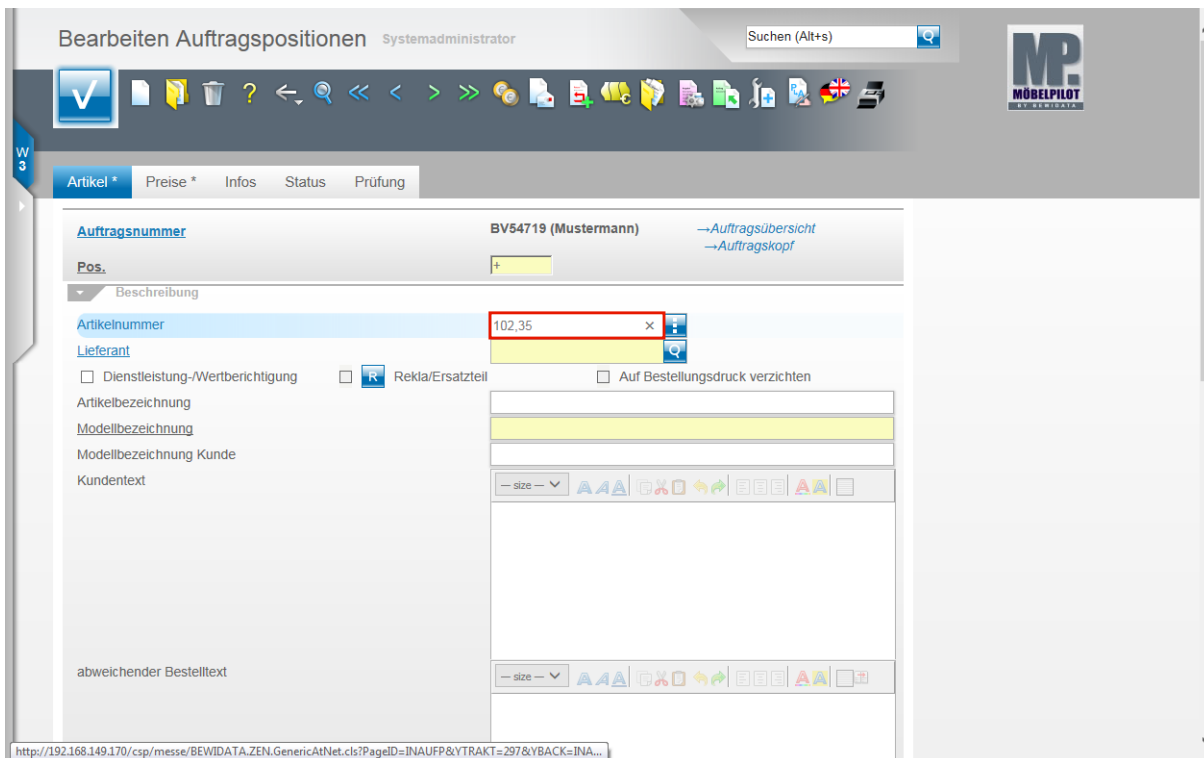
Dienstleistung-/Wertberichtigung Rekl./Ersatzteil Auf Bestelldruck verzichten


Artikelbezeichnung
 Modellbezeichnung
 Modellbezeichnung Kunde
 Kundentext

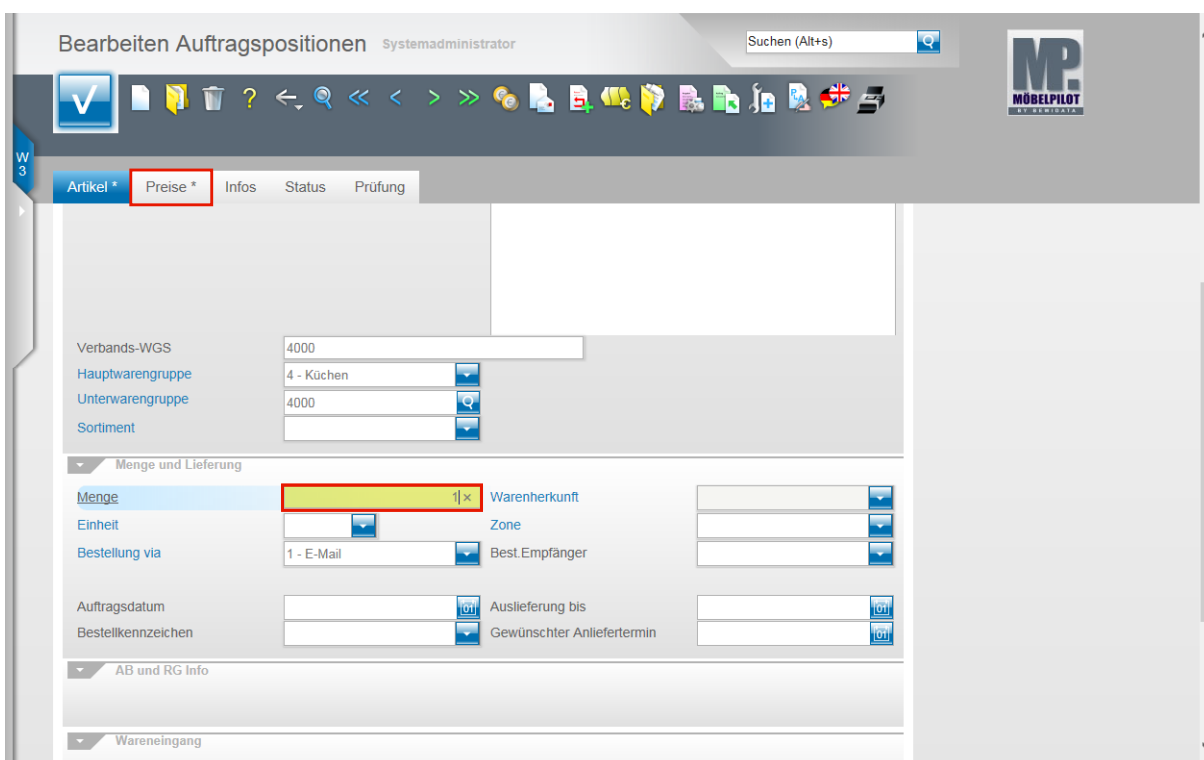
abweichender Bestelltext

http://192.168.149.170/csp/messe/BEWIDATA.ZEN.GenericAtNet.cls?PageID=INAUF&YTRAKT=297&YBACK=INA...

Beispiel: Geben Sie **102,35** im Feld **Artikelnummer** ein.



Drücken Sie die Taste .



Klicken Sie auf das Eingabefeld **Menge**.
 Beispiel: Geben Sie **1** im Feld **Menge** ein.
 Klicken Sie auf den Hyperlink **Preise**.

Bearbeiten Auftragspositionen Systemadministrator Suchen (Alt+s)

Artikel * Preise * Infos Status Prüfung

Auftragsnummer BV54719 (Mustermann) →Auftragsübersicht
→Auftragskopf

Pos. +

Position ist nicht auslieferungsfähig, nicht ausgeliefert

Set-Preis aus Unterteilen zusammenstellen 0 - keine Zusammenstellung

Verkaufspreise

Umsatzsteuer 1 - 19.00 Ust Umsatzsteuer für Netto-Berec... 1 - 19.00 Ust

Einzel-Verkaufspreis EUR 99,00 Einzel-VK ohne MwSt EUR 0,00

Verrechnungspunkte

Ident-Nr.

Ges.-Verkaufspreis EUR 99,00

Positionsnachlaß % 0

Positionsnachlaß EUR 0,00 Positionsnachlass ohne MwSt EUR 0

Nachlaßbezeichnung

Verkaufspreis inkl. MwSt EUR 99,00

Kalk. 0

Preis kennzeichen 3 - Mitnahmepreis Bonusbetrag/-punkte nicht...

Bonus Punkte 0 Bonus Betrag EUR 0,00

Ändern Sie hier ggf. noch Werte oder pflegen Sie beispielsweise einen Nachlass ein. Klicken Sie dann auf die Schaltfläche **Speichern**.

Bearbeiten Auftragspositionen Systemadministrator Suchen (Alt+s)

Artikel Preise Infos Status Prüfung

Auftragsnummer BV54719 (Mustermann) →Auftragsübersicht
→Auftragskopf

Pos. 1

Position ist nicht auslieferungsfähig, ausgeliefert

Set-Preis aus Unterteilen zusammenstellen

Information

Achtung! Es wurde kein Bestand abgebaut! Warenherkunft ist noch nicht definiert!

Verkaufspreise

Umsatzsteuer 1 - 19.00 Ust

Einzel-Verkaufspreis EUR 99,00 Einzel-VK ohne MwSt EUR 83,19

Ges.-Verkaufspreis EUR 99,00

Positionsnachlaß % 0

Positionsnachlaß EUR 0,00 Positionsnachlass ohne MwSt EUR 0

Nachlaßbezeichnung

Verkaufspreis inkl. MwSt EUR 99,00

Kalk. 249,62

Preis kennzeichen 3 - Mitnahmepreis Bonusbetrag/-punkte nicht...

Bonus Punkte 0 Bonus Betrag EUR 0,00

Schließen Sie den Hinweis und klicken Sie hierfür auf die Schaltfläche .



MÖBELPILOT setzt beim Barverkauf nicht zwingend eine Bestandsführung voraus. Sollte der Artikel aber Bestand haben, so buchen Sie diesen bitte wie nachfolgend beschrieben auch ab.

Bearbeiten Auftragspositionen: Button Warenherkunft definieren

Klicken Sie auf den Hyperlink **Warenherkunft definieren**.

| Filiale | Lagerplatz | Wareneingang | Menge | Lieferant | Einzel-Einkaufspreis | Lagerplatzhinweis | Lieferscheinnummer | Reservierung/Pos. |
|-------------|------------|--------------|-------|-----------|----------------------|-------------------|--------------------|-------------------|
| 1 (Verkauf) | ma | 15.03.2011 | 1 | 00102 | EUR 0,00 | | | |
| 1 (Verkauf) | ma | 22.11.2011 | 1 | 00102 | EUR 0,00 | LB 11748 / 2 | 1943676.00 | |
| | | | 2 | | EUR 0,00 | | | |

Beispiel: Klicken Sie auf das erste Auswahlfeld **Lagerbestand**.



In diesem Formular bestimmen Sie, von welcher Filiale und von welchem Lagerplatz Sie die Ware abbuchen wollen. Wenn Ihnen ein Warenbestand angezeigt wird, dann sollten Sie diesen auch zur Abbuchung kennzeichnen. Nur so stellen Sie sicher, dass die Bestände permanent gepflegt bleiben.

Bearbeiten Auftragspositionen Systemadministrator Suchen (Alt+s)

Artikel Preise Infos Status Prüfung

Auftragsnummer BV54719 (Mustermann) [→Auftragsübersicht](#)
[Auftragskopf](#)

Pos. 1

Position ist auslieferungsfähig, ausgeliefert

Set-Preis aus Unterteilen zusammenstellen 0 - keine Zusammenstellung

Verkaufspreise

Umsatzsteuer 1 - 19.00 Ust Umsatzsteuer für Netto-Berec... 1 - 19.00 Ust

Einzel-Verkaufspreis EUR 99,00 Einzel-VK ohne MwSt EUR 83,19

Ges.-Verkaufspreis EUR 99,00

Positionsnachlaß % 0

Positionsnachlaß EUR 0,00 Positionsnachlass ohne MwSt EUR 0

Nachlaßbezeichnung

Verkaufspreis inkl. MwSt EUR 99,00

Kalk. 0

Preiskennzeichen 3 - Mitnahmepreis Bonusbetrag/-punkte nicht...

Bonus Punkte 0 Bonus Betrag EUR 0,00

Klicken Sie auf den Hyperlink **Auftragskopf**.

Erfassen Barverkauf (Aufträge): Formularreiter Kondition

Erfassen Aufträge Systemadministrator Suchen (Alt+s)

Auftragskopf Information **Konditionen** Status Prüfung

Auftragsnummer BV54719 [→Auftragsübersicht](#)

Auftragsart 3 Filiale 1 - Verkauf Auftragsdatum 10.10.2014

Barverkauf

Kundennummer 35696 Mustermann, Mainz, DE

anderem Kunden zuordnen

Kundendaten

Tel. Priv.: 06131-63920
 Tel. Dienst.: 06131-666893
 Tel. Mobil.: 0175-24246937

Wichtiger Hinweis!

Achtung! Für diesen Kunden wurden im Kundenstamm abweichende Anschriften erfasst.
 Bitte beachten Sie, dass diese beim Belegdruck automatisch vom System berücksichtigt werden.
 Andernfalls müssen Sie im Auftrag zusätzliche Anschriften einpflegen.

abweichende Kommission/Pro... Ansprechpartner Kunde
 Auslieferkennzeichen Auslieferung bis
 Bestellkennzeichen Gewünschter Anliefertermin
 Verkäufer 1 PR Paula Russ Anteil % 1 100
 Verkäufer 2 Anteil % 2 0

Klicken Sie auf den Hyperlink **Konditionen**.

Erfassen Aufträge Systemadministrator Suchen (Alt+s)

W 3

Auftragskopf Information **Konditionen** Status Prüfung

Auftragsnummer: BV54719 [-->Auftragsübersicht](#)

Gesamtbetrag: EUR 99,00 Gesamt Kalk.: 0

Berechnung

Nachlass % a. Positionen: Nachlass Betrag a. Positionen: EUR VK-Preisrundung bei Nachlassubetrag...

Nachlassbezeichnung: Textbaustein-Auswahl:

Belegwahrung: EUR - European Economic and Moneta

Zahlungskondition:

Skontobetrag: EUR Skonto %:

Skonto Tage: Netto Tage:

Liefervereinbarung:

1 - Lieferservicepreis
2 - Paketsdienst
3 - ab Werk

Teillieferung möglich

Versand via:

Verpackung/Lademittel:

Prüfen Sie das Ergebnis und klicken Sie auf die Schaltfläche **Speichern**.

Erfassen Barverkauf (Aufträge): Button Drucken Barverkaufsbeleg

Für den Fall, dass Sie dem Kunden jetzt auch einen Beleg mitgeben wollen, klicken Sie auf den Hyperlink **Barverkaufsbeleg drucken**.



MÖBELPILOT druckt nun einen entsprechenden Barverkaufsbeleg im Format DIN A 4 aus. Voraussetzung hierfür ist, dass die Belegdruckparameter für diesen Geschäftsvorgang eingepflegt wurden.

Vorschlag der Druckverarbeitung Systemadministrator Suchen (Alt+s)

W 3

Versand per: Drucker

Barverkauf BV54719

Achtung! Die hier gezeigten Dokumente wurden noch nicht mit einem Druckmerker/Druckdatum versehen!!! Erst wenn Sie das Dokument drucken oder auf dem Bildschirm sehen, werden diese gesetzt!

↑
[ADMIN, 10.10.2014, 15:36:23][support@moebeipilot.de]

Starten Sie den Ausdruck in gewohnter Form.

